

Серия AEL

АВТОМАТИЧЕСКИЙ РАСШИРИТЕЛЬНЫЙ КЛАПАН ФИКСИРОВАННАЯ ДЮЗА, НАСТРАИВАЕМОЕ ДАВЛЕНИЕ ИСПАРЕНИЯ

ХАРАКТЕРИСТИКИ ИЗДЕЛИЯ



Особенности

- Наименьший размер
- Высокая эффективность
- Герметичная конструкция
- Широкий диапазон давления испарения
- Настройка давления испарения
- Соединение под пайку
- Внутреннее выравнивание давления
- Повышенная долговечность (термоголовка и мембрана из нержавеющей стали, сварка в защитной газовой среде).
- Фиксированная дюза
- Перепуск по запросу
- Хладогенты: все CFC, HCFC, HFC, не для аммиака.

Технические характеристики

Диапазон номинальной хладопроизводительности	от 1.4 до 30.8 кВт для R22
Диапазон давления испарения	1 - 7 бар
Установленное на заводе давление испарения	2.2 бар
Максимальное давление PS	25.5 бар
Максим. давление теста	28 бар
Макс. темпер. окр.среды	100 °C

Установка

- Клапан может устанавливаться в любом положении.
- При пайке не нагревайте корпус клапана выше 100 °C.
- Снимите пластиковую крышку при пайке
- Конструктивные изменения клапана не допускаются.

Настройка

Один полный оборот настроечного винта приводит к изменению давления испарения приблизительно на 0.8 бар.

По часовой стрелке	=	Увеличение давления испарения
Против часовой стрелки	=	Уменьшение давления испарения

Применение

Автоматические расширительные клапана (клапана с постоянным давлением) серии AEL используются в общем хладопроизводстве и в специальном оборудовании.

Для установок с моновпрысковыми испарителями и без жидкостных ресиверов, таких как воздушные кондиционеры, влагоотделители, воздухоосушители, водоохладители и автоматы по производству мороженого.

Материалы

Корпус	латунь
Термоголовка	нержавеющая сталь, латунь
Присоединительные трубки	медь

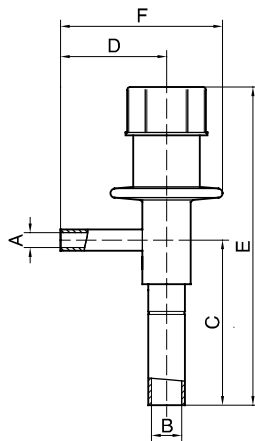
Хладопроизводительность

Тип клапана	Размер клапана	Размер дюзы	Номинальная хладопроизводительность (кВт)			
			R134a	R22	R404A	R507
AEL	0.5	0.7	0.98	1.4	1.0	1.0
	1.0	1.0	1.4	2.1	1.5	1.5
	2.0	2.0	2.9	4.2	3.0	3.0
	3.0	3.0	6.7	9.8	6.8	6.9
	4.0	3.5	8.9	12.8	9.0	9.0
	5	4.75	16.3	23.6	16.5	16.6
	6	5	20.4	30.6	21.4	21.6

* Хладопроизводительность при $t_0 = -10\text{ }^\circ\text{C}$, $t_c = +25\text{ }^\circ\text{C}$ и переохлаждении жидкого хладагента на входе клапана 1 К. Для других рабочих условий обращайтесь к диаграмме производительности из каталога Honeywell или используйте программу выбора клапанов.

Размеры и Вес

Тип	Размер клапана	Присоединение		Размеры (мм)				Вес (кг)
		Вход (А)	Выход (В)	С	D	E	F	
AEL	0.5	6 мм ODF	10 мм ODF	58	36	106	54	приблиз. 0.16
	1.0							
	2.0							
	3.0	1/4" ODF	3/8" ODF					
	4.0							
	5	3/8" ODF	5/8" ODF					
6	10 мм ODF	16 мм ODF						
	3/8" ODF	5/8" ODF						



Honeywell

Automation and Control Solutions

Honeywell GmbH
 Hardhofweg
 74821 Mosbach/Germany
 Phone: +49 (0) 62 61 / 81-475
 Fax: +49 (0) 62 61 / 81-461
 E-Mail: cooling.mosbach@honeywell.com
www.honeywell-cooling.com

Manufactured for and on behalf of the
 Environment and Combustion Controls
 Division of Honeywell Technologies Sàrl,
 Ecublens, Route du Bois 37, Switzerland
 by its authorised representative Honeywell GmbH