

Compresseur / Compressor
Code tension / Voltage code : T

TFH4540Z

Froid commercial et industriel positif (HP)
Commercial & industrial application (HBP)

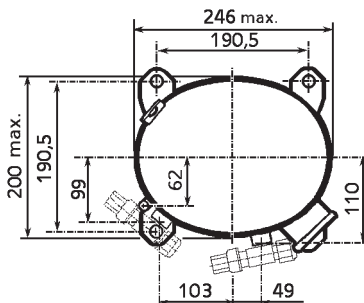
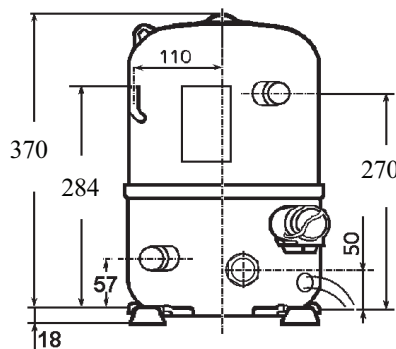
400-440V / 50-60Hz - 3~

R404A



N° 226LU-T - ind d

Conditions <i>Conditions</i>	fréquence <i>frequency</i>	Prod frigorifique nominale / <i>nominal refrigerating capacity</i>			Puis. sonore <i>Sound level</i>
		Watts	Kcal/h	BTU/h	
EN 12900	50 Hz	8451	7268	28818	NF S 31-026/ISO 3743-1 79 dBA
EN 12900	60 Hz	10141	8721	34581	
Cecomaf	50 Hz	8173			
Cecomaf	60 Hz	9808			



Cylindrée / *Displacement*: 74.2 cm³
 Poids net / *Net weight*: 33 Kg
 Charge en huile / *Oil charge*: 1480 cm³
 Type d'huile / *Oil type*: P.O.E /
 Détente / *Expansion device*: Capillaire/Détendeur
Capillary/Exp° valve
 Refroidissement / *Cooling*: Ventilé / *Forced*

Résistance à 20° C / *Windings resistances at 20° C*
 Phases 1,2,3. / *Phase Nr 1,2,3*: 3.3 Ohms

Intensité / *Current*
 nom. / *Rated current RLA*: 7.5 / 7.7 A
 max. / *Max current*: 9.2 / 10.1 A
 dém. / *Start current LRA*: 44 / 46 A

Ap. Electrique / *Electrical equipment*: TRI

Protecteur / *Overload*: Interne / *Internal*

* EN 12900: T°cond.+50°C / T°évap. +5°C / T°gas aspirés. +20°C / Sous refroidissement. OK

* EN 12900 : Cond. T° +50°C / Evap. T° +5°C / Return gas T° +20°C / Subcooling. OK

Pour conduites Ø ext / *For tubing O.D.*

Aspiration <i>Suction</i>	Refolement <i>Discharge</i>	Charge <i>Process</i>
22.2 (7/8")	12.7 (1/2")	7.9 (5/16")

Les caractéristiques données dans cette fiche technique peuvent évoluer sans avis préalable, avec les améliorations que 'TECUMSEH EUROPE' entend toujours apporter à sa production.
 'TECUMSEH EUROPE', in a constant endeavour to improve its products reserves the right to change any information contained in this leaflet without prior warning.



TFH4540Z	Tension T : 400V-50Hz / 440V-60 Hz - 3~	R404A	N°226LU-T	Ind d
----------	---	-------	-----------	-------

Les performances sont données dans les **conditions EN 12900** :
Elles sont certifiées uniquement en 50 Hz

Gaz aspirés : 20°C
Sous refroidissement: 0°K

The performance data are in **EN 12900 conditions** :
They are only certified in 50 Hz

Return gas : 20°C
Subcooling : 0°K

50 Hz R404A

4 T condensation	5 T évaporation	(°C)	-25	-20	-15	-10	-5	0	5	10	15
30	1 P frigorifique	(W)	3345	4390	5591	6975	8566	10389	12471	14835	17508
	2 P absorbée	(W)	1957	2199	2437	2678	2931	3205	3508	3848	4235
	3 I absorbée	(A)	5.52	5.73	5.96	6.22	6.51	6.83	7.18	7.56	7.97
40	1 P frigorifique	(W)		3489	4570	5784	7157	8715	10482	12484	14746
	2 P absorbée	(W)		2275	2555	2830	3107	3396	3704	4041	4415
	3 I absorbée	(A)		5.79	6.06	6.37	6.7	7.07	7.46	7.89	8.35
50	1 P frigorifique	(W)			3507	4551	5707	6998	8451	10090	11942
	2 P absorbée	(W)			2622	2940	3251	3565	3888	4231	4601
	3 I absorbée	(A)			6.09	6.44	6.82	7.23	7.67	8.14	8.64
60	1 P frigorifique	(W)				3280	4217	5242	6381	7657	9098
	2 P absorbée	(W)				3001	3356	3704	4053	4412	4788
	3 I absorbée	(A)				6.43	6.86	7.31	7.8	8.31	8.86

60 Hz R404A

4 T condensation	5 T évaporation	(°C)	-25	-20	-15	-10	-5	0	5	10	15
30	1 P frigorifique	(W)	4014	5268	6710	8370	10279	12467	14965	17802	21009
	2 P absorbée	(W)	2348	2639	2924	3214	3517	3846	4209	4618	5082
	3 I absorbée	(A)	6.08	6.3	6.55	6.84	7.16	7.51	7.9	8.32	8.77
40	1 P frigorifique	(W)		4187	5483	6940	8588	10457	12578	14981	17695
	2 P absorbée	(W)		2730	3066	3396	3729	4075	4445	4849	5298
	3 I absorbée	(A)		6.36	6.67	7	7.37	7.78	8.21	8.68	9.18
50	1 P frigorifique	(W)			4208	5462	6848	8398	10141	12109	14330
	2 P absorbée	(W)			3146	3528	3901	4277	4666	5077	5521
	3 I absorbée	(A)			6.7	7.08	7.5	7.95	8.44	8.96	9.51
60	1 P frigorifique	(W)				3936	5061	6291	7657	9189	10917
	2 P absorbée	(W)				3601	4028	4445	4864	5294	5746
	3 I absorbée	(A)				7.08	7.55	8.05	8.58	9.15	9.75

1 = refrigerating capacity 2 = watt input 3 = current 4 = condensing temperature 5 = evaporating temperature

Nota : Les caractéristiques données dans cette fiche technique peuvent évoluer sans avis préalable, avec les améliorations que "TECUMSEH EUROPE" entend toujours apporter à sa production.

Note : "TECUMSEH EUROPE", in a constant endeavour to improve its products reserves the right to change any information contained in this leaflet without prior warning.

ХАРАКТЕРИСТИКИ КОМПРЕССОРОВ

Технические характеристики

Модель компрессора	Объемная производительность			Кол-во цилиндр.	Заправка масла	Масса нетто	Код напряжения питания электродвигателя						
	Код	см³/об	м³/ч при 2900 об/мин				1	3	4	5	6	7	9
MT/MTZ018	JA	30.23	5.26	1	0.95	21	●	●	●	●	○	-	-
MT/MTZ022	JC	38.12	6.63	1	0.95	21	●	●	●	●	●	○	●
MT/MTZ028	JE	48.06	8.36	1	0.95	23	●	●	●	●	●	○	●
MT/MTZ032	JF	53.86	9.37	1	0.95	24	●	●	●	●	●	○	○
MT/MTZ036	JG	60.47	10.52	1	0.95	25	●	●	●	●	●	○	●
MT/MTZ040	JH	67.89	11.81	1	0.95	26	●	●	●	-	●	-	-
MT/MTZ044	HJ	76.22	13.26	2	1.8	35	●	●	●	-	●	●	●
MT/MTZ045	HJ	76.22	13.26	2	1.8	37	-	●	●	-	-	-	-
MT/MTZ050	HK	85.64	14.90	2	1.8	35	●	●	●	●	●	●	●
MT/MTZ051	HK	85.64	14.90	2	1.8	37	-	●	●	-	-	-	-
MT/MTZ056	HL	96.13	16.73	2	1.8	37	●	●	●	-	●	●	●
MT/MTZ057	HL	96.13	16.73	2	1.8	39	-	●	●	-	-	-	-
MT/MTZ064	HM	107.71	18.74	2	1.8	37	●	●	●	-	●	-	●
MT/MTZ065	HM	107.71	18.74	2	1.8	39	-	●	●	-	-	-	-
MT/MTZ072	HN	120.94	21.04	2	1.8	40	-	●	●	-	●	-	●
MT/MTZ073	HN	120.94	21.04	2	1.8	41	-	●	●	-	-	-	-
MT/MTZ080	HP	135.78	23.63	2	1.8	40	-	●	●	-	●	-	●
MT/MTZ081	HP	135.78	23.63	2	1.8	41	-	●	●	-	-	-	-
MT/MTZ100	HS	171.26	29.80	4	3.9	60	-	●	●	-	●	●	●
MT/MTZ125	HU	215.44	37.49	4	3.9	64	-	●	●	-	●	●	○
MT/MTZ144	HV	241.87	42.09	4	3.9	67	-	●	●	-	●	●	●
MT/MTZ160	HW	271.55	47.25	4	3.9	69	-	●	●	-	●	-	●

● Компрессоры MT и MTZ. ○ Только компрессоры MTZ.

Разрешения и сертификаты

Компрессоры Maneurop MT/MTZ соответствуют требованиям следующих нормативных документов. Перечень

документов приведен в Электронной системе подбора технической документации: www.cc.danfoss.com/odsg

CE (Европейские директивы)		Компрессоры всех моделей.
UL (Сертификационная лаборатория)		Компрессоры с кодом напряжения 3 и 4.
CCC (Китайский центр сертификации)		В зависимости от модели и кода напряжения.
GOST (Россия)		В зависимости от модели и кода напряжения.

ЭЛЕКТРИЧЕСКИЕ СОЕДИНЕНИЯ И МОНТАЖНЫЕ СХЕМЫ

Электрические характеристики трехфазных электродвигателей

Код напряжения питания э/двигателя	LRA Ток при заторможенном роторе, А					MCC Максимальный непрерывный ток, А					Сопротивление обмотки (± 7 % при 20° C), Ом				
	3	4	6	7	9	3	4	6	7	9	3	4	6	7	9
MT/MTZ018	38	20	30	-	-	9	5	7	-	-	2.49	10.24	3.38	-	-
MT/MTZ022	38	16	30	16	22.5	11	6	8.5	4.5	6	2.49	10.24	3.38	15.20	6.58
MT/MTZ028	57	23	41	20	32	16	7.5	11.5	6	8.5	1.37	7.11	2.30	10.60	4.80
MT/MTZ032	60	25	60	22	35	18	8	18	5.5	9	1.27	6.15	1.27	8.90	4.20
MT/MTZ036	74	30	74	26	35	17	9	17	7	9.5	1.16	5.57	1.16	8.60	4.10
MT/MTZ040	98	38	74	-	-	22	10	18	-	-	0.95	4.56	0.95	-	-
MT/MTZ044	115	42	85	44	78	22	9.5	19	8.5	13	0.74	3.80	1.13	5.83	1.68
MT/MTZ045	115	48.5	-	-	-	17	9.5	-	-	-	0.69	3.22	-	-	-
MT/MTZ050	115	42	77	44	78	25	12	19	10	13.5	0.72	3.80	1.39	5.83	1.68
MT/MTZ051	120	48.5	-	-	-	22	11.5	-	-	-	0.69	3.60	-	-	-
MT/MTZ056	130	60	105	50	72	26	12	23	11	15	0.57	2.41	0.76	3.86	-
MT/MTZ057	130	64	-	-	-	24	12	-	-	-	0.55	2.39	-	-	-
MT/MTZ064	137	67	124	-	72	29	15	25	-	17.5	0.57	2.41	0.76	-	1.64
MT/MTZ065	135	64	-	-	-	28	14	-	-	-	0.55	2.39	-	-	-
MT/MTZ072	135	80	143	-	100	31	15.5	27	-	18.5	0.55	1.90	0.56	-	1.32
MT/MTZ073	155	80	-	-	-	32	17	-	-	-	0.48	1.90	-	-	-
MT/MTZ080	140	80	132	-	102	36	18	29	-	22.5	0.48	1.90	0.56	-	1.30
MT/MTZ081	140	80	-	-	-	36	19	-	-	-	0.48	1.90	-	-	-
MT/MTZ100	157	90	126	62	110	43	22	35	17	26	0.50	1.85	0.67	3.10	1.26
MT/MTZ 125	210	105	170	75	150	54	27	43	22	30	0.38	1.57	0.43	2.51	0.84
MT/MTZ 144	259	115	208	90	165	64	30	51	25	40	0.27	1.19	0.37	2.00	0.72
MT/MTZ 160	259	140	208	99	165	70	36	51	29	46	0.27	1.10	0.37	1.76	1.10

Защита электродвигателя и рекомендуемые монтажные схемы

Трехфазные компрессоры имеют защиту в виде встроенного предохранителя, подключенного к нейтральной точке соединенных звездой обмоток статора, причем предохранитель разъединяет все три фазы одновременно.

Примечание: после срабатывания защиты для повторного запуска компрессора требуется до 3-х часов. Для всех компрессоров с трехфазным электродвигателем необходим РТС подогреватель картера.

Монтажная схема для цикла с вакуумированием

- TH..... Реле температуры
- 180 s..... Дополнительный 3-минутный таймер для защиты от частых пусков
- KA..... Реле управления
- LLSV..... Соленоидный вентиль на линии жидкости
- KM..... Контактор компрессора
- KS..... Предохранительное реле
- BP..... Реле вакуумирования и реле низкого давления
- HP..... Реле высокого давления
- Q1..... Плавкие предохранители
- F1..... Плавкие предохранители
- F2..... Внешнее реле защиты от перегрузки
- M..... Электродвигатель компрессора
- thM..... Предохранительное реле температуры
- DGT..... Термостат на линии нагнетания

