

Compresseur / *Compressor*  
Code tension / *Voltage code* : G

**FH4524F**

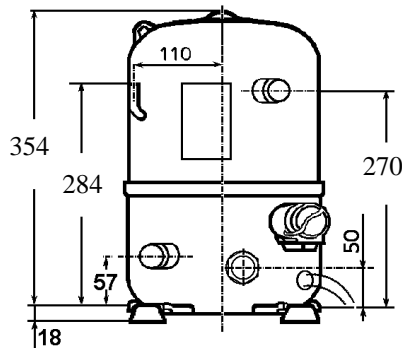
Froid commercial et industriel positif (HP)  
*Commercial & industrial application (HBP)*

208-220V / 50Hz - 1~

R22

N° 236ET-G - ind a

Conditions <i>Conditions</i>	fréquence <i>frequency</i>	Prod frigorifique nominale / <i>nominal refrigerating capacity</i>			Puis. sonore <i>Sound level</i>
		Watts	Kcal/h	BTU/h	
Standard	50 Hz	5706	4907	19457	73 dBA
Cecomaf	50 Hz	4776			



**Cylindrée / *Displacement*** : 43,5 cm<sup>3</sup>  
**Poids net / *Net weight*** : 34 Kg  
**Charge en huile / *Oil charge*** : 1480 cm<sup>3</sup>  
**Type d'huile / *Oil type*** : Minérale / *Mineral*  
**Détente / *Expansion device*** : Capillaire/Détendeur  
*Capillary/Exp° valve*  
**Refroidissement / *Cooling*** : Ventilé / *Forced*

**Résistance à 20° C / *Windings resistances at 20° C***  
 Phase princ. / *Main Winding* : 1,1 Ohms  
 aux. / *Auxiliary Winding* : 3,9 Ohms

**Intensité / *Current***  
 nom. / *Rated current RLA* : 10,4 A  
 max. / *Max current* : 15 A  
 dém. / *Start current LRA* : 55 A

**Ap. Electrique / *Electrical equipment*** : CSR

**Protecteur / *Overload*** : Interne / *Internal*

**Relais potentiel / *Potential relay*** : RVA4L\*\*  
 enclenchement / *Pick up* : 223/259V  
 déclenchement / *Drop out* : 50/110V  
 Option / *optional* : 3ARR3\*6AV\*

**Condensateur dém. / *Start capacitor*** : 125 µF / 330 V

**Condensateur Perm. / *Run capacitor*** : 30 µF / 400 V

Le compresseur est livré avec voyant d'huile et réchauffeur de carter.  
*Compressor is delivered with oil sight glass and crankcase heater.*

Pour conduites Ø ext / *For tubing O.D.*

Aspiration <i>Suction</i>	Refoulement <i>Discharge</i>	Charge <i>Process</i>
15,9 (5/8")	12,7 (1/2")	7,9 (5/16")



# FH4524F

Tension G - 208-220V 50Hz

R22

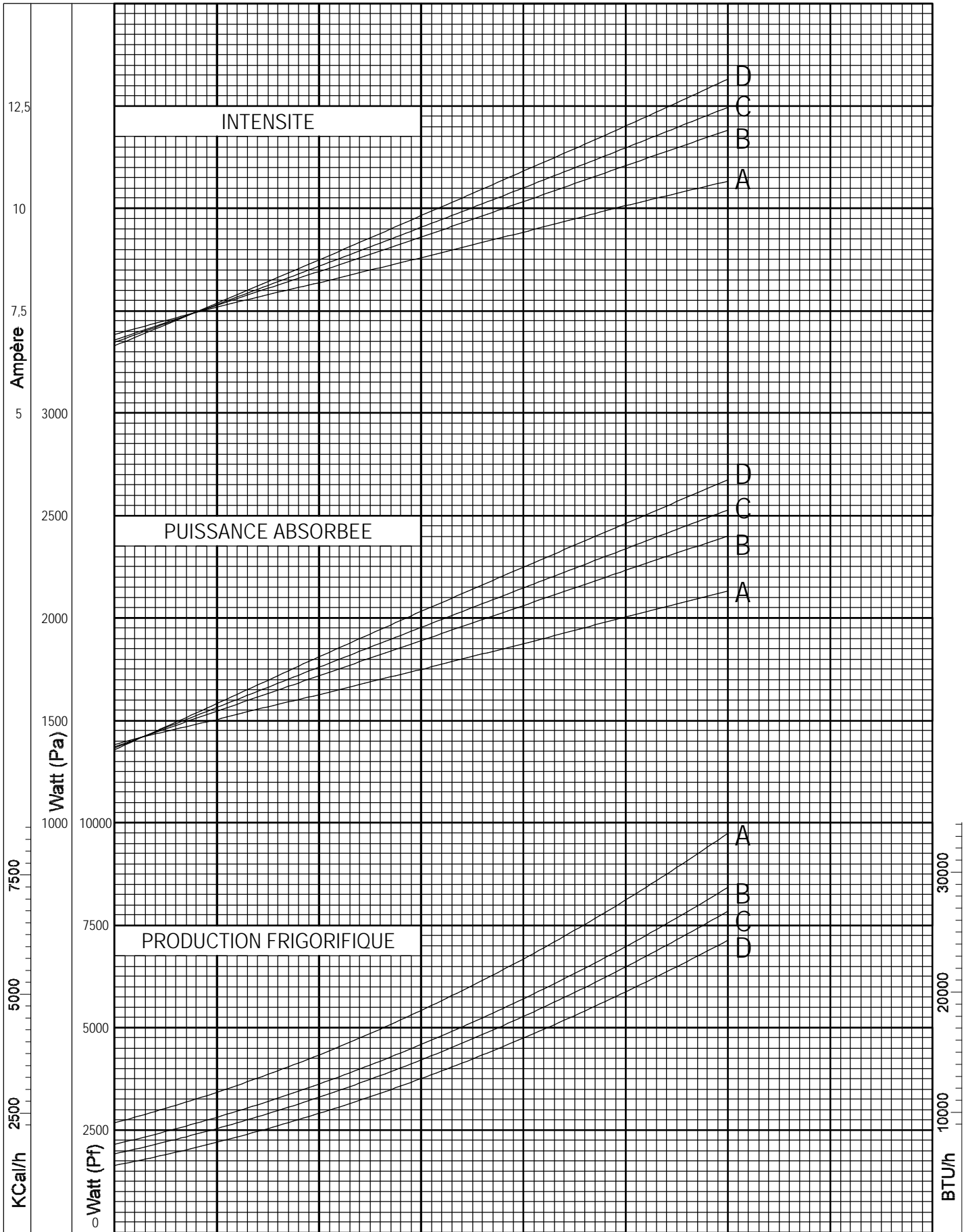
N° 236ET-G Ind a

Température ambiante : 35 °C  
Sous-refroidissement liquide : 8,5 K  
Sortie évap./gaz aspirés : 11 K

— : Courbes à 50 Hz

Température de condensation

A: 40 °C  
B: 50 °C  
C: 54,5 °C  
D: 60 °C



© Tecumseh Europe