

LEGENDE	LEGEND	LEGENDE
A1	MODULE MAITRE A MICROPROCESSEUR	MICROPROCESSOR MASTER MODULE
A2	AFFICHEUR	DISPLAY
A4A-B	MODULE COMMANDE DETENDEUR ELECTRONIQUE	ELECTRONIC EXPANSION VALVE DRIVER MODULE
A10A-B	MODULE COMMANDE DETENDEUR	EXPANSION VALVE CONTROL MODULE
A12.1-2	MODULE SONDES ET CAPTEURS	SENSOR AND TRANSDUCER MODULE
A13.1-8	MODULE COMMANDE COMPRESSEURS	COMPRESSOR CONTROL MODULE
A15	MODULE COMMUNICATION JBUS	JBUS COMMUNICATION MODULE
A1D-5D	MODULE MISE A LA TERRE DU COMPRESSEUR	GROUND CURRENT PROTECTION MODULE
A1M-ABM	DETECTEUR COURANT RECHAUFFEUR ET MOTEUR COMPRESSEUR	COMPRESSOR MOTOR AND HEATER CIRCUIT CURRENT DETECTOR (STARTERGUARD)
BP1-BP2	PRESSION REFOULEMENT COMP 1 CIRCUIT A-B	DISCHARGE PRESSURE COMP 1 CIRCUIT A-B
BP3-BP4	PRESSION ASPIRATION COMP 1 CIRCUIT A-B	SUCTION PRESSURE COMP 1 CIRCUIT A-B
BP5-BP6	PRESSION HUILE COMP 1 CIRCUIT A-B	OIL PRESSURE COMP 1 CIRCUIT A-B
BP12-BP17	TRANSDUCTEUR PRESSION D'HUILE	OIL PRESSURE TRANSDUCER
EC1-EC8	COMPRESSEUR	COMPRESSOR
ED1-ED2	MOTEUR DU DETENDEUR ELECTRONIQUE	EXPANSION VALVE MOTOR
EH1-EH8	RECHAUFFEUR DE CARTER COMPRESSEUR	COMPRESSOR CRANKCASE HEATER
EH31-EH34	RECHAUFFEUR BOITE ELECTRIQUE	ELECTRICAL BOX HEATER
EV91-EV92	VENTILATEUR DE COFFRET ELECTRIQUE	ELECTRICAL BOX FAN
K11F	RELAIS REDEMARRAGE APRES MICROCOUPEURE	RESTART CONTROL RELAY AFTER CURRENT FAIL
KM1-KM8	CONTACTEURS COMPRESSEUR	COMPRESSOR CONTACTORS
KM1A-KM8A	CONTACTEURS COMPRESSEUR	COMPRESSOR CONTACTORS
KT1-KT8	RELAIS TEMPORISE DE DEMARRAGE FRACTIONNE	PART WINDING TIME DELAY RELAY
QF1A-B	DISJONCTEUR CIRCUIT RECHAUFFEURS	HEATER CIRCUIT BREAKER
QF101A-B	DISJONCTEUR PROTECTION TRANSFORMATEUR	TRANSFORMER CIRCUIT BREAKER
QF2.1-2	DISJONCTEUR PROTECTION TRANSFORMATEUR	TRANSFORMER CIRCUIT BREAKER
QF2A-B	DISJONCTEUR CONTROLE	CONTROL CIRCUIT BREAKER
QM1-QM8	DISJONCTEUR COMPRESSEUR	COMPRESSOR CIRCUIT BREAKER
QS101A-B	INTERRUPTEUR GENERAL	MAIN DISCONNECT SWITCH
RT1	SONDE TEMP. SORTIE EAU EVAPORATEUR	COOLER WATER OUTLET THERMISTOR
RT2	SONDE TEMP.ENTREE EAU EVAPORATEUR	COOLER WATER INLET THERMISTOR
RT3	SONDE GAZ ASPIRATION CIRCUIT A	CIRCUIT A SUCTION GAZ THERMISTOR
RT4	SONDE GAZ ASPIRATION CIRCUIT B	CIRCUIT B SUCTION GAZ THERMISTOR
RT5	TEMP SORTIE EAU CHAUDE POMPE A CHALEUR	HEAT PUMP HOT WATER LEAVING TEMPERATURE
RT6	TEMP ENTREE EAU CHAUDE POMPE A CHALEUR	HEAT PUMP HOT WATER ENTERING TEMPERATURE
RT7	TEMP SORTIE EAU CHAUDE COND DE RECUP	HEAT RECOVERY CONDENSER HOT WATER LEAVING
RT8	TEMP ENTREE EAU CHAUDE COND DE RECUP	HEAT RECOVERY CONDENSER HOT WATER ENTERING
SL1	SECURITE DE DEBIT D'EAU GLACEE	CHILLED WATER FLOW SWITCH
SP1F-SP2F	PRESSOSTAT HAUTE PRESSION DE SECURITE	HIGH PRESSURE SAFETY SWITCH
ST1F-ST8F	THERMOSTAT GAZ CHAUD	DISCHARGE GAS THERMOSTAT
ST91-92	THERMOSTAT CONTROLE TEMPERATURE COFFRET	CONTROL THERMOSTAT FOR ELECTRICAL BOX
ST91F-92F	THERMOSTAT SECURITE TEMPERATURE COFFRET	SAFETY THERMOSTAT FOR ELECTRICAL BOX
TC1	TRANSFORMATEUR CIRCUIT REGULATION	CONTROL CIRCUIT TRANSFORMER
TC2A-B	TRANSFO CIRCUIT COMMANDE COMPRESSEUR	COMPRESSOR CONTROL CIRCUIT TRANSFORMER
TC101A-B	TRANSFORMATEUR CIRCUIT DE RECHAUFFEURS	HEATER CIRCUIT TRANSFORMER
XS1	PRISE DE COURANT	ELECTRIC OUTLET

ACCESSOIRES ET OPTIONS	ACCESSORIES AND OPTIONS	ZUBEHÖR UND OPTIONS
2 ----> ACCESSOIRE SECURITE DE DEBIT D'EAU GLACEE	2 ----> CHILLED WATER FLOW SWITCH ACCESSORY	2 ----> ZUBEHÖR-KALTWASSER-STROMUNGSWÄCHTER
3 ----> OPTION DEMARRAGE FRACTIONNE	3 ----> PART WINDING OPTION	3 ----> OPTION TEILWICKLUNGSANLAUF
4 ----> OPTION INTERRUPTEUR/SECTIONNEUR GENERAL	4 ----> MAIN DISCONNECT SWITCH OPTION	4 ----> OPTION HAUPT-TRENNSCHALTER
5 ----> OPTION AERATION ET CHAUFFAGE COFFRET	5 ----> VENTILATION AND HEATING OF ELECTRICAL BOX	5 ----> OPTION REGULABELTEIL-LÖFTUNG UND HEIZUNG
6 ----> OPTION TRANSDUCTEUR PRESSION D'HUILE	6 ----> OIL PRESSURE TRANSDUCER OPTION	6 ----> ZUBEHÖR-ÖLDRUCKWANDLER
7 ----> OPTION OU ACCESSOIRE COMMUNICATION JBUS	7 ----> JBUS COMMUNICATION OPTION OR ACCESSORY	7 ----> OPTION ODER ZUBEHÖR VERBINDUNGSMODUL JBUS
10 ----> ACCESSOIRE COMMANDE VENTILATION (UNITE SANS CONDENSEUR)	10 ----> FAN DRIVER ACCESSORY (CONDENSERLESS UNIT)	10 ----> ZUBEHÖR STEUER DES VENTILATOR
A----> COMMANDE MARCHE-ARRET A DISTANCE	A----> REMOTE ON-OFF	A----> ENTFERENTE EIN-AUS-REGELUNG
B----> SELECTION POINT DE CONSIGNE FROID A DISTANCE	B----> PART WINDING OPTION	B----> FERNWAHL, KÜHLUNGS-SOLLWERT
C----> COMMANDE CHAUD-FROID A DISTANCE	C----> REMOTE SELECTION OF COOLING SETPOINT	C----> FERNWAHL, HEIZUNGS-KÜHLUNGS
D----> SIGNAL DECALAGE POINT DE CONSIGNE	C----> REMOTE HEAT-COOL	D----> SOLLWERTRÜCKSTELLUNGS-SIGNAL
G----> COMMANDE CONTACTEUR POMPE EVAPORATEUR	D----> SET POINT RESET SIGNAL	G----> VERDAMPFERPUMPENSCHÜTZ-REGELUNG
H----> COMMANDE LIMITATION DE PUISSANCE	G----> EVAPORATOR PUMP CONTACTOR CONTROL	H----> LEISTUNGSBEGRENZUNGS-BEFEHL
I----> REPORT DEFAULT GENERAL	H----> CAPACITY LIMITATION COMMAND	I----> KONTAKT FUER SAMMELSTROERMELDUNG
J----> SECURITE CLIENT	I----> CONTACT FOR REMOTE FAULT INDICATION	J----> BAUSEITIGE SICHERHEITSVORRICHTUNG
	ALIMENTATION 24VAC MAX 0.5A	VERSORGUNG 24VA MAX 0.5A
	J----> FIELD SAFETY DEVICE	

- LA REPRESENTATION DETAILLEE DES FEUILLES DE CE SCHEMA NE CONSTITUE PAS UN ELEMENT DE CONTRAT.

- ALL INFORMATION DISPLAYED ON THIS DRAWING WILL NOT BE CONTRACTUAL.

- DIE DETAILLIERTE DARSTELLUNG DIESER PLANS HAT KEINEN VERTRAGLICH BINDENDEN CHARAKTER.

SCHEMA SIMPLIFIE  
SIMPLIFIED WIRING  
VEREINFACHTES SCHEMA

30H  
280



DATE 25-JAN-97  
DATE 25-JAN-97

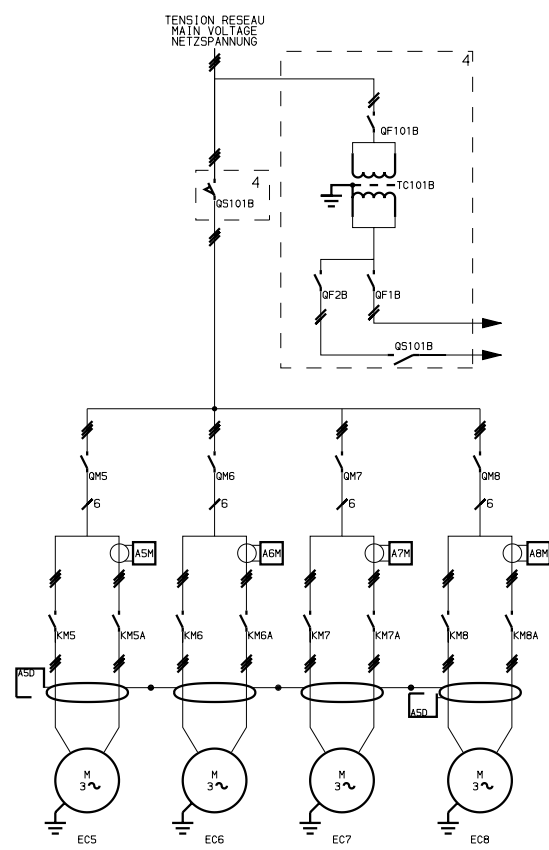
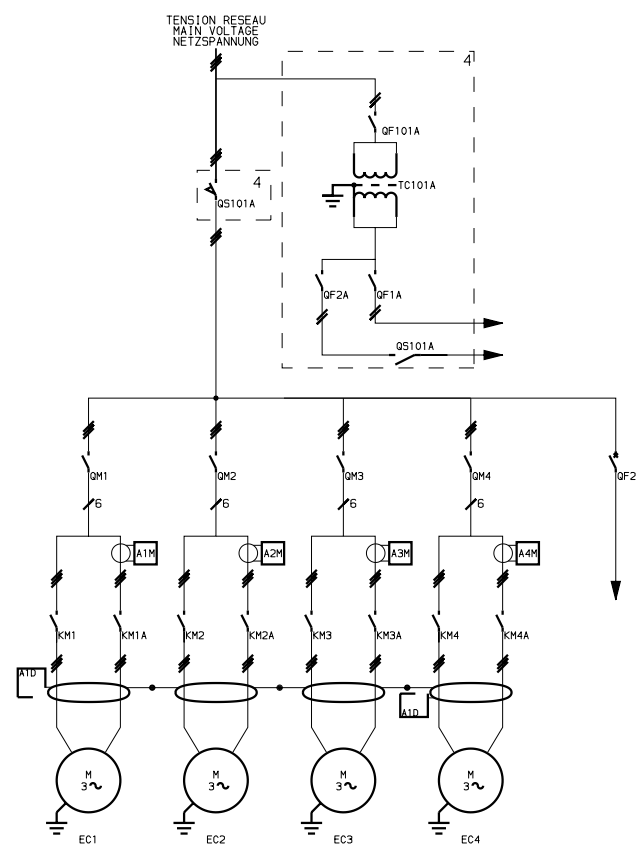
FEUILLE 1/4  
SHEET 1/4  
BLATT 1/4

995C\_280HTE02006E

CIRCUIT PUISSANCE

POWER WIRING

STARKSTROMKREIS

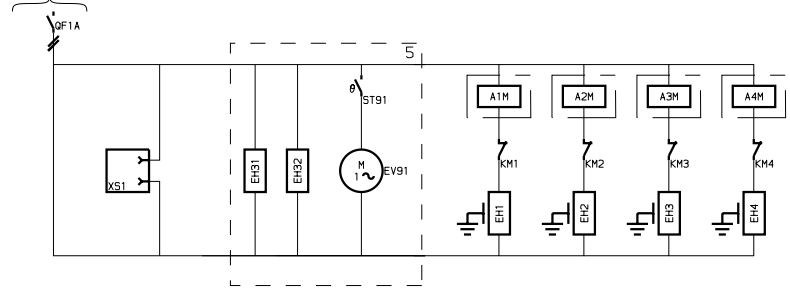


CIRCUIT RECHAUFFEUR

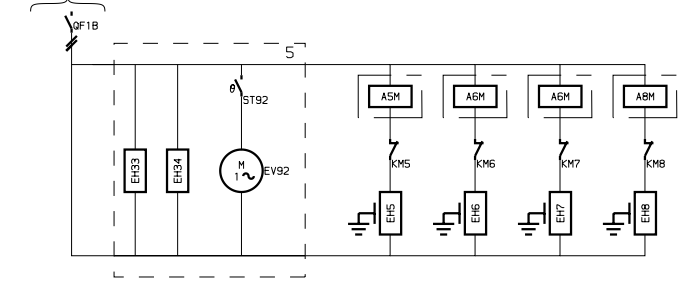
HEATER WIRING

KURBELWANNENHEIZUNG

ALIMENTATION CIRCUIT RECHAUFFEUR  
FIELD POWER SUPPLY FOR HEATER CIRCUIT  
BAUSEITIGE EINSPEISUNG FÜR KURBELWANNENHEIZUNG



ALIMENTATION CIRCUIT RECHAUFFEUR  
FIELD POWER SUPPLY FOR HEATER CIRCUIT  
BAUSEITIGE EINSPEISUNG FÜR KURBELWANNENHEIZUNG



SCHEMA SIMPLIFIE  
SIMPLIFIED WIRING  
VEREINFACHTES SCHEMA

30H  
280

	DATE	25-JAN-97	FEUILLE	2/4
	DATUM		SHEET	BLATT
<b>995C_280HTE02006E</b>				



