



ОСОБЕННОСТИ КОНСТРУКЦИИ

- ▶ Очень компактные размеры и малый вес в сочетании с высокой эффективностью и низкой ценой, позволяют широко применять данную серию моторов во всех отраслях.
- ▶ Высокое качество и точность изготовления шестерни наружного зацепления, обеспечивает высокую эффективность и надежность.
- ▶ Шестерня наружного зацепления имеет запатентованную конструкцию.
- ▶ Уплотнение вала высокого давления полностью исключает утечки и обеспечивает максимальную эффективность.
- ▶ Вариант исполнения мотора со встроенными обратными клапанами позволяет использовать мотор без дренажной линии.

ТЕХНИЧЕСКИЕ ХАРАКТЕРИСТИКИ [1]

КОД ТИПОРАЗМЕРА МОТОРА		05	08	12	19	30
РАБОЧИЙ ОБЪЕМ	[см ³]	8.2	12.9	19.8	31.6	50.0
СКОРОСТЬ (при номинальном расходе)	[ОБ/МИН]	1992	1575	1043	650	393
РАСХОД (НОМИНАЛЬНЫЙ)	[Л/МИН]	17	21	21	21	21
РАСХОД (периодический)	[Л/МИН]	21	25	25	25	25
МОМЕНТ (НОМИНАЛЬНЫЙ)	[НМ]	16	25	38	50	62
МОМЕНТ (периодический)	[НМ]	19	30	46	62	84
МОМЕНТ (пиковый)	[НМ]	22	36	48	83	86
ДАВЛЕНИЕ (НОМИНАЛЬНОЕ)	[БАР]	14.0	14.0	14.0	121	97
ДАВЛЕНИЕ (периодическое)	[БАР]	165	165	165	150	14.0
ДАВЛЕНИЕ (МАКСИМАЛЬНОЕ)	[БАР]	220	220	220	190	150
МАССА	[КГ]	2.0	2.1	2.2	2.3	2.4

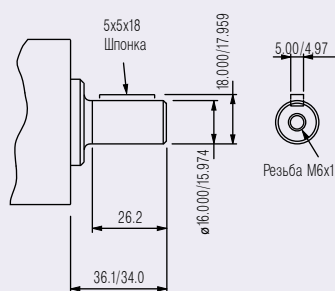
ОБЩИЕ ТЕХНИЧЕСКИЕ ХАРАКТЕРИСТИКИ

МИНИМАЛЬНАЯ СКОРОСТЬ ВРАЩЕНИЯ	[ОБ/МИН]	20-50
ДАВЛЕНИЕ ДРЕНАЖА (МАКСИМАЛЬНОЕ)	[БАР]	76
РАДИАЛЬНАЯ НАГРУЗКА НА ВАЛ (МАКСИМАЛЬНАЯ)	[Н]	1960
ТЕМПЕРАТУРА МАСЛА (МИН. И МАКС.)	[°C]	-34 - +82
ВЯЗКОСТЬ МАСЛА (РЕКОМЕНДУЕМАЯ)	[ССТ]	20 - 43
ВЯЗКОСТЬ МАСЛА (ХОЛОДНЫЙ ЗАПУСК)	[ССТ]	800
ВЯЗКОСТЬ МАСЛА (МИНИМАЛЬНАЯ, ПЕРИОДИЧЕСКАЯ)	[ССТ]	13
ФИЛЬТРАЦИЯ МАСЛА (КЛАСС ЧАСТОТЫ ISO 4066)		20/18/13

ГАБАРИТНЫЕ РАЗМЕРЫ ПРИВОДНЫХ ВАЛОВ И ПРИСОЕДИНИТЕЛЬНЫХ ФЛАНЦЕВ [2]

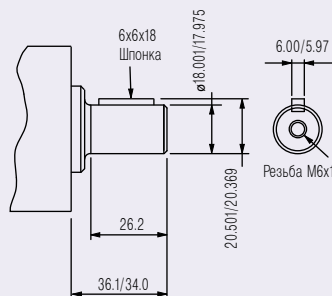
КОД 02

Максимальный момент 39Нм



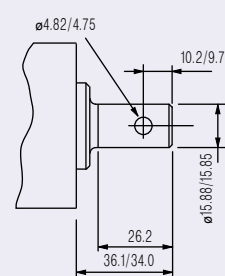
КОД 05

Максимальный момент 58Нм



КОД 07

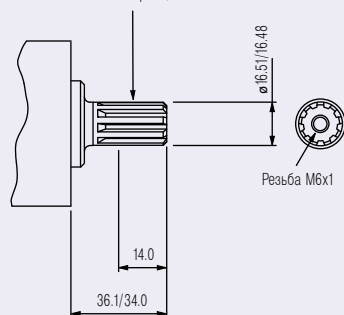
Максимальный момент 39Нм



КОД 06

Максимальный момент 44Нм

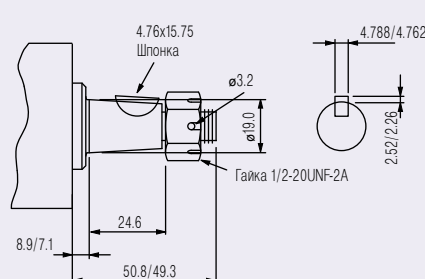
Эвольвентные шлицы W9x17x14 DIN 5482



КОД 08

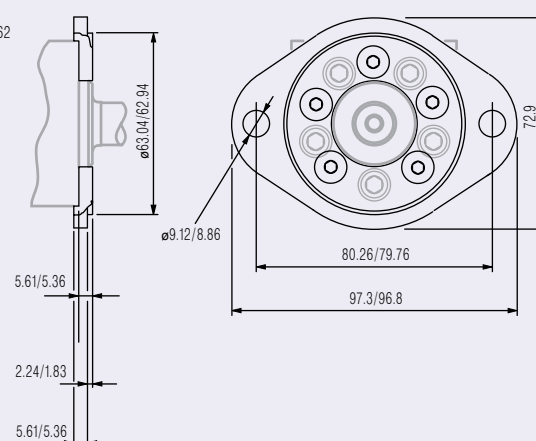
Конусный 1.5 : 12

Максимальный момент 68Нм



КОД D

Фланец

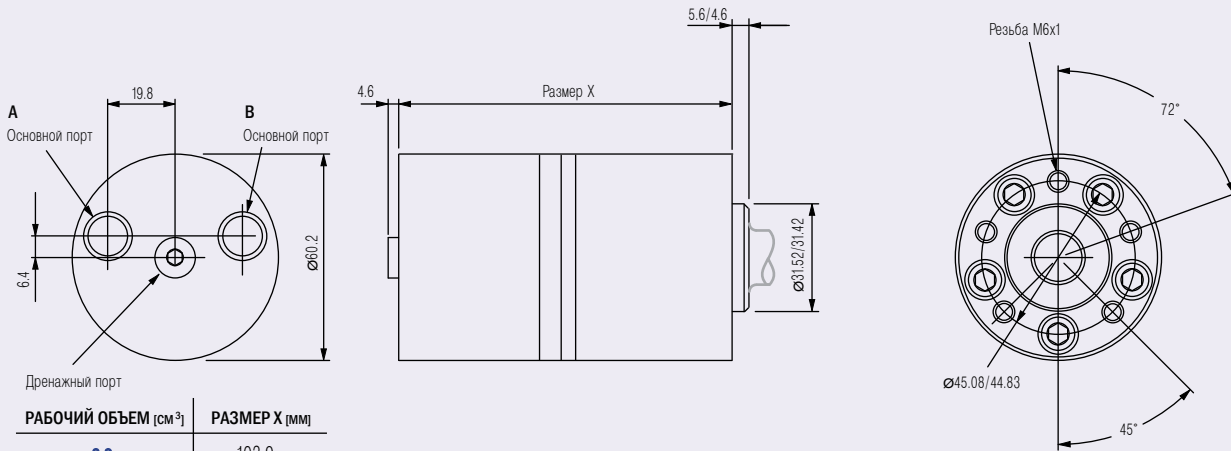


КОД ОБОЗНАЧЕНИЯ И РАСШИФРОВКА

M	0J	12	B	02	E	2	00	0	A	0	B
		1	2	3	4	5			6		

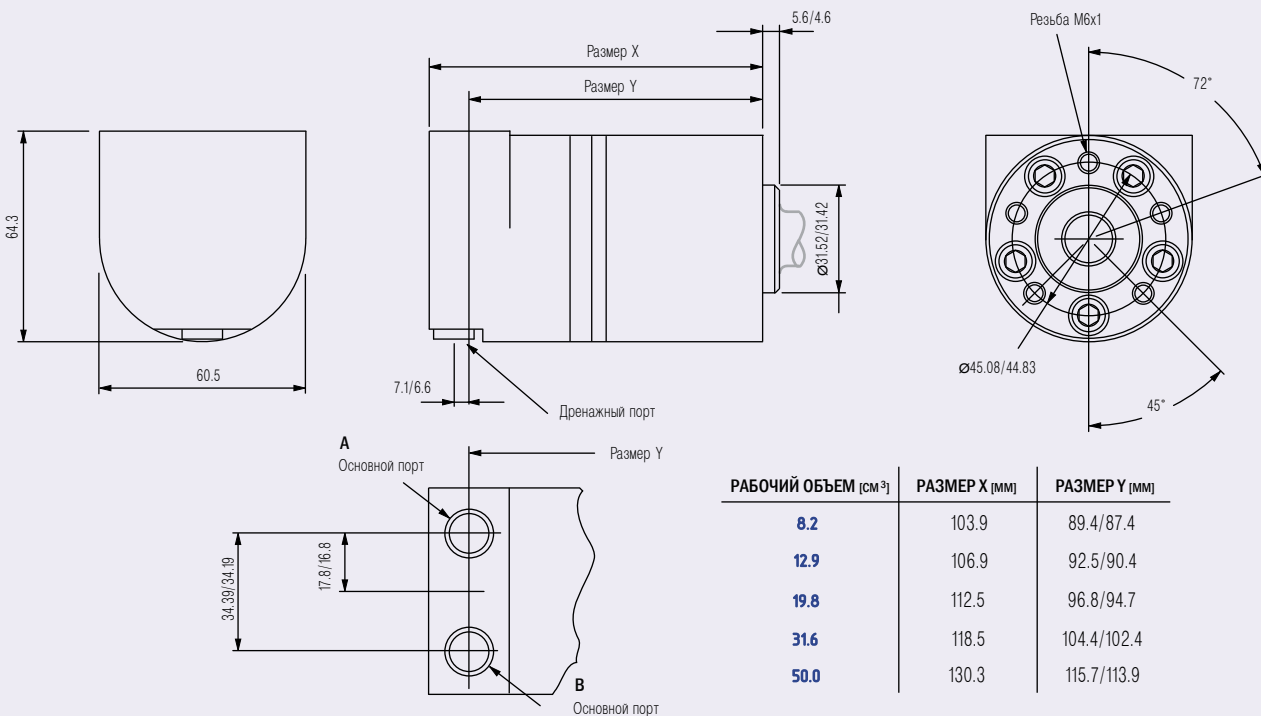
КОД	ТИПОРАЗМЕР МОТОРА	1	КОД	РАСПОЛОЖЕНИЕ И РАЗМЕР ОСНОВНЫХ ПОРТОВ	4	КОД	РАЗМЕРЫ ДРЕНАЖНОГО ПОРТА	5
12	Смотрите коды в таблице [1]		B	Резьба G1/4", порты сзади		0	Без дренажного порта	
КОД	ПРИСОЕДИНИТЕЛЬНЫЙ ФЛАНЕЦ	2	C	Резьба M14x1.5, порты сзади		2	Резьба G1/8"	
B	5 резьб. отверстий (см. габарит. размеры)		E	Резьба G3/8", порты сбоку		3	Резьба M10x1	
D	Фланец 2 болта (см. коды в таблице [2])		F	Резьба G1/4", порты сбоку		КОД	ПОКРАСКА	6
КОД	ВЫХОДНОЙ ВАЛ	3	H	Резьба G3/8", порты сзади		0	Без покраски, индивидуальная упаковка	
02	Смотрите коды в таблице [2]					A	Черная, индивидуальная упаковка	

ГАБАРИТНЫЕ РАЗМЕРЫ (ПРИСОЕДИНИТЕЛЬНЫЙ ФЛАНЕЦ 5 РЕЗЬБОВЫХ ОТВЕРСТИЙ, ОСНОВНЫЕ ПОРТЫ СЗАДИ)



РАБОЧИЙ ОБЪЕМ [см³]	РАЗМЕР X [мм]
8.2	103.9
12.9	106.9
19.8	112.5
31.6	118.5
50.0	130.3

ГАБАРИТНЫЕ РАЗМЕРЫ (ПРИСОЕДИНИТЕЛЬНЫЙ ФЛАНЕЦ 5 РЕЗЬБОВЫХ ОТВЕРСТИЙ, ОСНОВНЫЕ ПОРТЫ СБОКУ)



РАБОЧИЙ ОБЪЕМ [см³]	РАЗМЕР X [мм]	РАЗМЕР Y [мм]
8.2	103.9	89.4/87.4
12.9	106.9	92.5/90.4
19.8	112.5	96.8/94.7
31.6	118.5	104.4/102.4
50.0	130.3	115.7/113.9