

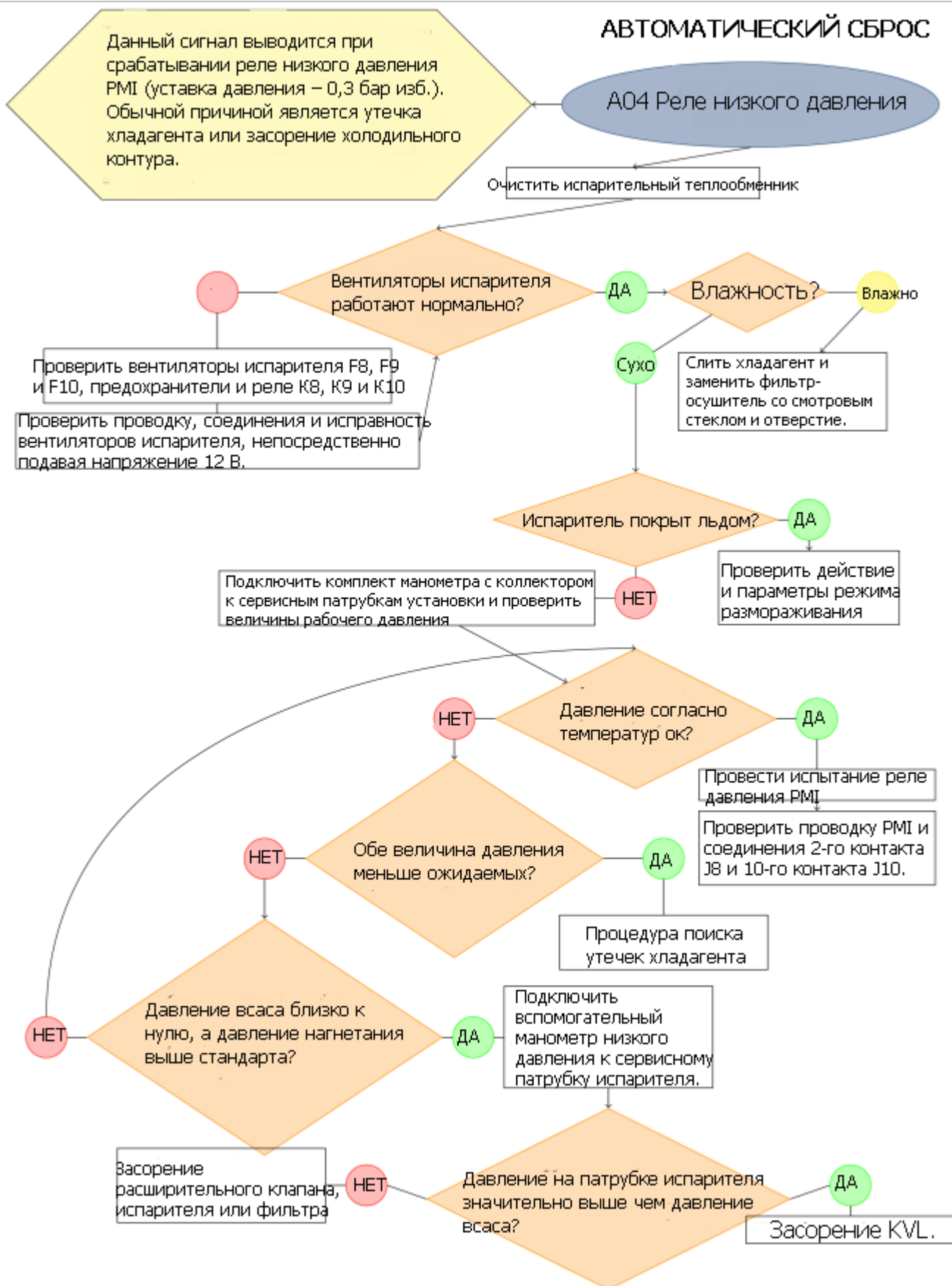
Раздел 6

Сигналы и устранение неисправностей

Содержание раздела

| | | |
|--------|-----------------------------------------------------------|----|
| 6 | Сигналы и устранение неисправностей..... | 3 |
| 6.1 | Стандартные сигналы..... | 3 |
| 6.1.1 | Датчик холодильной камеры A01 | 3 |
| 6.1.2 | A03 - Отказ датчика температуры испарителя..... | 3 |
| 6.1.3 | A04 – Реле низкого давления | 4 |
| 6.1.4 | A07 – Температура воды..... | 5 |
| 6.1.5 | A08 – Микровыключатель двери..... | 5 |
| 6.1.6 | A10 – Давление масла..... | 6 |
| 6.1.7 | A11 – Высокое давление | 7 |
| 6.1.8 | A14 – Высокая общая температура компрессора..... | 8 |
| 6.1.9 | A15 – Батарея разряжена..... | 8 |
| 6.1.10 | A16 – Неисправность двигателя..... | 9 |
| 6.1.11 | A17 – Неисправность генератора..... | 10 |
| 6.1.12 | A18 – Ошибка датчика воды | 11 |
| 6.2 | Неактивные сигналы..... | 12 |
| 6.2.1 | A02 – Неисправность внешнего датчика температуры | 12 |
| 6.2.2 | A05 – Уровень масла..... | 12 |
| 6.2.3 | A06 – Воздушный фильтр | 12 |
| 6.2.4 | A09 – Открыта дверь..... | 13 |
| 6.3 | Устранение неисправностей..... | 14 |
| 6.3.1 | Вентилятор конденсатора не работает | 14 |
| 6.3.2 | Вентилятор испарителя не работает..... | 15 |
| 6.3.3 | Часто перегорает предохранитель F20..... | 15 |
| 6.3.4 | Установка не запускается после потери электропитания..... | 16 |
| 6.3.5 | Установка не работает..... | 17 |

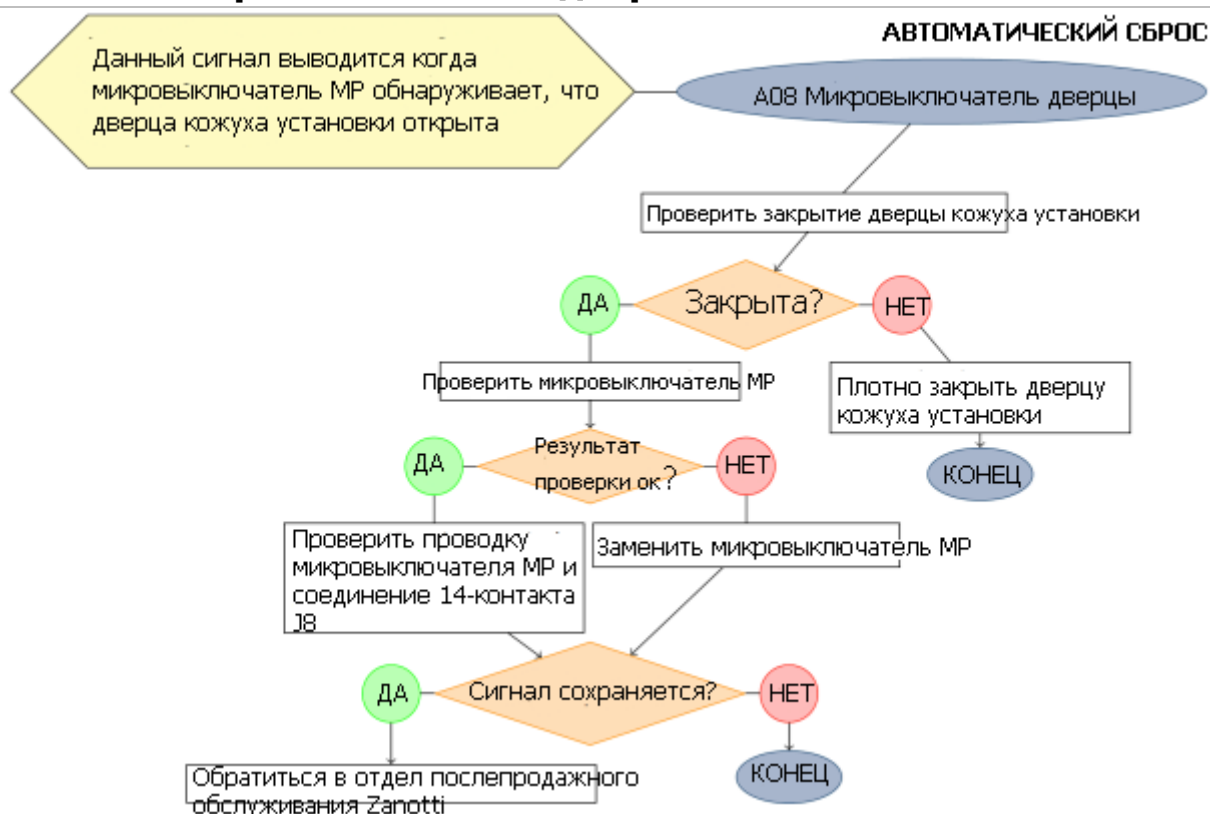
6.1.3A04 – Реле низкого давления



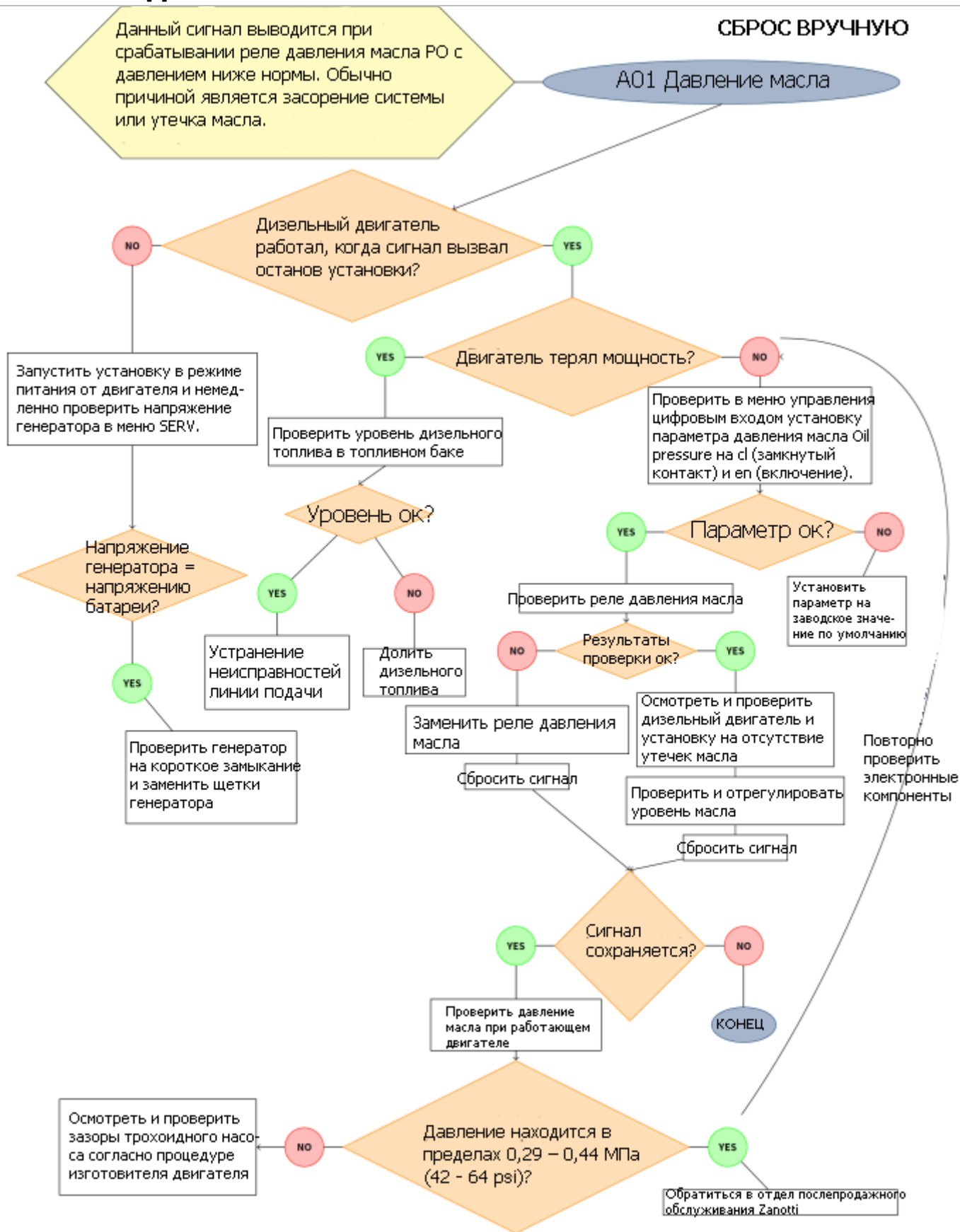
6.1.4A07 – Температура воды



6.1.5A08 – Микровыключатель двери

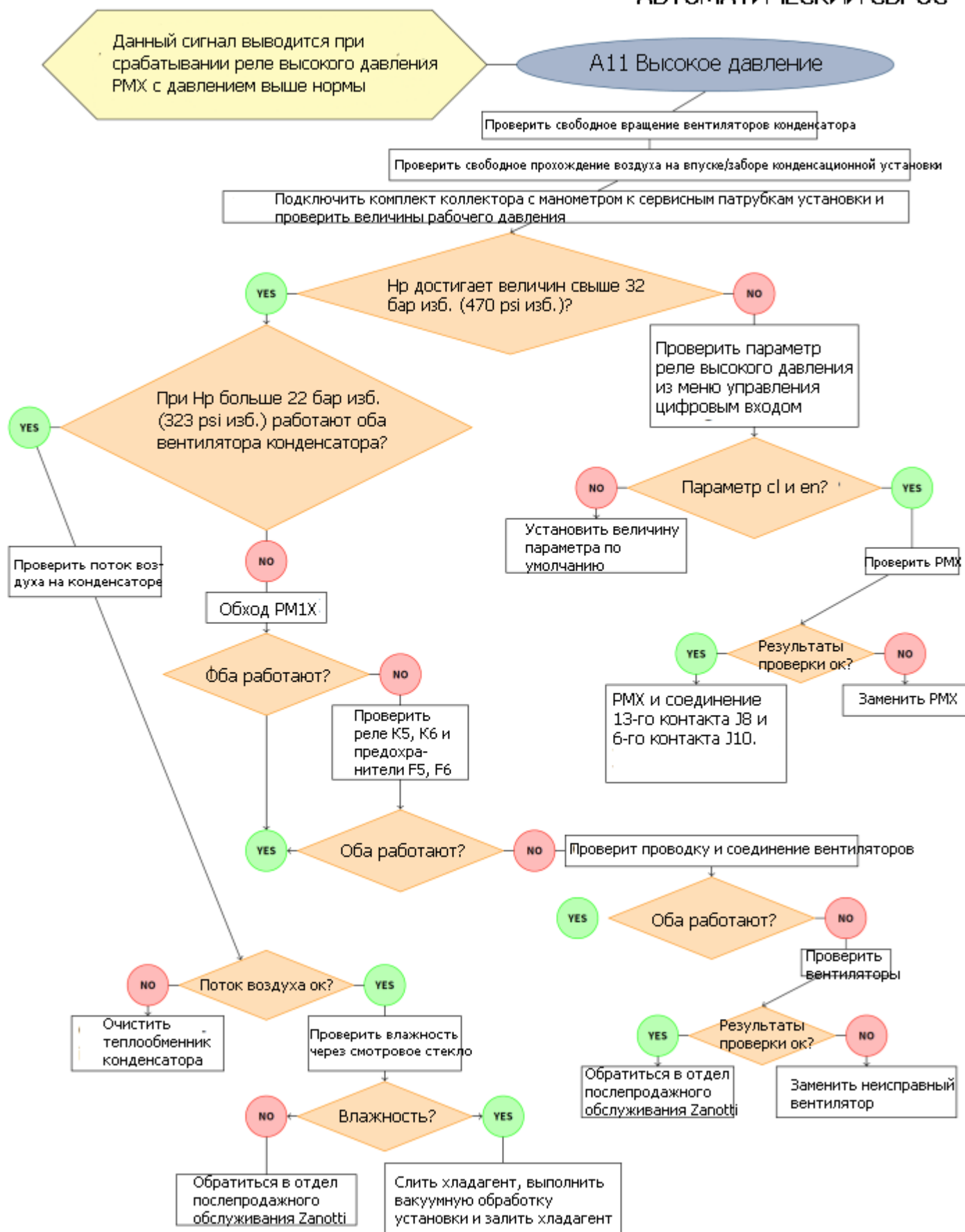


6.1.6A10 – Давление масла

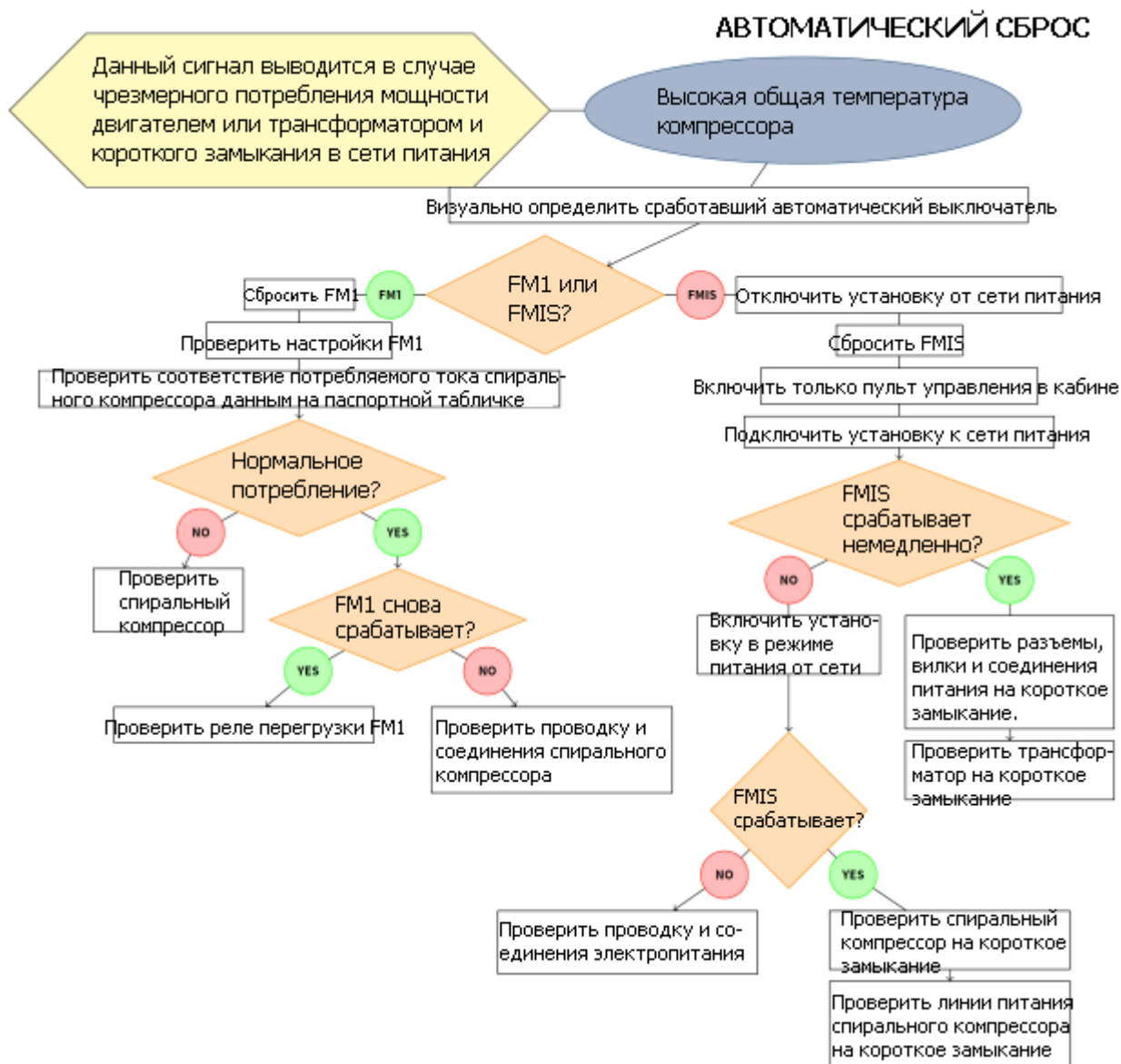


6.1.7A11 – Высокое давление

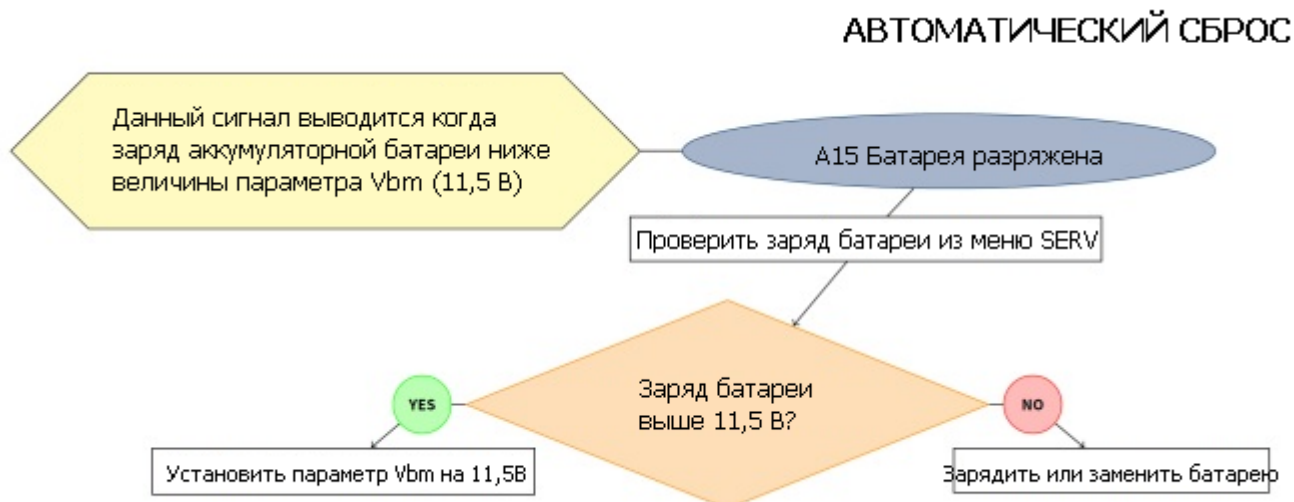
АВТОМАТИЧЕСКИЙ СБРОС



6.1.8A14 – Высокая общая температура компрессора

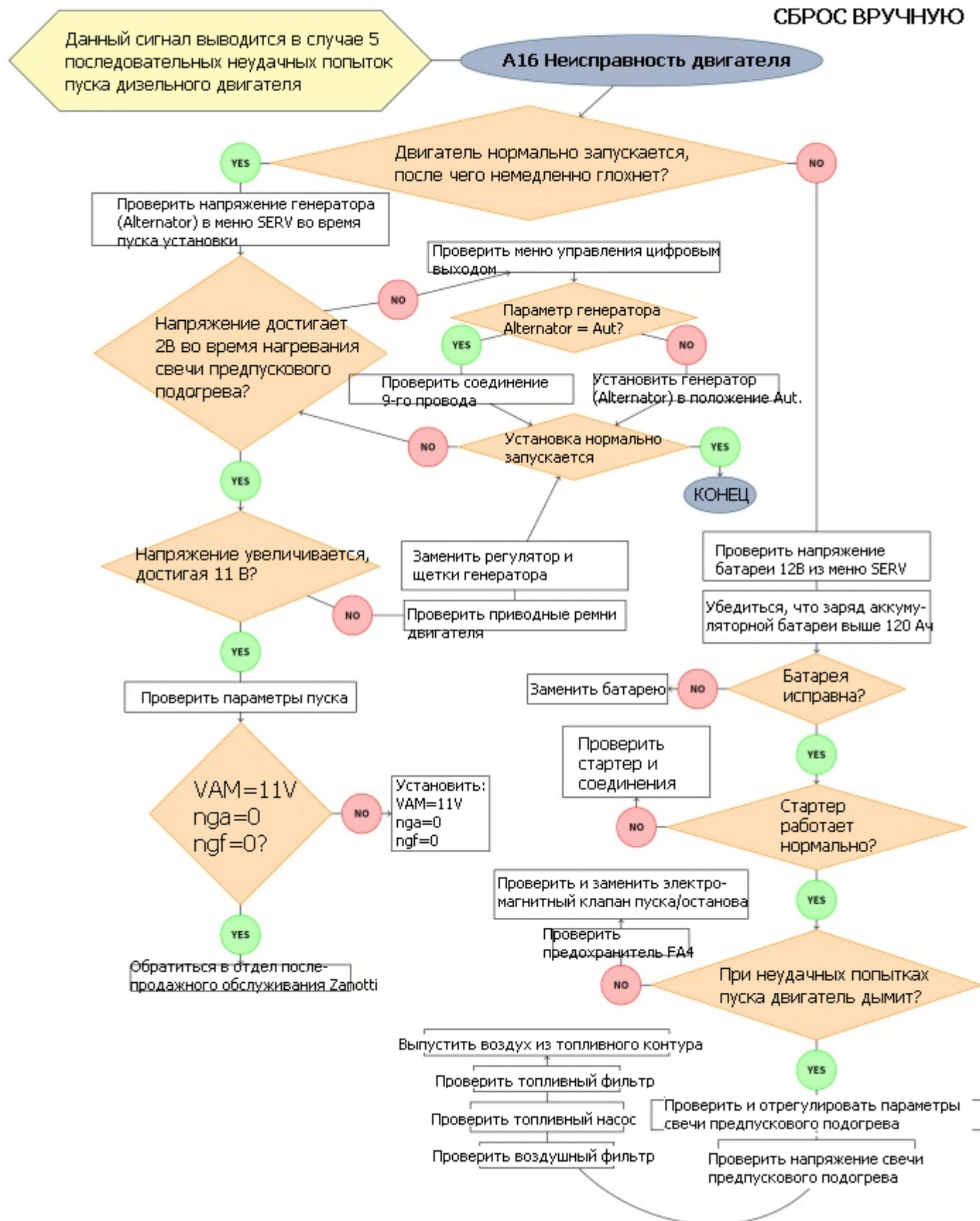


6.1.9 A15 – Батарея разряжена



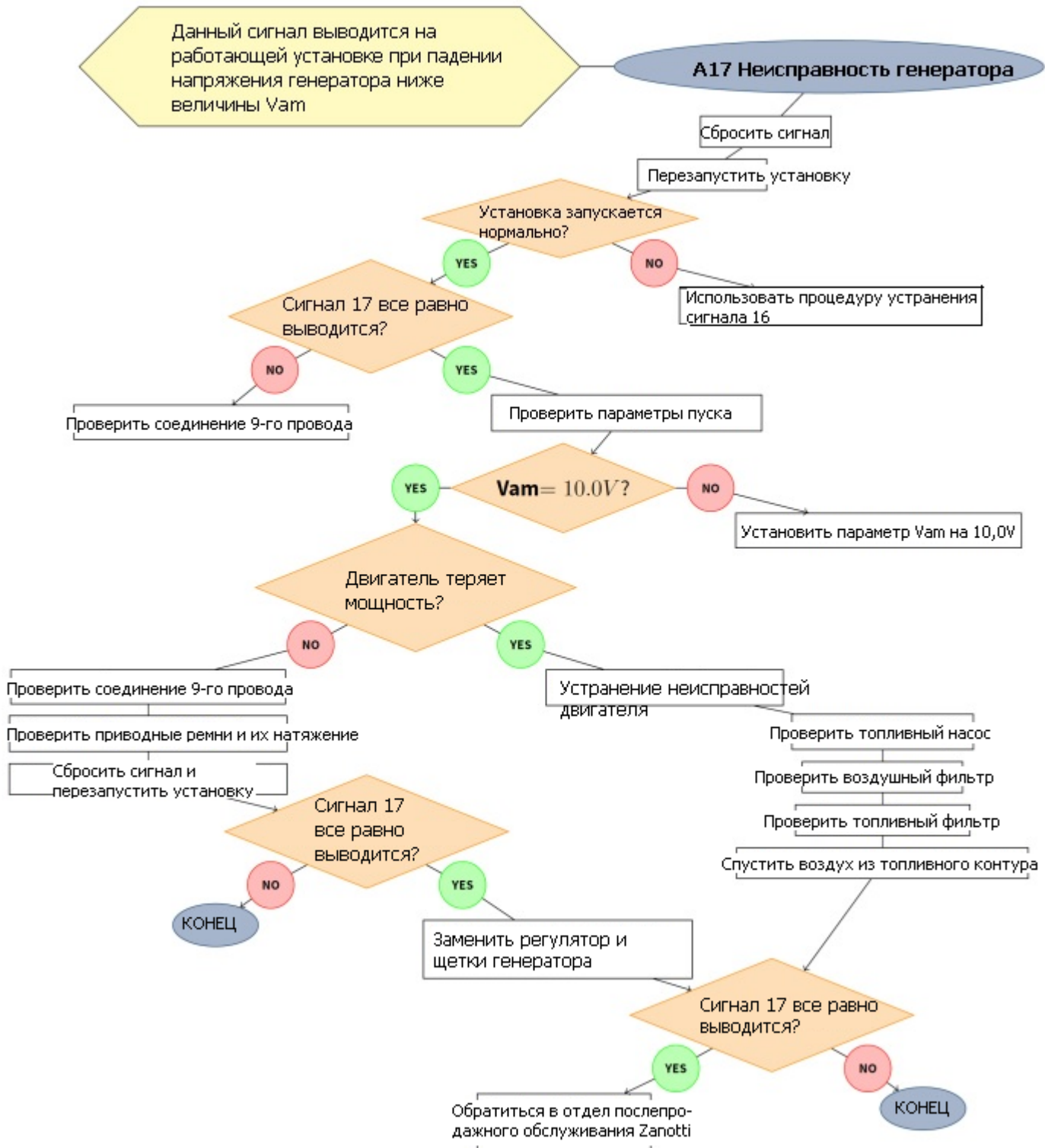
6.1.10 A16 – Неисправность двигателя

СБРОС ВРУЧНУЮ

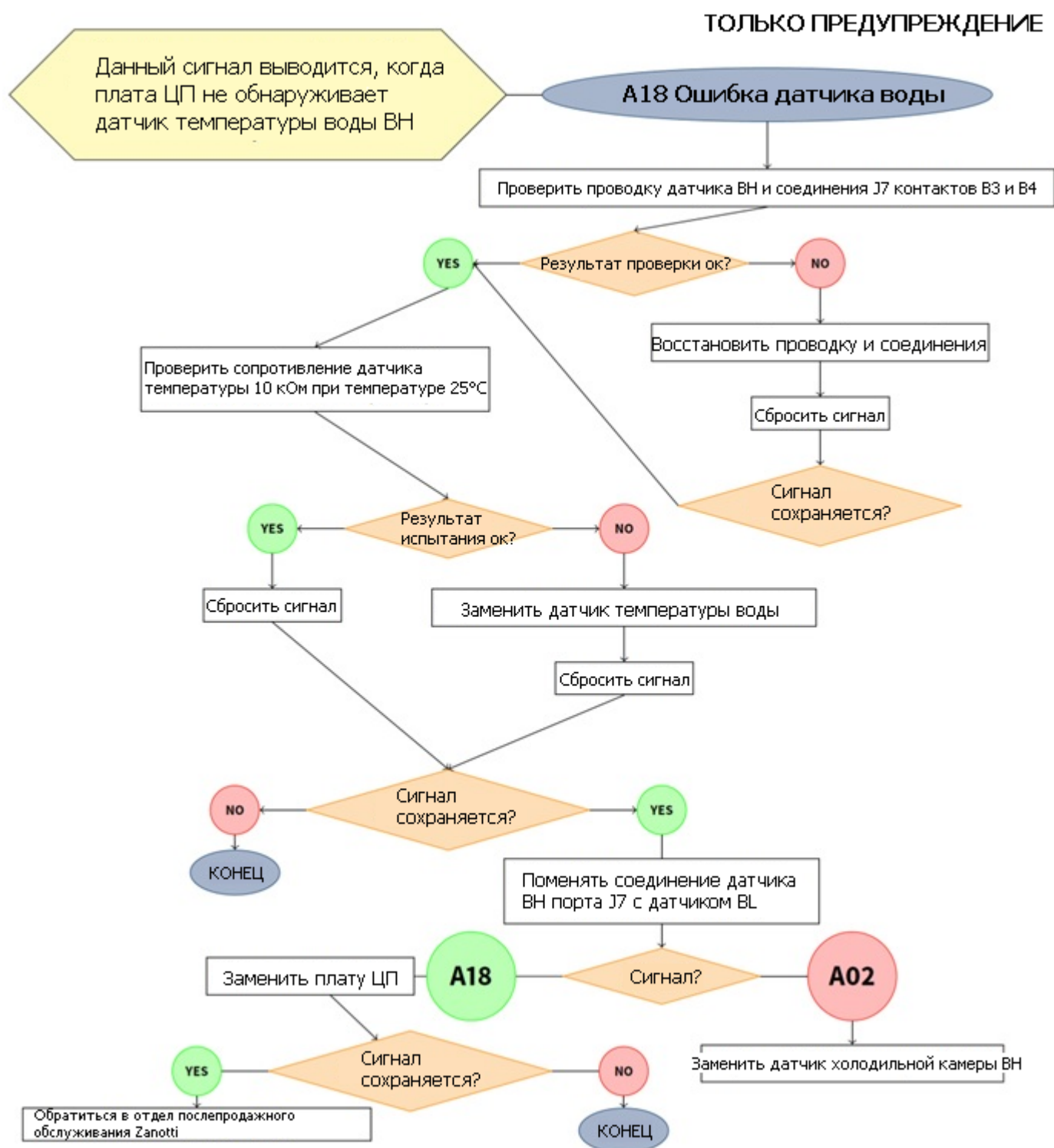


6.1.11 A17 – Неисправность генератора

СБРОС ВРУЧНУЮ



6.1.12 A18 – Ошибка датчика воды



6.2 Неактивные сигналы

Приведенные ниже сигналы обычно не выводятся, так как они зависят от датчиков, которые стандартно не устанавливаются на установки данной серии. Указание по неактивному сигналу состояния в проверке наличия датчика, относящегося к сигналу и выключению сигнала параметрами установки.

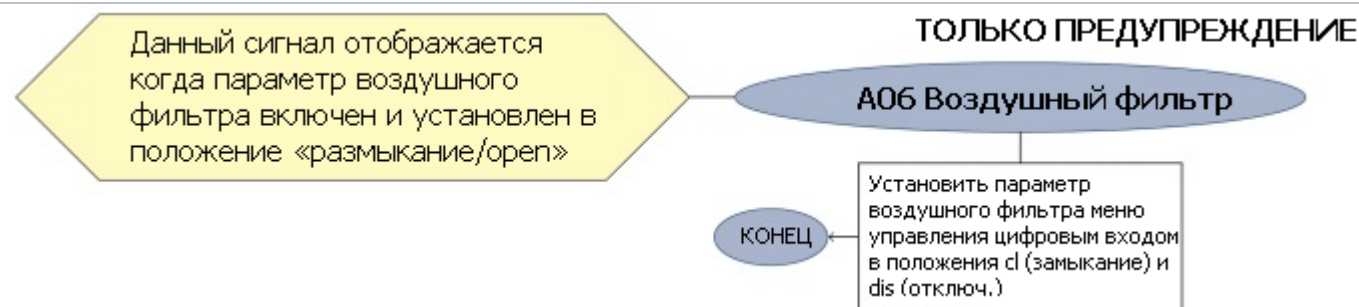
6.2.1 A02 – Неисправность внешнего датчика температуры



6.2.2 A05 – Уровень масла

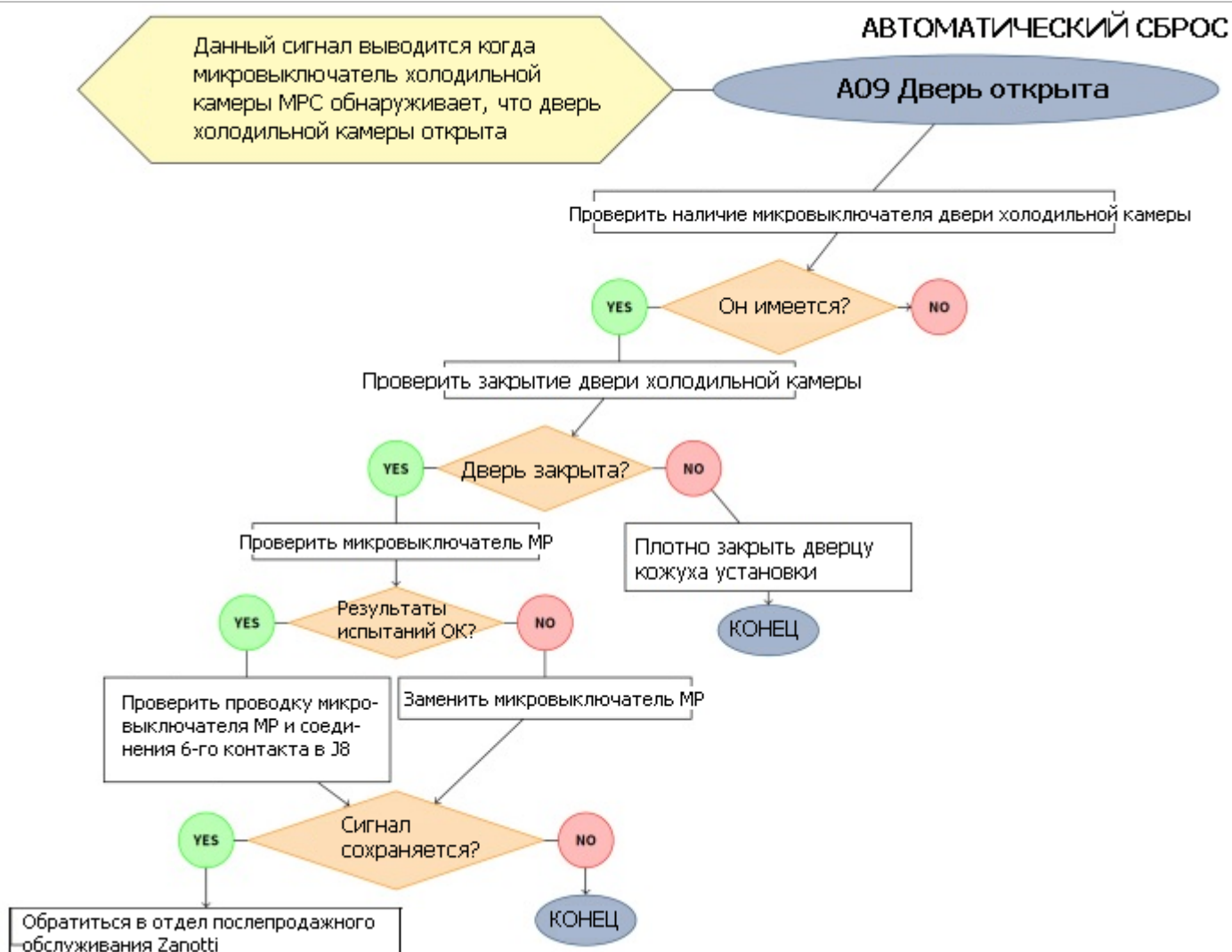


6.2.3 A06 – Воздушный фильтр



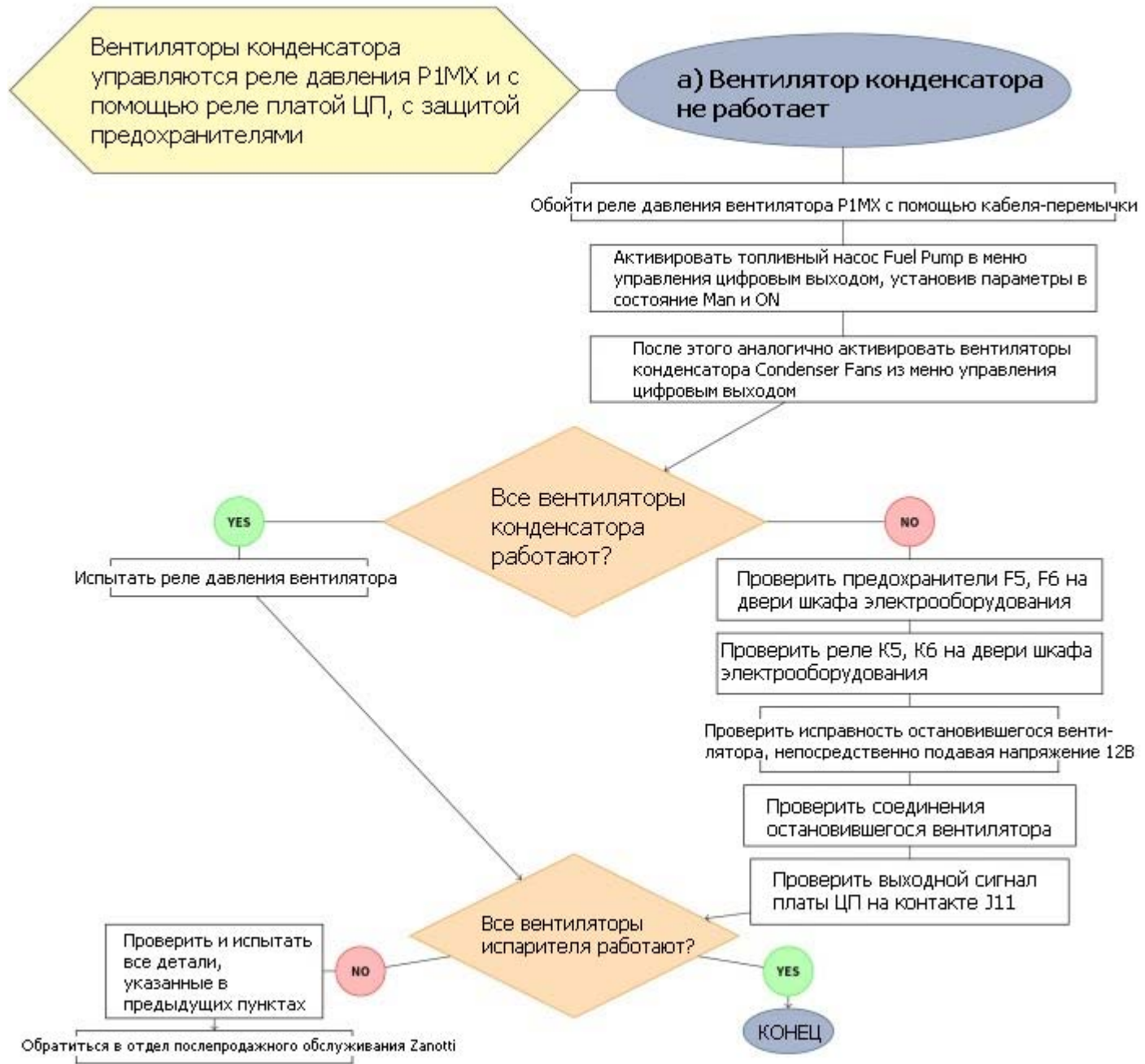
6.2.4 A09 – Открыта дверь

Данный сигнал может быть активен при условии что микровыключатель двери установлен и его параметры включены. В основном, сигнал **A09** останавливает установки при открывании двери холодильной камеры.

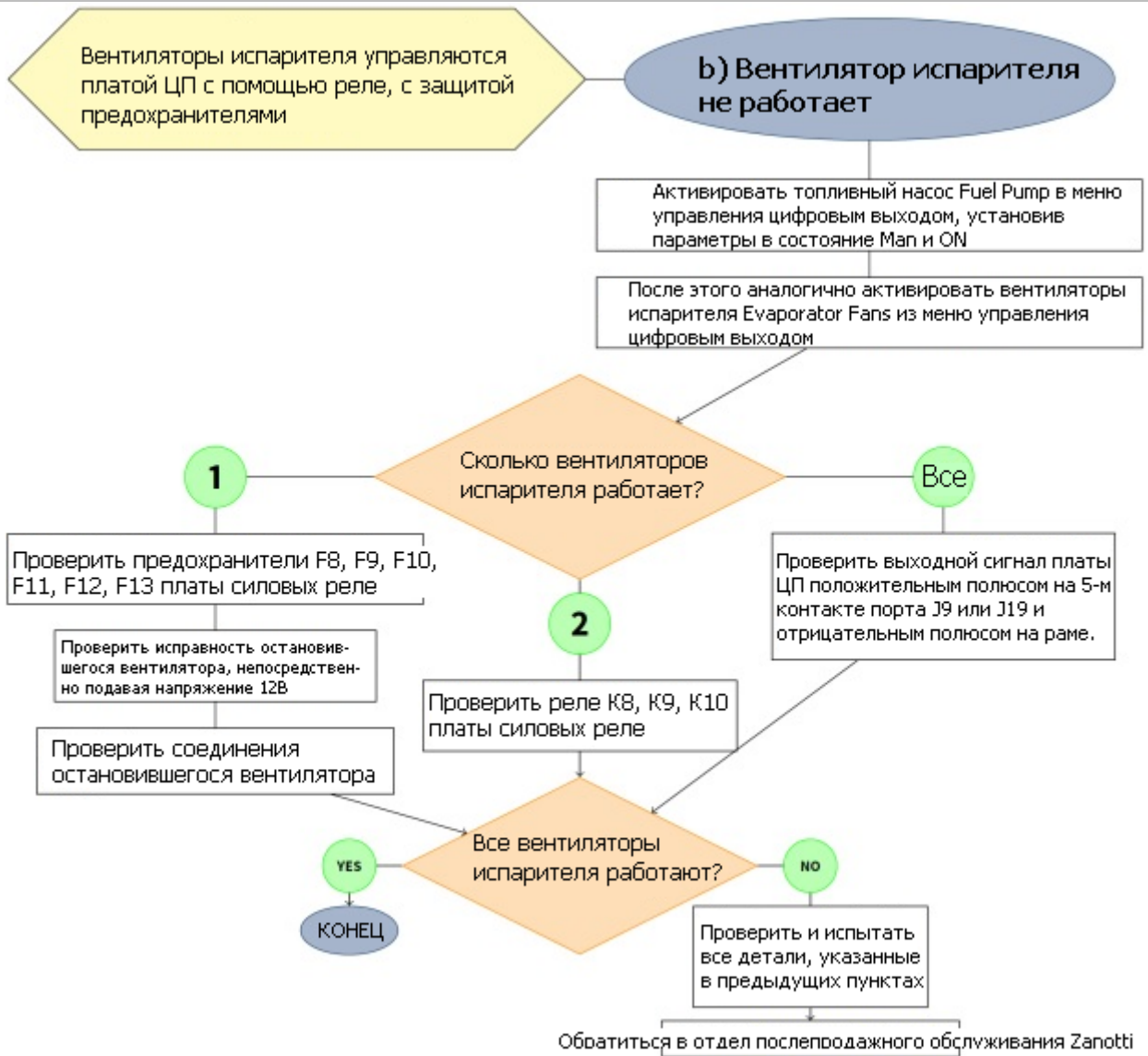


6.3 Устранение неисправностей

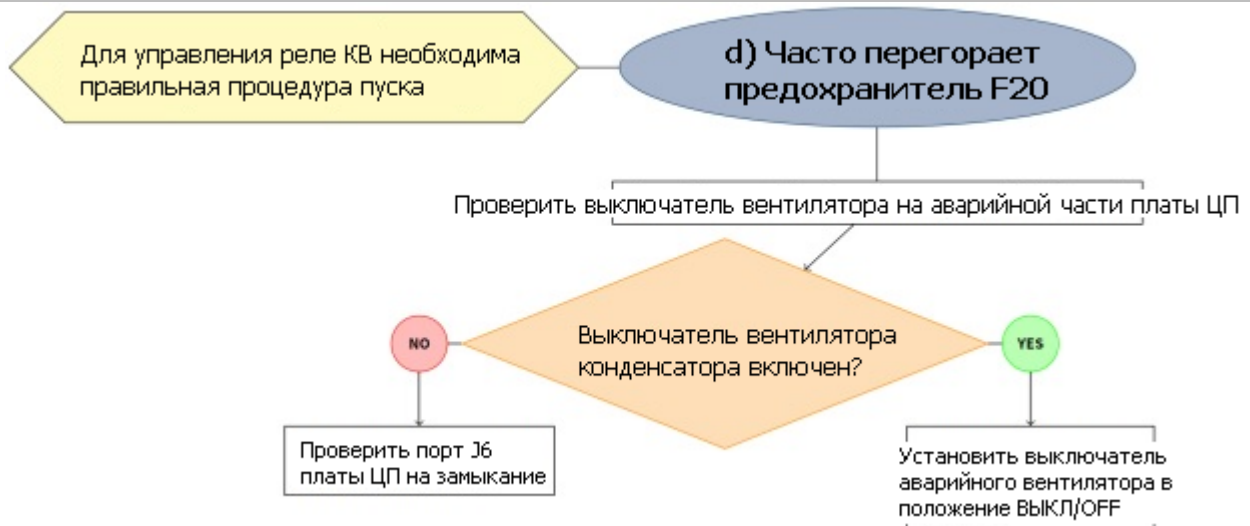
6.3.1 Вентилятор конденсатора не работает



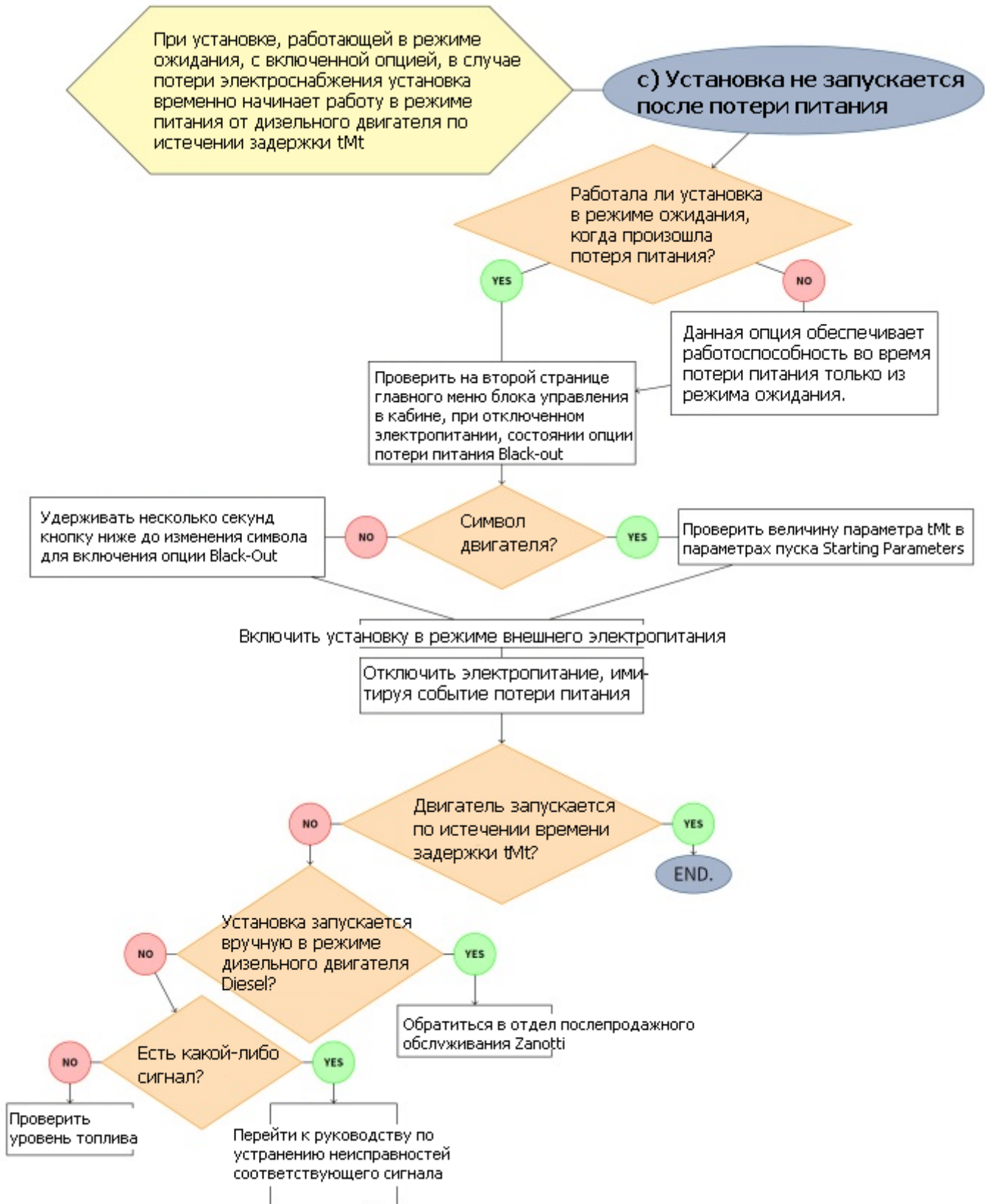
6.3.2 Вентилятор испарителя не работает



6.3.3 Часто перегорает предохранитель F20



6.3.4 Установка не запускается после потери электропитания



6.3.5 Установка не работает

