

AK Monitor

AK Mimic

AKM 4

AKM 5

Возможности

и

основные отличия

# Отличия между AK Monitor, AK Mimic, АКМ 4, АКМ 5

	Локальный мониторинг (только непосредственно на объекте)	Локальный и удалённый мониторинг
Без визуализации	<b>AK Monitor</b>	<b>АКМ 4</b>
Возможность визуализации	<b>AK Mimic</b>	<b>АКМ 5</b>

# Возможности АК Mimic, АК Monitor, АКМ 4 и АКМ5

# Представление данных о текущих параметрах работы установки в виде списка параметров. Быстрый доступ к настройкам контроллеров



**Метро, Тест**

АКС / АКЛ	Параметры	Состояние
157:001	Air temperature	0.9
157:002	Air temperature	3.1
157:003	Air temperature	3.0
157:004	Air temperature	4.9
157:005	Air temperature	4.1
157:006	Air temperature	6.5
157:007	Air temperature	0.9
157:008	Air temperature	2.3
157:009	Air temperature	3.0
157:010	Air temperature	
157:011	Air temperature	
157:012	Air temperature	
157:013	Air temperature	
157:014	Air temperature	
157:015	Air temperature	
157:016	Air temperature	
157:017	Air temperature	
157:018	Air temperature	
157:019	Air temperature	
157:020	Air temperature	
157:021	Air temperature	
157:022	Air temperature	
157:023	Air temperature	
157:024	Air temperature	
157:025	Air temperature	
157:026	Air temperature	
157:027	Air temperature	
157:028	Air temperature	

**Compressor Capacity Ctrl.**

245:110 Negative\_Comp

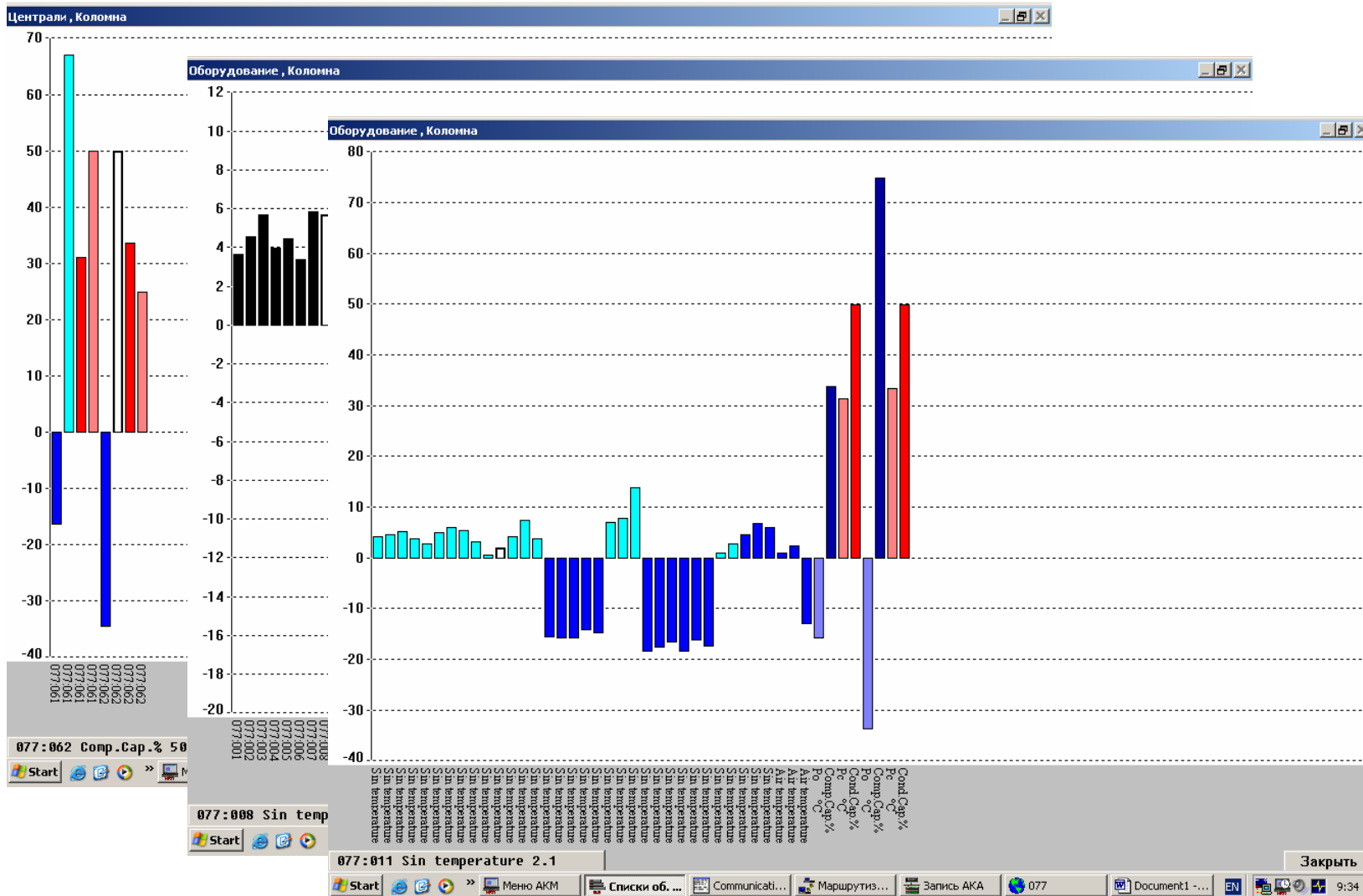
Измерения	Емкл	Установки	Емкл
АКС Error		MainSwitch	1
Po "C	-36.7	Po SP "C	-37.0
Comp. Cap. %	80	Man. Cap. %	Емкл
Pc "C	35.0	Man. Cap. %	80
Cond. Cap. %	100	++Zone s	30
Po Ref. "C	-37.0	+Zone s	30
Req. Cap. %	80	+Zone K	3.0
Sd "C	-3.1	NZ K	4.0
SH K	34.1	-Zone K	2.0
Night s.b.	Емкл	-Zone s	60
		--Zone s	20
		Step mode	2
		kl Gain K	0
		NightRef K	0
		ForcedNight	Емкл

Текст АКС

По умолчанию Ход Изменить Закрыть

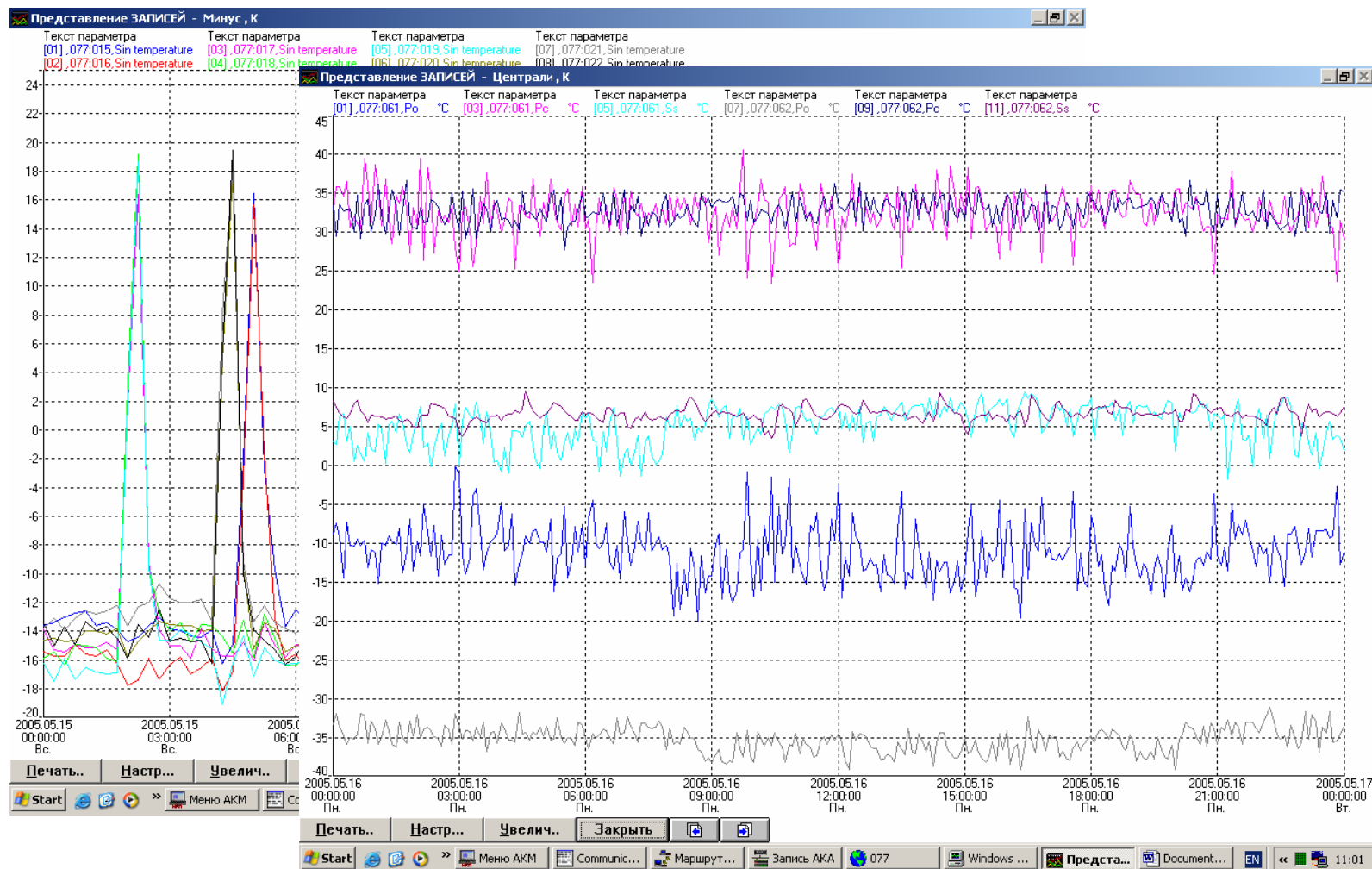
Start Меню АКМ Списки об. АКС Маршрутизации... Запись АКА 156 вторник

# Представление данных о текущих параметрах работы установки в виде гистограмм



# История рабочих параметров установки в виде графиков

## Графики работы низкотемпературного оборудования



Графики рабочих параметров ЦХМ

# Полная информация об авариях в работе оборудования

Меню АКМ

Графическое изображение объекта История Конфигурация АКС АКА Доступ Помощь

**AKM Alarm History**

Адр.	АКА	АКС	Актив. в	Отменять в	Пр...	Текст аварии	Индивидуали...	St.	При...	Принято в
043.009	MET...	09-CL-C22	2005.02.02 14:17:39	2005.02.02 14:19:40	0:02	Communica...		1	AKM1	2005.03.11 11:19:51
043.008	MET...	08-CL-C20	2005.02.02 14:17:39	2005.02.02 14:19:30	0:01	Communica...		1	AKM1	2005.03.11 11:19:51
043.007	MET...	07-CL-C19	2005.02.02 14:17:39	2005.02.02 14:19:30	0:01	Communica...		1	AKM1	2005.03.11 11:19:52
043.006	MET...	06-CL-C18	2005.02.02 14:17:39	2005.02.02 14:19:30	0:01	Communica...		1	AKM1	2005.03.11 11:19:52
043.005	MET...	05-CL-C17	2005.02.02 14:17:39	2005.02.02 14:19:30	0:01	Communica...		1	AKM1	2005.03.11 11:21:04
043.004	MET...	04-CL-C16	2005.02.02 14:17:39	2005.02.02 14:19:30	0:01	Communica...		1	AKM1	2005.04.13 15:28:24
043.003	MET...	03-CL-C15	2005.02.02 14:17:39	2005.02.02 14:19:30	0:01	Communica...		1	AKM1	2005.04.13 15:28:25
043.002	MET...	02-CL-C14	2005.02.02 14:17:39	2005.02.02 14:19:30	0:01	Communica...		1	AKM1	2005.04.13 15:28:26
043.001	MET...	01-CL-C03	2005.02.02 14:17:39	2005.02.02 14:19:30	0:01	Communica...		1	AKM1	2005.04.13 15:28:26
043.102	MET...	CENTR-TN	2005.02.02 14:17:25	2005.02.02 15:32:45	1:15	Load shedd...		2	AKM1	2005.04.13 15:28:26
043.101	MET...	CENTR-BT	2005.02.02 14:17:25	2005.02.02 15:31:04	1:13	Load shedd...		2	AKM1	2005.04.13 15:28:27
043.103	MET...	CENTR-CLIMA	2005.02.02 14:17:24	2005.02.02 15:34:30	1:17	Load shedd...		2	AKM1	2005.04.13 15:28:27
043.023	MET...	23-TN-C23	2005.02.01 16:18:42	2005.02.01 17:13:24	0:54	Communica...		1	AKM1	2005.04.13 15:28:28
043.102	MET...	CENTR-TN	2005.01.31 16:20:30	2005.02.02 15:32:30	47:12	Compr.no 3 ...		1	AKM1	2005.04.13 15:28:28
043.104	MET...	104-BT-C01	2005.01.31 14:08:02			Check Cloc...		2	AKM1	2005.04.13 15:28:29
043.102	MET...	CENTR-TN	2005.01.31 14:08:01	2005.02.02 15:32:38	49:24	Compr.no 4 ...		1	AKM1	2005.04.13 15:28:29
070.125			2005.01.10 15:38:00			Password d...		2	AKM1	2005.01.10 15:39:04
070.125			2005.01.10 15:04:59			Password c...		2	AKM1	2005.01.10 15:13:41
070.001			2005.01.10 14:51:35	2005.01.10 15:04:21	0:12	Communica...		1	AKM1	2005.01.10 14:45:09
043.104	MET...	104-BT-C01	2005.01.05 01:00:00			Max Fan D...		2	AKM1	2005.01.10 14:45:10
043.101	MET...	CENTR-BT	2005.01.01 04:51:39			Compr.no 2 ...		1	AKM1	2005.01.10 14:45:17
043.101	MET...	CENTR-BT	2005.01.01 01:56:12			Discharge t...		1	AKM1	2005.01.10 15:05:20
043.101	MET...	CENTR-BT	2005.01.01 01:04:18			Compr.no 2 ...		1	AKM1	2005.01.10 15:39:05
043.101	MET...	CENTR-BT	2005.01.01 01:03:45			Compr.no 2 ...		1	AKM1	2005.01.10 15:39:06
043.101	MET...	CENTR-BT	2005.01.01 01:03:16			Compr.no 2 ...		1	AKM1	2005.01.10 15:39:06
043.101	MET...	CENTR-BT	2005.01.01 01:01:12			Compr.no 2 ...		1	AKM1	2005.01.10 15:39:14
043.016	MET...	16-TN-C06	2005.01.01 01:01:02	2005.01.01 01:02:53	0:01	Communica...		1	AKM1	2005.01.10 15:39:14
043.015	MET...	15-TN-C13-B	2005.01.01 01:01:02	2005.01.01 01:02:53	0:01	Communica...		1	AKM1	2005.01.10 15:39:15
043.014	MET...	14-TN-C13-A	2005.01.01 01:01:02	2005.01.01 01:02:53	0:01	Communica...		1	AKM1	2005.01.10 15:39:15
043.012	MET...	12-TN-C05	2005.01.01 01:01:02	2005.01.01 01:02:53	0:01	Communica...		1	AKM1	2005.01.10 15:39:15
043.011	MET...	11-TN-C04	2005.01.01 01:01:02	2005.01.01 01:02:53	0:01	Communica...		1	AKM1	2005.01.10 15:39:16
043.010	MET...	10-CL-C21	2005.01.01 01:01:02	2005.01.01 01:02:53	0:01	Communica...		1	AKM1	2005.01.10 15:39:16
043.009	MET...	09-CL-C22	2005.01.01 01:01:02	2005.01.01 01:02:53	0:01	Communica...		1	AKM1	2005.01.10 15:39:16

Сост.: 225 [225]  
1990.01.01 -> 2038.01.01

Скрыть Видь... Печать Принять Отмена

ADAP-KOOL®

Соединиться, F5  
Закончить сеанс, F3

start I M N M M П М С EN 100% 15:11

# Централизованный график оттаек холодильного оборудования (только для АКМ)

Выбор контрольной функции АКА

Контрольные функции АКА - Конфигурация сети АКМ не соотв. дате.

Сеть: [245.125 Metro\_1\_StPburg] Исп. место: [ ]

Тип	Имя	N.	Статус
Централиз. Отт.	Централиз. Отт.	001	Вкл.
Централиз. Отт.	Централиз. Отт.	002	Вкл.
Централиз. Отт.	Централиз. Отт.	003	Вкл.
Централиз. Отт.	Централиз. Отт.	004	Вкл.
Централиз. Отт.	Централиз. Отт.	005	Вкл.
Централиз. Отт.	Централиз. Отт.	006	Вкл.
Централиз. Отт.	Централиз. Отт.	007	Вкл.
Централиз. Отт.	Централиз. Отт.	008	Вкл.
Централиз. Отт.	Централиз. Отт.	009	Вкл.
Централиз. Отт.	Централиз. Отт.	010	Вкл.
Централиз. Отт.	Централиз. Отт.	011	Вкл.
Централиз. Отт.	Централиз. Отт.	012	Вкл.
Централиз. Отт.	Централиз. Отт.	013	Вкл.
Централиз. Отт.	Central Defrost	014	Вкл.
Централиз. Отт.	Централиз. Отт.	016	Вкл.
Централиз. Отт.	Централиз. Отт.	017	Вкл.
Централиз. Отт.	Централиз. Отт.	018	Вкл.

Кнопки: Новый..., Просм., Удалить..., Печать...

Контроль оттаивания

N: 4 Имя: Централиз. Отт.

Функции Оттаивания: >> График оттаивания.

Пуск Оттаивания: Источн >>

Внешний пуск Оттаивания:

Скоординированное Оттаивание:

Адр.	ID-код	Параметр
054	P.2.13_CrFish_3	Defrost s
055	P.2.14_CrRetFish	Defrost s

Графики Оттаивания

Авто Настройки

N оттайки: [ ]

Первая отт. [ ] Последн. отт. [ ]

График 1: АвтоНаст

00	45
06	45
12	45
18	45

График 2: АвтоНаст


График 3: АвтоНаст


Пн. График 1

Вт. График 1

Ср. График 1

Чт. График 1

Пт. График 1

Сб. График 1

Вс. График 1

Кнопки: ОК, Отмена

# Визуализация Возможности АКМ 5 и АК-Mimic

Пример 1  
Супермаркет

# Главный план / низкотемпературные ванны



Просмотрщик Mimic - Overview\_M1 , StPetersburg\_Metro\_1

Кликнув на ссылку, можно получить более детальную информацию об оборудовании

Просмотрщик Mimic - FFCabinets\_II\_M1 , StPetersburg\_Metro\_1

Linde St.Petersburg 1 METRO St.Petersburg 1 Danfoss

Negative Cabinets Pos.: 1.22 - 1.33

❄	-21.9	❄	-21.7	-22.3	❄	-20.8	❄	-19.5	❄
❄	-20.4	❄	-18.5	❄	-21.4	❄	-19.4	❄	-21.6
	-20.7		-18.5		-21.4		-19.4		-23.0

Статус работы (охлаждение, оттайка, ...)  
Температура в охлаждаемом объёме



Overview

© - KDJ

Записи... Аварии... Серв... Записи... Аварии... Сервис... Изменить... Увеличить... Присп. Печать Назад Зак. Сеанс Закрывать

# Низкотемпературные ванны



Просмотрщик Mimic - Overview\_M1 , StPetersburg\_Metro\_1

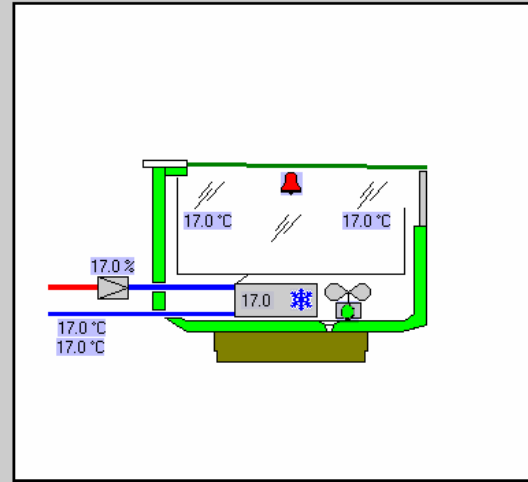


St.Petersburg 1



Cashout counters

Для получения более подробной информации о работе оборудования необходимо посетить интересующий объект



AKC Error Вкл.

MainSwitch 17

RegCond. A 17

CutOut A°C 17.0 °C

RunTime A 17 min

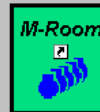
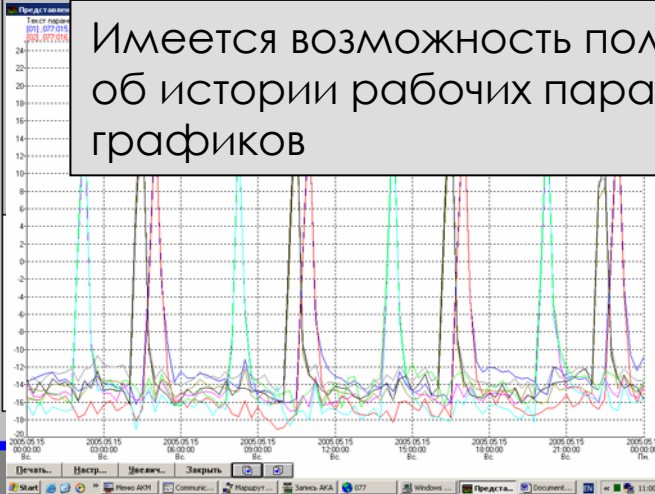
NightCond. Вкл.

SuperheatA 17.0 K

SHRefKA 17.0 K

DefTime m 17 min

Имеется возможность получения отчётов об истории рабочих параметров в виде графиков



Overview

© - KDJ

Записи... Аварии... Серв... Записи... Аварии... Сервис... Изменить... Увеличить Присп. Печать Назад Зак. Сеанс Закрывать

# Линии среднетемпературных витрин



Просмотрщик Mimic - Overview\_M1 , StPetersburg\_Metro\_1

Linde St.Petersburg 1 METRO St.Petersburg 1 Danfoss

Просмотрщик Mimic - PosCabin\_I\_M1 , StPetersburg\_Metro\_1

Linde St.Petersburg 1 METRO St.Petersburg 1 Danfoss

**Positive Cabinets Pos.: 2.2**

Cashout counters

3.8	3.1	0.8	0.8
3.9	2.8	0.8	0.8
3.9	2.8	0.8	0.8
3.9	2.8	0.8	0.8

M-Room

Overview

© - KDJ

AKCError Вкл.  
MainSwitch 19  
RegCond. A 19  
CutOut A°C 19.0 °C  
RunTime A 19 min  
NightCond. Вкл.  
SuperheatA 19.0 K  
SH Ref K A 19.0 K  
DefTime m 19 min

Записи... Аварии... Сервис... Изменить... Увеличить... Присп. Печать Назад Зак. Сеанс Закрыть

start 3. 2. П P. EN 100% 12:13 12:09

# Камеры



Просмотрщик Mimic - Overview\_M1 , StPetersburg\_Metro\_1

**Linde** St.Petersburg 1 **METRO** St.Petersburg 1 **Danfoss**

Просмотрщик Mimic - ColdRooms\_I\_M1 , StPetersburg\_Metro\_1

**Linde** St.Petersburg 1 **METRO** St.Petersburg 1 **Danfoss**

**Cashout counters**

**Cold Rooms I**

The floor plan shows several rooms with the following temperatures: 2.9, 1.0, -22.6, 14.7, 1.3, and -0.2. A red alarm bell icon is present in the 14.7 room, with a red arrow pointing to a detailed view of that room.

**Room Details:**

- AKCError Вкл.
- MainSwitch 21
- RegCond. A 21
- CutOut A°C 21.0 °C
- RunTime A 21 min
- NightCond. Вкл.
- SuperheatA 21.0 K
- SH Ref K.A 21.0 K
- DefTime m 21 min

Записи... Аварии... Сервис... Изменить... Увеличить Присп. Печать Назад Зак. Сеанс Закрыть

start EN 100% 12:14

**Получение отчётов об истории рабочих параметров ЦХМ в виде графиков**

**Доступ к текущим параметрам работы и настройкам ЦХМ**

Измерения		Установки	
Ah error	Вкл	Main switch	Вкл/л
PoA suction temp °C	-32.3	Control Mode	2
PoA reference temp °C	-36.0	Manual capacity %	0
PoA cond. temp °C	2.7	PoA setpoint °C	-36.0
PoA reference temp °C	45.0	+Zone delay s	30
PoB suction temp °C	*****	+Zone delay s	120
PoB reference temp °C	-30.0	+Zone band K	3.0
PoB cond. temp °C	*****	Neutral zone K	4.0

**Overview**

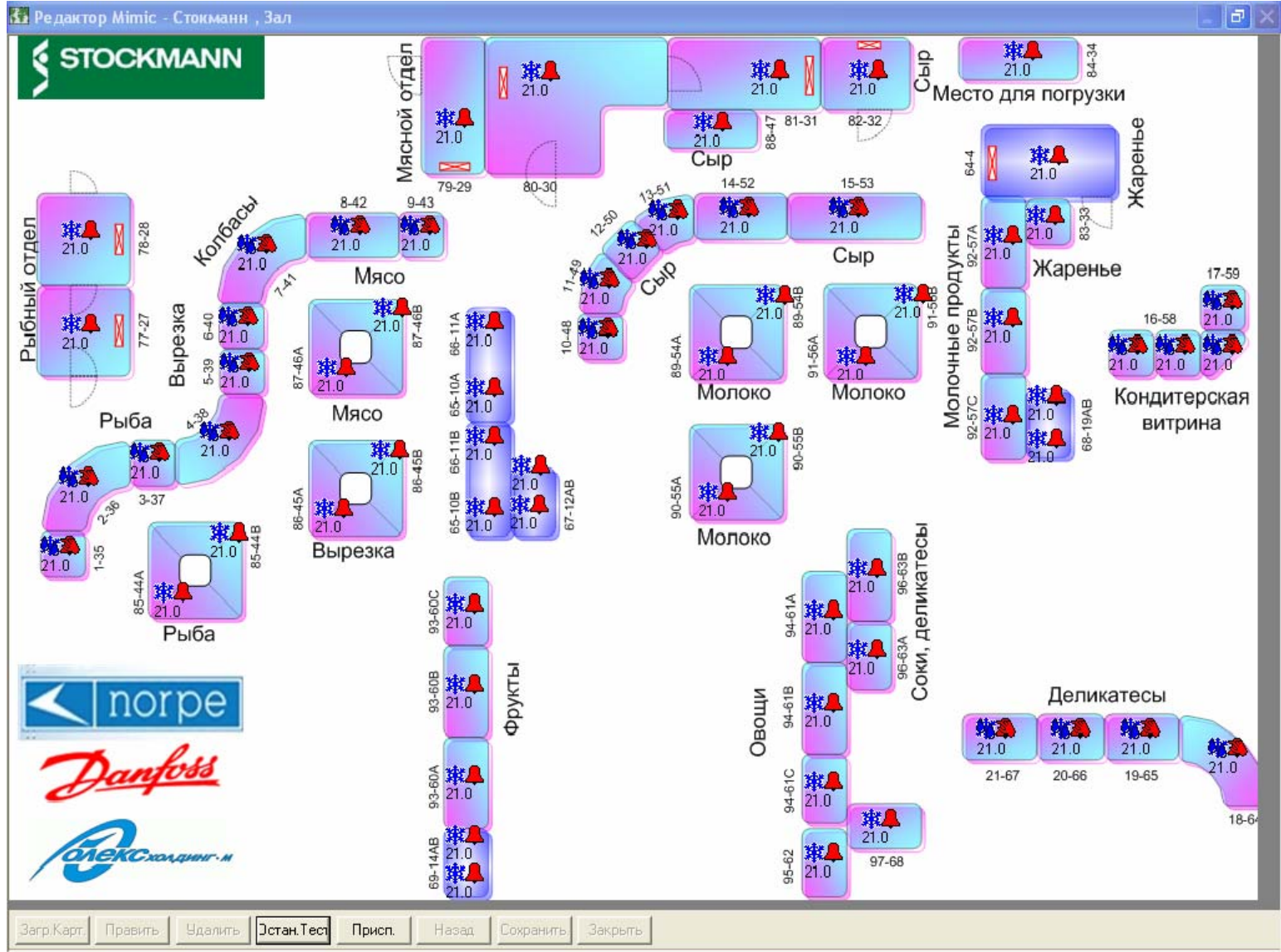
12.4 Bar  
34.9 °C  
-2.6 °C  
0.1 Bar  
-38.4 °C  
-2.2 °C  
60 %  
25 %

MV-Subcooler MV-Oil return MV-Middle Stage

© - KDJ

# Пример 2 Супермаркет

# Общий план



# Холодильные камеры и компрессорная



Редактор Mitiс - Ресторан , Стокманн1

**STOCKMANN**

**Низкотемпературная станция JK3**  
Danbuss adress 118

**Среднетемпературная станция JK4**  
Danbuss adress 119

**norpe**

**Danfoss**

**АлексХолдинг-И**

33.0 100-85

33.0 101-86

33.0 102-87

33.0 103-88

33.0 104-89

33.0 105-90

33.0 106-91

33.0 107-92

33.0 99-81

33.0 108-93

33.0 98-80

Загр.Карт. Правиль. Удалить [Стан.Тест] Присп. Назад Сохранить Закреть


# Среднетемпературная холодильная машина



Редактор Mitis - Стокманн, СТ централь JK2

## Среднетемпературная станция JK2

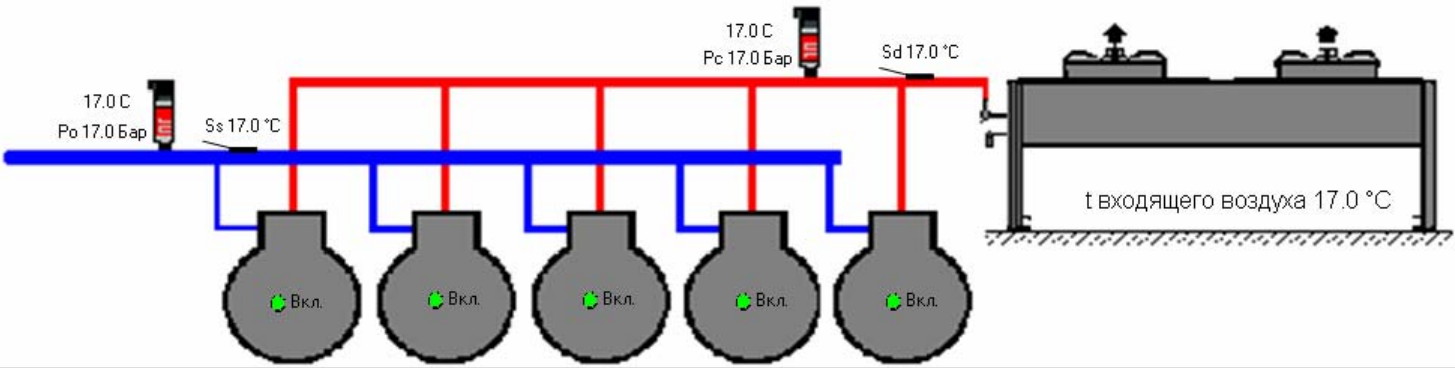
Danfuss adress 117



Параметр	Настройка	Измерение
Давление всасывания	Po SP 17.0 °C	Po 17.0 Бар 17.0 C
Давление конденсации	Pc SP 17.0 °C	Pc 17.0 Бар 17.0 C
Температура всасываемого газа	-	Ss 17.0 °C
Перегрев газа	-	SH 17.0 K
Температура нагнетаемого газа	-	Sd 17.0 °C

Компрессоры	Состояние	Пусков в сутки	Наработка (часы)
Компрессор №1	Вкл.	17	17
Компрессор №2	Вкл.	17	17
Компрессор №3	Вкл.	17	17
Компрессор №4	Вкл.	17	17
Компрессор №5	Вкл.	17	17

Конденсатор	Измерение
Сигнал с блока АКС25Н5, В	17.0
Аналоговый вход АКД5017, В	AI 17.0 Вольт
Частота напряжения на выходе, Гц	17.0 Гц
Напряжение нагрузки, В	17.0 Вольт
Ток нагрузки, А	17.0 А
Мощность нагрузки, кВт	17.0 кВт



17.0 C  
Po 17.0 Бар

Ss 17.0 °C

17.0 C  
Pc 17.0 Бар

Sd 17.0 °C

t входящего воздуха 17.0 °C

Вкл.

Вкл.

Вкл.

Вкл.

Вкл.

Загр.Карт. Правиль. Удалить [Стан.Тест] Присп. Назад Сохранить Закреть

Пример 3  
Холодильный склад

# ОБЩИЙ ВИД.



Редактор Митис - Главный, Хуурре

**ОСТРОВ** Система мониторинга и управления низкотемпературного склада

**HUURRE**  
*Danfoss* ADAP-KOOL®

Камера 1 41.0 °C

Камера 2 41.0 °C

Камера 3 41.0 °C

Камера 4 41.0 °C

Камера 5 41.0 °C

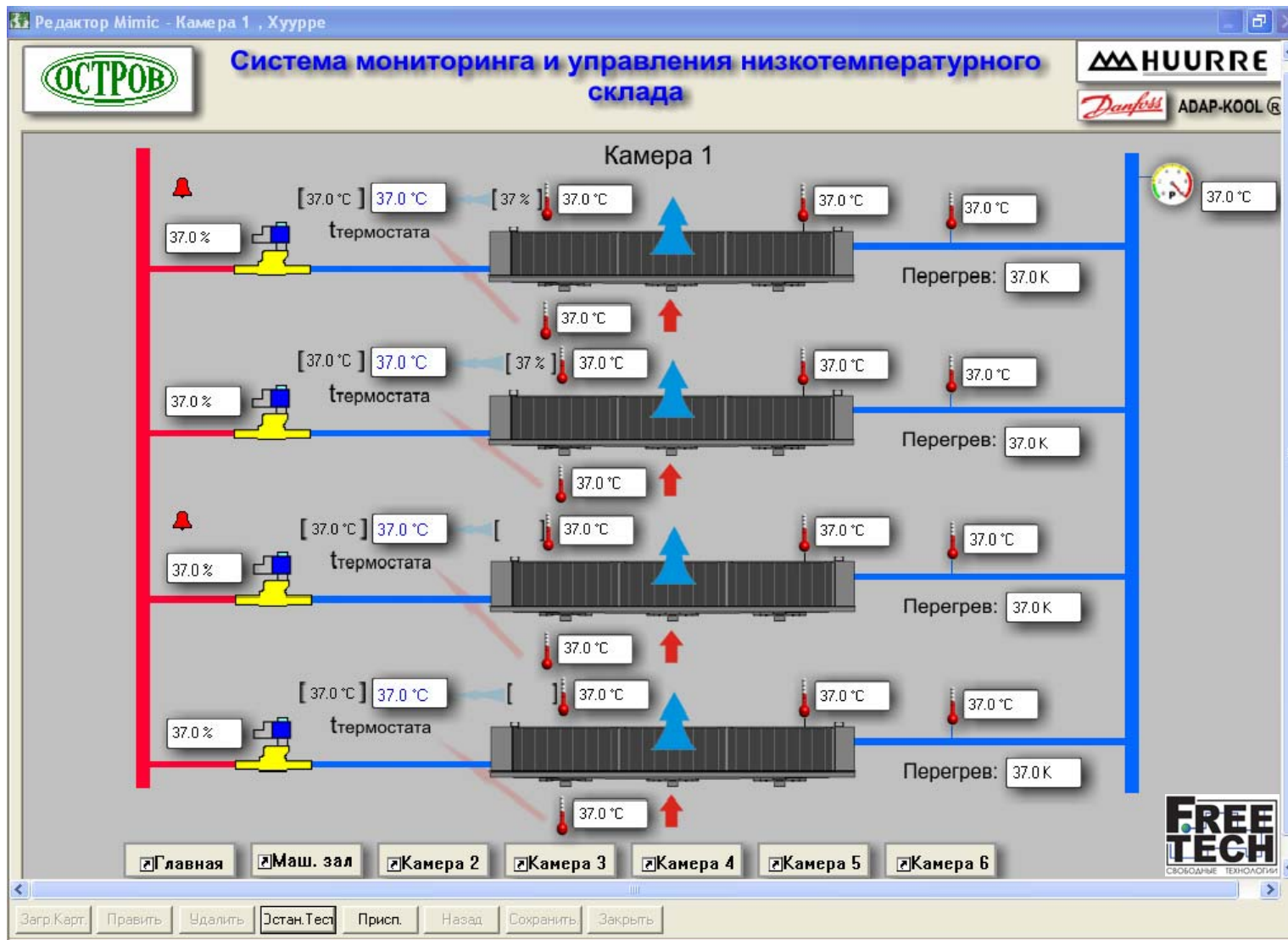
Камера 6 41.0 °C

Машинный зал

**FREE TECH**  
СВОБОДНЫЕ ТЕХНОЛОГИИ

Загр.Карт. Правиль Удалить Эстан.Тест Присп. Назад Сохранить Закрыть

# Камера 1



# Машинное отделение



Редактор Mimic - Маш Зал , Хуурре

**ОСТРОВ** Система мониторинга и управления низкотемпературного склада **HUURRE**  
*Danfoss* ADAP-KOOL®

### Машинный зал

Давление кипения: 25.0 °C [ 25.0 °C ]

Давление конденсации: 25.0 °C [ 25.0 °C ]

Давление кипения: 25.0 °C [ 25.0 °C ]

Давление конденсации: 25.0 °C [ 25.0 °C ]

Давление кипения: 25.0 °C [ 25.0 °C ]

Давление конденсации: 25.0 °C [ 25.0 °C ]


# Пример 4

## Промышленная установка


# Лист аварийных сообщений



Редактор Mimic - ALARMER , OVERSIKT



ADAP-KOOL®



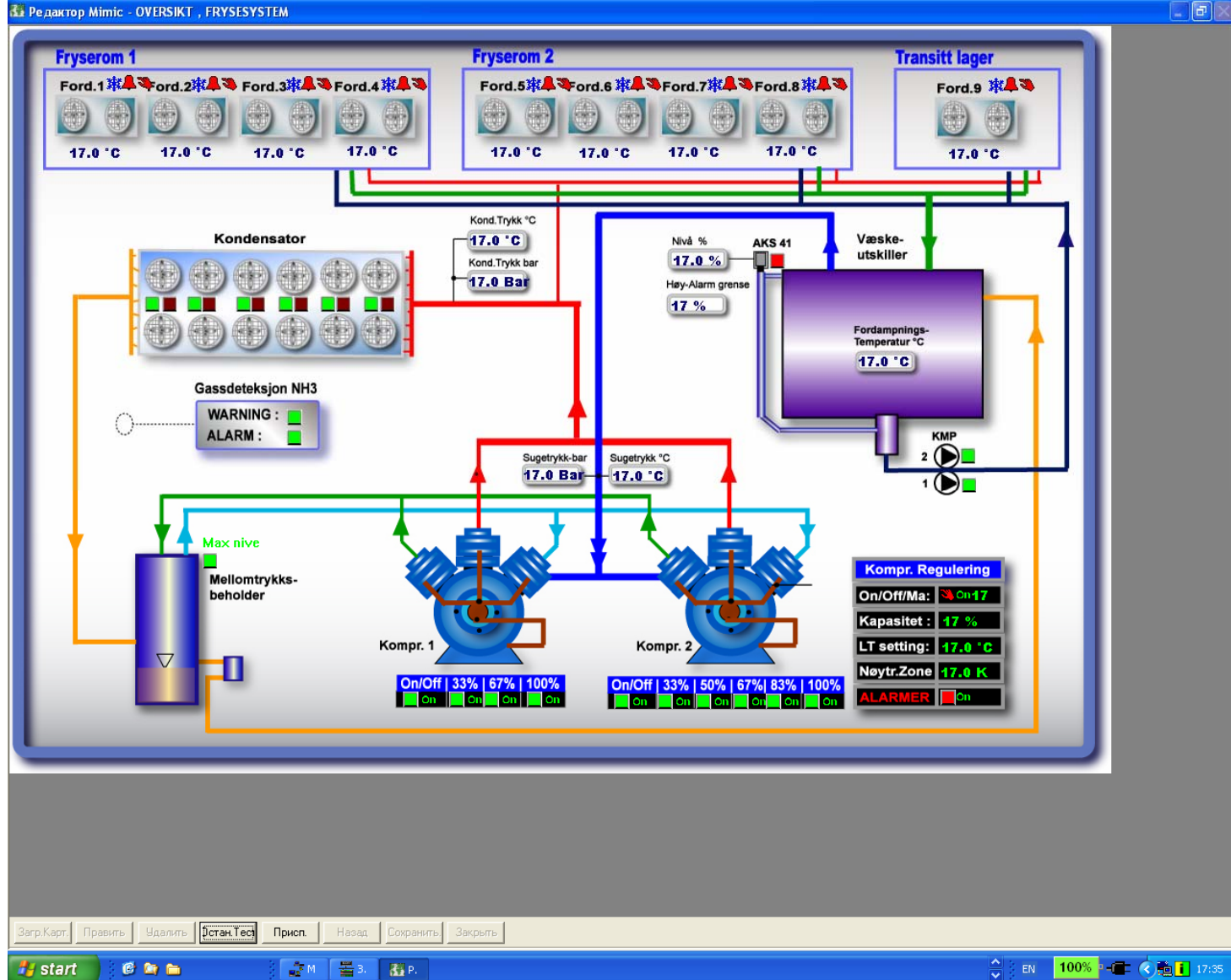
## SYSTEM ALARMER

Fryserom 1 - Fordamper 1 :	Alarm i Regulator AKC 151R adresse 064
Fryserom 1 - Fordamper 2 :	Alarm i Regulator AKC 151R adresse 065
Fryserom 1 - Fordamper 3 :	Alarm i Regulator AKC 151R adresse 066
Fryserom 1 - Fordamper 4 :	Alarm i Regulator AKC 151R adresse 067
Fryserom 2 - Fordamper 5 :	Alarm i Regulator AKC 151R adresse 068
Fryserom 2 - Fordamper 6 :	Alarm i Regulator AKC 151R adresse 069
Fryserom 2 - Fordamper 7 :	Alarm i Regulator AKC 151R adresse 070
Fryserom 2 - Fordamper 8 :	Alarm i Regulator AKC 151R adresse 071
Transittlgr. - Fordamper 9 :	Alarm i Regulator AKC 151R adresse 063
Kompressor 1 :	Feil i sikkerhetskrets Kompressor 1,
Kompressor 1 :	Lavt sugetrykk Kompressor 1
Kompressor 1 :	Høyt mellomtrykk Kompressor 1
Kompressor 2 :	Feil i sikkerhetskrets Kompressor 2
Kompressor 2 :	Lavt sugetrykk Kompressor 2
Kompressor 2 :	Høyt mellomtrykk Kompressor 2
Kompressor regulering :	Feil i kompressor regulering
Mellomtrykksbeholder:	Høyt nivå Mellomtrykksbeholder
Væskeutskiller :	Høyt nivå eller regulerings problemer for væskeutskiller
Kondensator regulering :	Feil i kondensator reguleringen
Kondensator - viftetrinn 1:	Utslått motorvern kondensatorvifte 1 & 2
Kondensator - viftetrinn 2:	Utslått motorvern kondensatorvifte 3 & 4
Kondensator - viftetrinn 3:	Utslått motorvern kondensatorvifte 5 & 6
Kondensator - viftetrinn 4:	Utslått motorvern kondensatorvifte 7 & 8
Kondensator - viftetrinn 5:	Utslått motorvern kondensatorvifte 9 & 10
Kondensator - viftetrinn 6:	Utslått motorvern kondensatorvifte 11 & 12
Kuldemedie pumpe 1 & 2:	Felles feil for NH3 pumpe 1 og 2

**NH3 WARNING**  
**NH3 ALARM**

Загр.Карт.ПравильУдалитьСтан.ТестПрисп.НазадСохранитьЗакреть

# ОБЩИЙ ВИД



# Холодильная камера



Редактор Mimic - FRYSEROM 2 , OVERSIKT

**Ford. 5**  
Utblåst Luft °C: 5.0 °C  
Retur Luft °C: 5.0 °C  
Defrost Temp: 5.0 °C  
Defrost Stop °C: 5 °C  
AKC 151R 084B5195  
NW address 014 : 068

**Ford. 6**  
Utblåst Luft °C: 5.0 °C  
Retur Luft °C: 5.0 °C  
Defrost Temp: 5.0 °C  
Defrost Stop °C: 5 °C  
AKC 151R 084B5195  
NW address 014 : 068

**Ford. 7**  
Utblåst Luft °C: 5.0 °C  
Retur Luft °C: 5.0 °C  
Defrost Temp: 5.0 °C  
Defrost Stop °C: 5 °C  
AKC 151R 084B5195  
NW address 014 : 070

**Ford. 8**  
Utblåst Luft °C: 5.0 °C  
Retur Luft °C: 5.0 °C  
Defrost Temp: 5.0 °C  
Defrost Stop °C: 5 °C  
AKC 151R 084B5195  
NW address 014 : 071

**Fryseler nr 2**  
ROM TEMP 5: 5.0 °C  
ROM TEMP 6: 5.0 °C  
NH3 WARNING

**Termostat Ford 5**  
Cut - Out: 5.0 °C  
Cut-In: 5.0 °C  
Differanse: 5.0 K  
High Alarm: 5 °C  
Al.Forsink: 5 min  
DEF.CTRL: Вкл.

**Regulering Ford 5**  
Alarmer: Вкл.  
REG:CON: 5  
On/OFF: 5  
Start DEFR: On  
Man.CTRL: On  
FAN: On  
EVRA: On  
PML 60: On  
Varmgass: On

**Termostat Ford 6**  
Cut - Out: 5.0 °C  
Cut-In: 5.0 °C  
Differanse: 5.0 K  
High Alarm: 5 °C  
Al.Forsink: 5 min  
DEF.CTRL: Вкл.

**Regulering Ford 6**  
Alarmer: Вкл.  
REG:CON: 5  
On/OFF: 5  
Start DEFR: On  
Man.CTRL: On  
FAN: On  
EVRA: On  
PML 60: On  
Varmgass: On

**Termostat Ford 7**  
Cut - Out: 5.0 °C  
Cut-In: 5.0 °C  
Differanse: 5.0 K  
High Alarm: 5 °C  
Al.Forsink: 5 min  
DEF.CTRL: Вкл.

**Regulering Ford 7**  
Alarmer: Вкл.  
REG:CON: 5  
On/OFF: 5  
Start DEFR: On  
Man.CTRL: On  
FAN: On  
EVRA: On  
PML 60: On  
Varmgass: On

**Fryseler nr 2**  
ROM TEMP 7: 5.0 °C  
ROM TEMP 8: 5.0 °C  
NH3 ALARM

**Termostat Ford 8**  
Cut - Out: 5.0 °C  
Cut-In: 5.0 °C  
Differanse: 5.0 K  
High Alarm: 5 °C  
Al.Forsink: 5 min  
DEF.CTRL: Вкл.

**Regulering Ford 8**  
Alarmer: Вкл.  
REG:CON: 5  
On/OFF: 5  
Start DEFR: On  
Man.CTRL: On  
FAN: On  
EVRA: On  
PML 60: On  
Varmgass: On

REG.CON = regulator condition  
0 = Termostat Cut-out eller REG.OFF  
1 = Kjøling pågår  
2 = Tvangskjøling pågår  
4 = Avriming pågår  
5 = Oppstart etter Avriming  
6 = Tvangslukking av utganger  
8 = Nødkjøling pga sensorfeil

Загр.Карта | Правиль | Удалить | **Дстан.Тест** | Присп. | Назад | Сохранить | Закрьть

start | EN | 100% | 17:34

# Компрессорно-конденсаторный агрегат



Редактор Mimic - KOMPRESSOR / KON , OVERSIKT

## Kompressor og Kondensator regulering

### Kondensator

Settinger / ALARM	Regulerings param
On/Off/Ma: Off 88	HT setting: 88.0 %
Man CTRL: Off	NZ: 88.0 K
Man Kap %: 88 %	+ Zone: 88.0 K
ALARM: Off	- Zone: 88.0 K

Type : AKC 25H1  
Best.nr : 084B2018  
Adresse : 062

HT væske

### KOMPRESSOR 1 & 2

Settinger / ALARM	Regulerings param	Målinger
On/Off/Ma: Off 88	LT setting: 88.0 °C	Sugetrykk: 88.0 Bar
Man CTRL: Off	NZ: 88.0 K	Sugetemp: 88.0 °C
Man Kap %: 88 %	+ Zone: 88.0 K	Kond temp: 88.0 °C
ALARM: Off	- Zone: 88.0 K	Kompkap%: 88 %

Type : AKC 25H5  
Best.nr : 084B2021  
Adresse : 061

### STATUS

On/Off:	Off
33 % last	Off
67 % last	Off
100 % last	Off
K1-Alarm	Off

On/Off:	Off
33 % last	Off
50 % last	Off
67 % last	Off
83 % last	Off
100 % last	Off
K2-Alarm	Off

Зарп.Карг Правиль Удалить Остан.Тест Присп. Назад Сохранить Закрьть

start U F. P. EN 100% 17:32

Более подробную  
информацию о  
возможностях программ  
можно получить из  
«Руководства по работе с  
АКМ 5.5» и «Руководства по  
АК Mimic»