

Воздухоохладители

GTI GT2I



10 кВт

123,5 кВт



EUROVENT
CERTIFIED PERFORMANCE



CERTIFY ALL
DX AIR COOLERS

FRIGA-BOHN



www.friga-bohn.com

GTI - GT2I

Двухпоточные Воздухоохладители **GTI – GT2I** предназначены для установки в холодильных камерах, тамбурах, лабораториях, помещениях для разделки и упаковки мяса, т.д.

Модификации **8P GTI – GT2I** и модификации **12P GT2I** удовлетворяют специальным требованиям для рабочей зоны в отношении низкого уровня шума и потока воздуха.

57 базовые модели серии **GTI – GT2I** покрывают диапазон производительности от 15,5 до 123,5 кВт.

ОБОЗНАЧЕНИЕ

GTI 342 - 4P

1 Модель

Расстояние между охлаждающими ребрами
2 = 2,54 мм
4 = 4,23 мм
7 = 7 мм

4P = 1500 об/мин
6P = 1000 об/мин
8P = 750 об/мин

GT2I 36 R - 6/8P

Модель

Расстояние между охлаждающими ребрами
R = 4,23 мм
L = 7 мм

6/8P = 1000/750 об/мин
8/12P = 750/500 об/мин

ОПИСАНИЕ

• АТТЕСТАЦИЯ

Воздухоохладители серии **GTI - GT2I** одобрены организацией EUROVENT. Указанные параметры сертифицированы согласно европейскому стандарту EN 328.

• ВЫСОКОЭФФЕКТИВНЫЕ ТЕПЛООБМЕННИКИ

- Высокая эффективность и компактные батареи серии **GTI - GT2I** состоят из набора алюминиевых ребер, с межреберным расстоянием 2,54 – 4,23 или 7 мм (**GTI**) и 4,23 или 7 мм (**GT2I**) с гофрированной поверхностью и прямыми кромками, насаженных на медные трубки.

• ВЕНТИЛЯЦИЯ

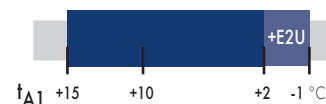
- Воздухоохладители серии **GTI** оборудованы осевыми вентиляторами, Ø 450: 4P (1500 об/мин), 6P (1000 об/мин) или 8P (750 об/мин).
- Воздухоохладители серии **GT2I** оборудованы осевыми вентиляторами, Ø 630 мм (2 скорости): 6/8P (1000/750 об/мин) или 8/12P (750/500 об/мин); заводское соединение: D = высокая скорость.
- Характеристики электродвигателей: 400 В, 3 фазы, 50 Гц, встроенная тепловая защита от перегрузки, IP55, класс F.
- Ограждение вентилятора соответствует требованиям стандарта NF E51 190.

• КОРПУС

- Корпуса серии **GTI - GT2I** изготовлены из оцинкованной стали с эмалевым покрытием белого цвета.
- Все модели серии **GTI - GT2I** оборудованы промежуточным дренажным поддоном для сбора конденсата.
- На **GT2I** с каждым поддоном можно установить систему электрического оттаивания: опцию ELU или комплект EEK.
- На **GT2I** вода из каждого съемного внешнего дренажного поддона (состоящего из 1 или 2 частей в зависимости от модели) отводится в сборный лоток, расположенный на стороне соединительного узла системы охлаждения. Затем вода удаляется через дренажную трубу подходящего размера (Ø 1" G).
- На **GT2I** дренажные поддоны доступны для выполнения всех работ и при этом нет необходимости снимать сборный лоток.
- Серия **GTI – GT2I** снабжена боковыми крышками.
GT2I снабжены навесными дверьми и съемной центральной панелью, обеспечивающими быстрый и легкий доступ к хладагенту и электрическим соединительным узлам для проведения техобслуживания и других целей.
- **GTI – GT2I** поставляются на деревянном основании.
GT2I поставляются в монтируемом положении и предназначены для потолочной установки, заподлицо.

ДОПОЛНИТЕЛЬНЫЕ ХАРАКТЕРИСТИКИ (по желанию заказчика)

• Змеевик:	BYP	Покрытие оребрения посредством Blygold Polual.	• Комплект:	E1K	Облегченное электрическое оттаивание (GT2I).
	BAE	Оребрение с покрытием.		ECK	Дополнительное электрическое оттаивание (GT2I).
	WCO	Раствор этиленгликоля и рассол.		EEK	Электрическое оттаивание дренажного поддона (GT2I).
	RHU	Заводские горизонтальные соединительные узлы.		EGK	Дополнительное использование раствора этиленгликоля.
• Вентиляторы:	CMU*	Электрические соединения обмоток выполнены на заводе (GT2I).	• Прочее:	ECB	Усиленная упаковка (GT2I).
		*CMU = CT5, CT6, CM5 или CM6.		EIS	Теплоизолированный дренажный поддон.
		CT5: заводское соединение: 1 скорость, 400 В/3/50 Гц.	• Другие опции:		Пожалуйста, проконсультируйтесь с нами.
		CT6: заводское соединение: 1 скорость, 400 В/3/60 Гц.			
		CM5: заводское соединение: 1 скорость, 230 В/1/50 Гц.			
		CM6: заводское соединение: 1 скорость, 230 В/1/60 Гц.			
	M60	Вентиляторные агрегаты, 60 Гц (специальные вентиляторные лопасти).			
	MM5	Вентиляторные агрегаты, однофаз., 230 В, 50 Гц.			
	MM6	Вентиляторные агрегаты, однофаз., 230 В, 60 Гц.			



GTI .. 4/6/8 P (1500/1000/750 об/мин)

2,54 мм

Модели	GTI... 4/6/8 P			342	362	442	462	542	562	
R404A DT1 = 10 K SC1 (1)	Номинальная производительность	Q _{0m}	кВт	4P	37,9	47,7	50,7	64,7	58,7	77,3
			6P	31,2	38,7	42,1	51,8	48,6	62,6	
			8P	26,3	31,5	36,0	42,0	43,1	51,2	
Площадь поверхности			м ²	160	240	217	326	272	408	
Circuit vol.			дм ³	20,2	30,3	26,5	39,8	32,9	49,3	
Вентилятор* 1500/1000/750 об/мин	Поток воздуха	м ³ /h	4P	13500	12750	18000	17000	22500	21250	
			6P	9060	8560	12080	11410	15100	14260	
			8P	6460	6100	8610	8130	10770	10170	
	Дальность (2)	м	4P	7	7	7	7	7	7	
			6P	5	5	5	5	5	5	
			8P	4	4	4	4	4	4	
	Кол. x Ø450 мм			3	3	4	4	5	5	
	Уровень звукового давления	Lp (3)	дБ(А)	4P	58	58	59	59	60	60
6P				48	48	49	49	50	50	
8P				41	41	42	42	43	43	
Вход			ø(5)	1" 1/8	1" 1/8	1" 3/8	1" 3/8	1" 3/8	1" 5/8	
Выход			ø(6)	1" 5/8	2" 1/8	2" 1/8	2" 1/8	2" 1/8	2" 5/8	
Масса нетто			кг	187	225	235	276	289	341	

*Ø 450 мм – 380 В/3. 4P: 250 Вт макс- 0,7 А макс [4]. 6P: 115 Вт макс- 0,5 А макс [4]. 8P: 71,5 Вт макс- 0,42 А макс [4].

(1) См. стр. «ПРИЛОЖЕНИЕ».

(2) Остаточная скорость воздуха: 0,25 м/сек в соответствии со стандартом.

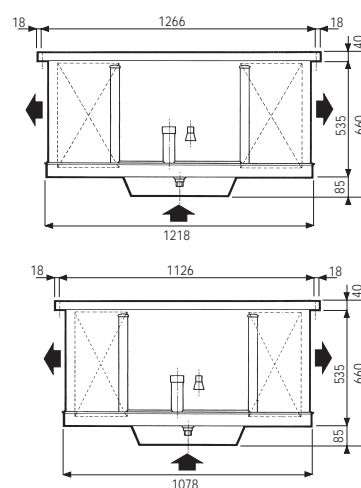
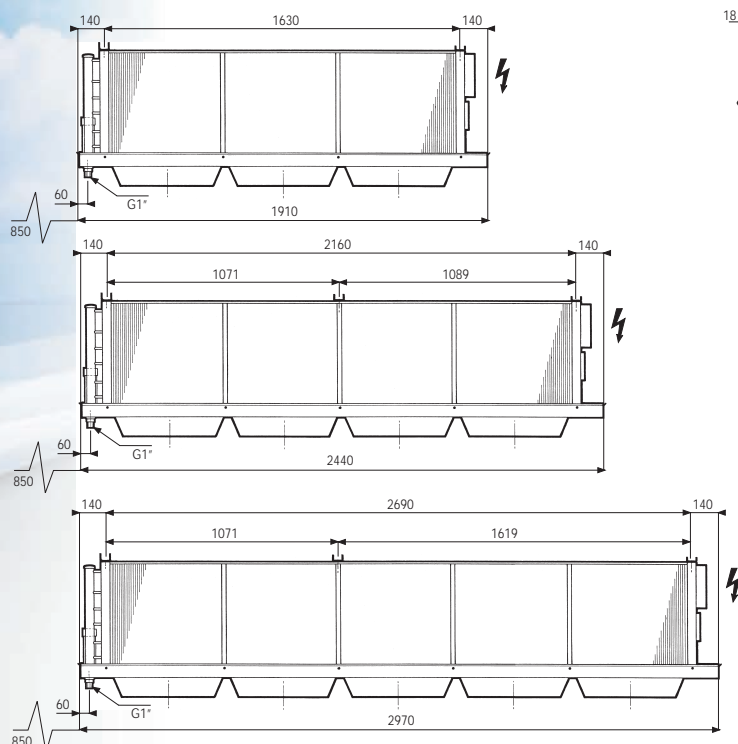
(3) Уровень звукового давления в дБ(А), измеренный на расстоянии 4 м в свободном поле на горизонтальной отражающей поверхности, приводится в качестве ориентировочного значения.

(4) Уставка средств защиты от перегрузки.

(5) Дистрибьютер : охватываемый . под пайку.

(6) ODF: охватывающий патрубок.

ДАННЫЕ РАЗМЕРОВ GTI



GTI
484 - 584
387 - 487 - 587

GTI
342 - 362 - 442
462 - 542 - 562
344 - 364 - 444
464 - 564
347 - 367 - 467
567

GTI .. 4/6/8 P (1500/1000/750 об/мин)

4,23 мм

Модели			GTI... 4/6/8 P	GT 7	344	364	444	464	484	564	584	
R404A DT1 = 10 K SC1 (1)	Номинальная производительность	Q _{0m} кВт	4P	22,6	33,7	42,5	45,1	57,6	66,3	68,8	73,1	
			6P	18,1	27,8	34,5	37,5	46,1	51,7	55,8	60,1	
			8P	15,6	23,4	28,0	32,1	37,5	40,8	45,6	49,6	
R404A DT1 = 8 K SC2 (1)	Номинальная производительность	Q _{0m} kW	4P	14,8	18,0	21,5	23,1	30,1	34,7	38,9	41,3	
			6P	12,1	14,8	17,9	18,9	25,0	28,1	30,9	33,3	
			8P	10,2	12,6	14,5	17,0	20,4	22,2	25,2	26,4	
Площадь поверхности		м ²	58	98	147	133	200	266	245	326		
Circuit vol.		дм ³	9,7	20,2	30,3	26,5	39,8	53,0	49,3	65,7		
Вентилятор* 1500/1000/750 об/мин	Поток воздуха	м ³ /h	4P	7944	13950	13350	18600	17800	17000	22250	21250	
			6P	5330	9360	8960	12480	11950	11410	14930	14260	
			8P	3870	6670	6390	8900	8500	8130	10650	10170	
	Дальнобойность (2)	м	4P	7	7	7	7	7	7	7	7	
			6P	5	5	5	5	5	5	5	5	
			8P	4	4	4	4	4	4	4	4	
	Кол. x Ø450 мм			2	3	3	4	4	4	5	5	
	Уровень звукового давления	Lp (3)	дБ(А)	4P	56	58	58	59	59	59	60	60
				6P	46	48	48	49	49	49	50	50
8P				39	41	41	42	42	42	43	43	
Вход	Ø (5)		5/8"	7/8"	1" 1/8	1" 1/8	1" 1/8	1" 1/8	1" 1/8	1" 1/8	1" 3/8	
Выход	Ø(6)		1" 3/8"	1" 5/8	1" 5/8	2" 1/8	2" 1/8	2" 1/8	2" 1/8	2" 5/8	2" 5/8	
Масса нетто		кг	105	181	215	228	264	307	326	379		

* GT7: Ø450 мм – 380 В/3/50 Гц. 4P: 390 Вт макс- 1 А макс (4). 6P: 190 Вт макс- 0,6 А макс (4). 8P: 120 Вт макс- 0,4 А макс (4).

* GTI: Ø450 мм – 380 В/3/50 Гц. 4P: 250 Вт макс- 0,7 А макс (4). 6P: 115 Вт макс- 0,5 А макс (4). 8P: 72 Вт макс- 0,42 А макс (4).

(1) См. стр. «ПРИЛОЖЕНИЕ».

(2) Остаточная скорость воздуха: 0,25 м/сек в соответствии со стандартом.

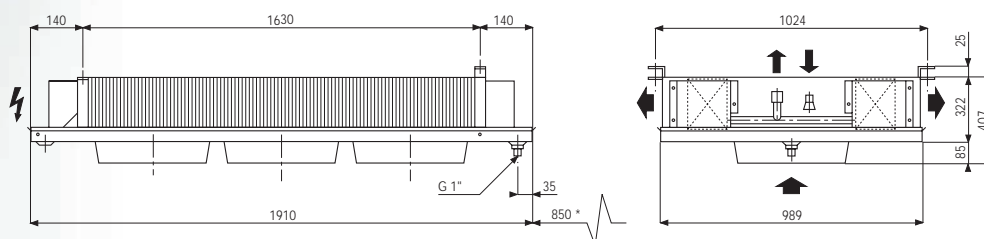
(3) Уровень звукового давления в дБ(A), измеренный на расстоянии 4 м в свободном поле на горизонтальной отражающей поверхности, приводится в качестве ориентировочного значения.

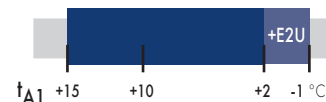
(4) Уставка средств защиты от перегрузки.

(5) Дистрибьютер : охватываемый . под пайку.

(6) ODF: охватывающий патрубок .

ДАННЫЕ РАЗМЕРОВ GT7





GTI .. 4/6/8 P (1500/1000/750 об/мин)

7 мм

Модели	GTI... 4/6/8 P		347	367	387	467	487	567	587		
R404A DT1 = 8 K SC2 (1)	Номинальная производительность	Q _{0m} кВт	4P	15,1	20,2	25,0	28,4	33,7	34,9	39,5	
			6P	13,2	16,1	19,5	22,6	26,1	28,0	30,6	
			8P	11,3	14,0	15,7	18,7	21,0	24,3	26,1	
Площадь поверхности		м ²	68	102	136	137	182	170	226		
Circuit vol.		дм ³	20,2	30,3	40,4	39,8	53,0	49,3	65,7		
Вентилятор* 1500/1000/750 об/мин	Поток воздуха	м ³ /h	4P	14160	13680	13260	18240	17680	22800	22100	
			6P	9500	9180	8900	12240	11860	15300	14830	
			8P	6770	6540	6340	8730	8460	10910	10570	
	Дальность (2)	м	4P	7	7	7	7	7	7	7	
			6P	5	5	5	5	5	5	5	
			8P	4	4	4	4	4	4	4	
	Кол. х Ø450 мм			3	3	3	4	4	5	5	
	Уровень звукового давления	Lp (3)	дБ(А)	4P	58	58	58	59	59	60	60
				6P	48	48	48	49	49	50	50
8P				41	41	41	42	42	43	43	
Вход		ø(5)	7/8"	1" 1/8	1" 1/8	1" 1/8	1" 1/8	1" 1/8	1" 3/8		
Выход		ø (6)	1" 5/8	1" 5/8	1" 5/8	2" 1/8	2" 1/8	2" 1/8	2" 5/8		
Масса нетто		кг	171	198	217	241	280	298	347		

*Ø450 мм – 380 В/3. 4P: 250 Вт макс - 0,7 А макс [4]. 6P: 115 Вт макс - 0,5 А макс [4]. 8P: 71,5 Вт макс - 0,42 А макс [4].

(1) См. стр. «ПРИЛОЖЕНИЕ».

(2) Остаточная скорость воздуха: 0,25 м/сек в соответствие со стандартом.

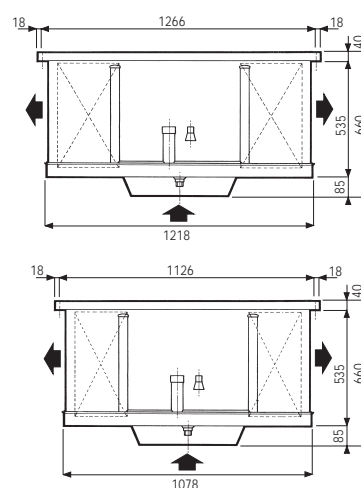
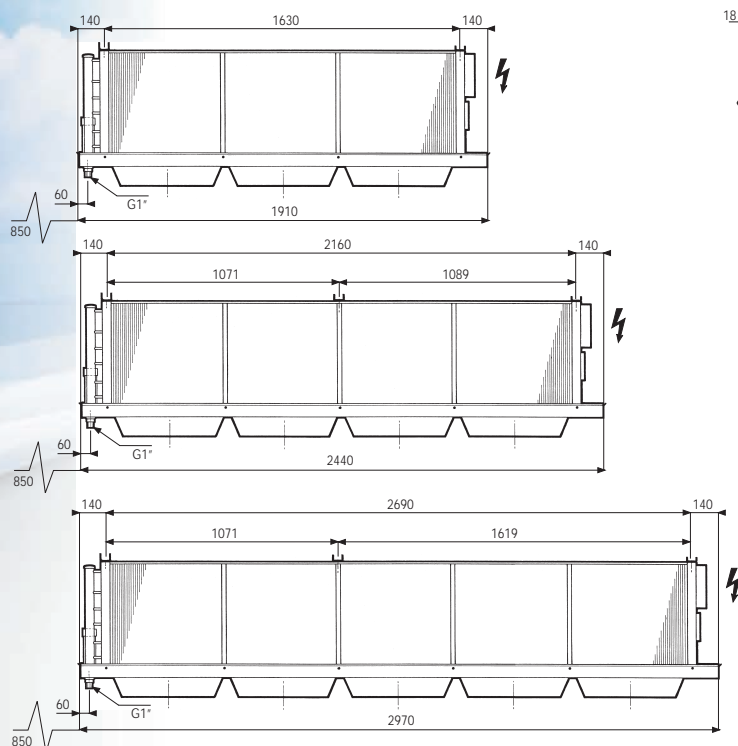
(3) Уровень давления звука в дБ(А), измеренный на расстоянии 4 м в свободном поле на горизонтальной отражающей поверхности, приводится в качестве ориентировочного значения.

(4) Уставка средств защиты от перегрузки.

(5) Дистрибьютер : охватываемый . под пайку.

(6) ODF: охватывающий патрубок

ДАННЫЕ РАЗМЕРОВ GTI

GTI
484 - 584
387 - 487 - 587GTI
342 - 362 - 442
462 - 542 - 562
344 - 364 - 444
464 - 564
347 - 367 - 467
567



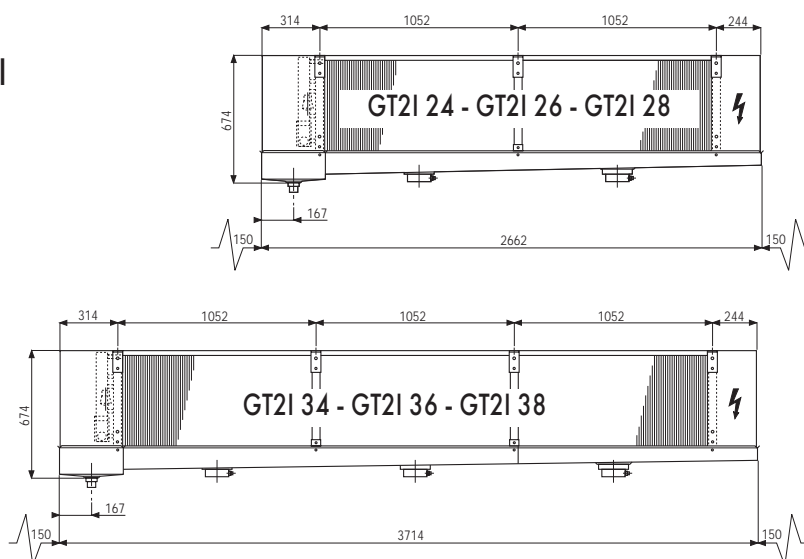
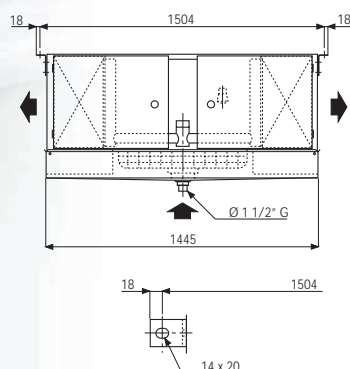
GT2I .. R 6/8 P (1000/750 об/мин)

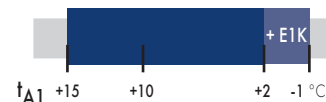
4,23 мм

Модели	GT2I... R 6/8 P			24	26	28	34	36	38	44	46	48	
R404A DT1 = 10 K SC1 (1)	Номинальная производительность	Q _{0m}	кВт	6P	47,91	57,66	61,56	71,95	86,43	90,61	96,10	112,69	123,33
				8P	43,22	50,61	52,95	64,85	73,56	78,32	86,59	100,05	105,81
R404A DT1 = 8 K SC2 (1)	Номинальная производительность	Q _{0m}	кВт	6P	26,65	33,50	37,56	40,15	50,25	55,62	53,62	66,48	75,35
				8P	24,49	29,96	32,93	36,81	44,19	49,03	49,15	59,91	65,93
Площадь поверхности			м ²	125	187	249	187	281	374	249	374	499	
Circuit vol.			дм ³	51,9	89,4	100,4	72,1	106	140	92,4	136	180	
Вентилятор* 1000/750 об/мин	Поток воздуха	м ³ /h	6P	20550	18440	16910	30820	27660	25370	41090	36880	33820	
			8P	17060	15130	13660	25590	22700	20480	34120	30260	27310	
	Дальностью (2)	м	6P	17	15	14	17	15	14	17	15	14	
			8P	14	12	11	14	12	11	14	12	11	
	Кол. х Ø630 мм				2	2	2	3	3	3	4	4	4
Уровень звукового давления	Lp (3)	дБ(А)	6P	58	58	58	60	60	60	61	61	61	
			8P	54	54	54	56	56	56	57	57	57	
Электр. оттаивание E1U/E1K (4)	Кол.	Ом		12	12	12	12	12	12	12	12	12	
	400 В/3	Всего	Вт А	9000 13	9000 13	9000 13	13800 20	13800 20	13800 20	18000 26	18000 26	18000 26	
Электр. оттаивание E1U/E1K+EEK (4)	Кол.	Ом		12+6	12+6	12+6	12+6	12+6	12+6	12+6	12+6	12+6	
	400 В/3	Всего	Вт А	13500 19,5	13500 19,5	13500 19,5	20700 30	20700 30	20700 30	27000 39	27000 39	27000 39	
Комплект ЕСК или комплект ЕЕК	Кол.	Ом		6	6	6	6	6	6	6	6	6	
	400 В/3	Всего	Вт А	4500 6,5	4500 6,5	4500 6,5	6900 10	6900 10	6900 10	9000 13	9000 13	9000 13	
	No max Kit	ЕСК EEK		1 1	1 1	2 1	1 1	1 1	2 1	1 1	1 1	2 1	
Вход			ø(6)	1" 5/8	1" 5/8	1" 5/8	2" 1/8	2" 1/8	2" 1/8	2" 1/8	2" 5/8	2" 5/8	
Выход			ø(7)	7/8"	1" 1/8	1" 1/8	1" 1/8	1" 3/8	1" 3/8	1" 3/8	1" 3/8	1" 5/8	
Масса нетто			кг	267	302	329	359	410	452	470	525	575	

* Ø630 мм – 400 В/3/50 Гц. 6P: 980 Вт макс- 2,3 А макс [5]. 8P: 720 Вт макс- 1,3 А макс [5].

ДАННЫЕ РАЗМЕРОВ GT2I





GT2I .. R 8/12 P (750/500 об/мин)

4,23 мм

Модели	GT2I... R 8/12 P			24	26	28	34	36	38	44	46	48	
R404A DT1 = 10 K SC1 (1)	Номинальная производительность	Q _{0m}	кВт	8P	40,81	46,03	49,91	61,22	69,11	74,27	81,74	93,97	99,61
				12P	36,86	41,03	40,53	55,26	61,48	63,80	72,71	83,19	81,65
R404A DT1 = 8 K SC2 (1)	Номинальная производительность	Q _{0m}	кВт	8P	23,34	27,88	31,05	35,09	41,92	46,44	46,82	57,00	62,50
				12P	21,42	25,21	25,83	32,17	37,86	40,60	42,81	51,01	51,57
Площадь поверхности			м ²	125	187	249	187	281	374	249	374	499	
Circuit vol.			дм ³	51,9	89,4	100,4	72,1	106	140	92,4	136	180	
Вентилятор* 750 /500 об/мин	Поток воздуха	м ³ /h	8P	15470	13770	12550	23210	20600	18830	30940	27540	25110	
			12P	13090	11500	10300	19630	17240	15440	26170	22990	20590	
	Дальнобойность (2)	м	8P	12	11	10	12	11	10	12	11	10	
			12P	10	9	8	10	9	8	10	9	8	
	Кол. х Ø630 мм				2	2	2	3	3	3	4	4	4
Уровень звукового давления	Lp (3)	дБ(А)	8P	51	51	51	53	53	53	54	54	54	
			12P	46	46	46	48	48	48	49	49	49	
Электр. оттаивание E1U/E1K (4)	Кол.	ОМ		12	12	12	12	12	12	12	12	12	
	400 В/3	Всего	Вт А	9000 13	9000 13	9000 13	13800 20	13800 20	13800 20	18000 26	18000 26	18000 26	
Электр. оттаивание ELU/E1K+EEK (4)	Кол.	ОМ		12+6	12+6	12+6	12+6	12+6	12+6	12+6	12+6	12+6	
	400 В/3	Всего	Вт А	13500 19,5	13500 19,5	13500 19,5	20700 30	20700 30	20700 30	27000 39	27000 39	27000 39	
Комплект ECK или комплект EEK	Кол.	ОМ		6	6	6	6	6	6	6	6	6	
	400 В/3	Всего	Вт А	4500 6,5	4500 6,5	4500 6,5	6900 10	6900 10	6900 10	9000 13	9000 13	9000 13	
	No. max Kit	ECK EEK		1 1	1 1	2 1	1 1	1 1	2 1	1 1	1 1	2 1	
Вход			ø(6)	1" 3/8	1" 5/8	1" 5/8	2" 1/8	2" 1/8	2" 1/8	2" 1/8	2" 1/8	2" 5/8	
Выход			ø(7)	7/8"	7/8"	7/8"	1" 1/8	1" 1/8	1" 3/8	1" 3/8	1" 3/8	1" 5/8	
Масса нетто			кг	267	302	329	359	410	452	470	525	575	

*Ø630 мм – 400 В/3/50 Гц. 6P: 500 Вт макс- 1,5 А макс (5). 12P: 350 Вт макс- 0,8 А макс (5).

(1) См. стр. «ПРИЛОЖЕНИЕ».

(2) Остаточная скорость воздуха: 0,25 м/сек в соответствии со стандартом.

(3) Уровень звукового давления

в дБ(А), измеренный на расстоянии 4 м в свободном поле на горизонтальной отражающей поверхности, приводится в качестве ориентировочного значения.

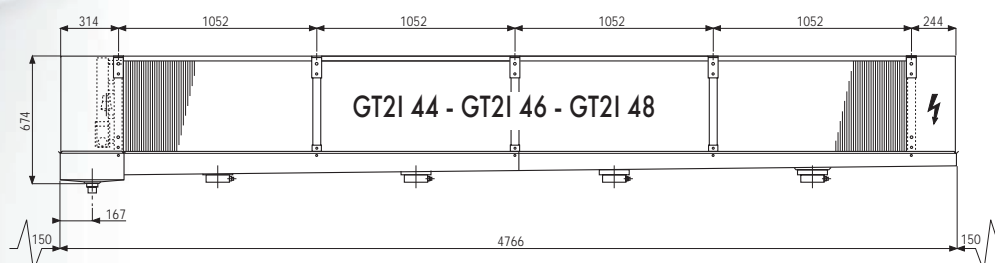
(4) Опция и комплект для электрического оттаивания.

(5) Уставка средств защиты от перегрузки.

(6) Дистрибутор : охватываемый . под пайку.

(6) ODF: охватывающий патрубок

ДАННЫЕ РАЗМЕРОВ GT2I





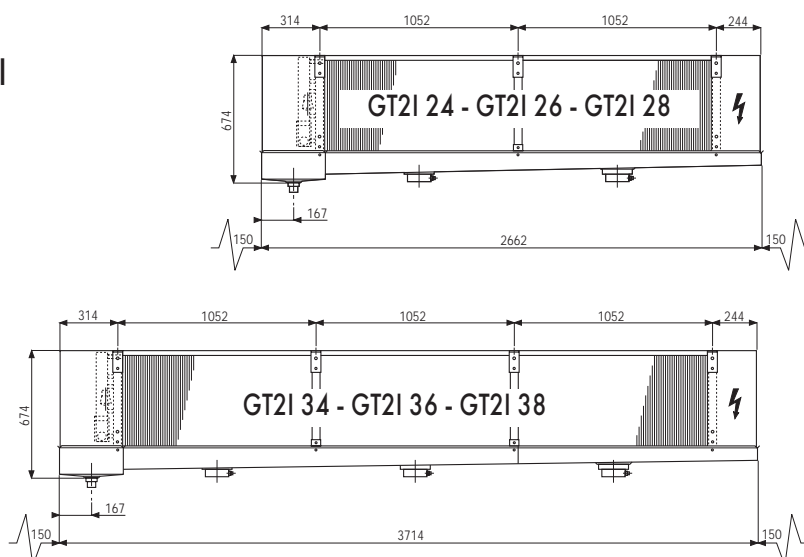
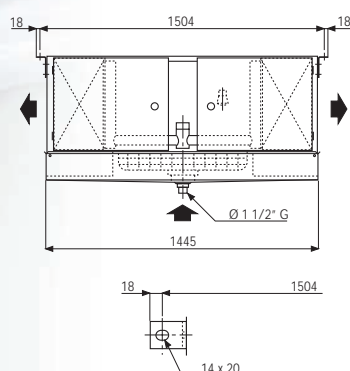
GT2I .. L 6/8 P (1000/750 об/мин)

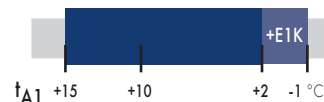
7 мм

Модели	GT2I... L 6/8 P			24	26	28	34	36	38	44	46	48	
R404A DT1 = 10 K SC1 (1)	Номинальная производительность	Q _{0m}	кВт	6P	42,62	52,78	58,74	63,99	76,71	86,87	85,41	104,55	117,68
				8P	38,27	45,85	51,02	57,52	68,89	75,98	76,76	93,59	102,58
R404A DT1 = 8 K SC2 (1)	Номинальная производительность	Q _{0m}	кВт	6P	24,09	30,83	35,61	36,20	45,59	52,87	48,31	61,83	71,40
				8P	22,02	27,61	31,57	33,06	41,51	47,06	44,13	56,16	63,23
Площадь поверхности			м ²	86	130	173	130	195	260	173	260	346	
Circuit vol.			дм ³	51,9	89,4	100,4	72,1	106	140	92,4	136	180	
Вентилятор* 1000 /750 об/мин	Поток воздуха	м ³ /h	6P	21800	19540	18040	32700	29300	27060	43600	39070	36080	
			8P	18010	16240	14730	27020	24370	22090	36030	32490	29460	
	Дальностью (2)	м	6P	18	16	15	18	16	15	18	16	15	
			8P	15	13	12	15	13	12	15	13	12	
	Кол. х Ø630 мм				2	2	2	3	3	3	4	4	4
Уровень звукового давления	Lp (3)	дБ(А)	6P	58	58	58	60	60	60	61	61	61	
			8P	54	54	54	56	56	56	57	57	57	
Электр. оттаивание E1U/E1K (4)	Кол.	Ом		12	12	12	12	12	12	12	12	12	
	400 В/3	Всего	Вт А	9000 13	9000 13	9000 13	13800 20	13800 20	13800 20	18000 26	18000 26	18000 26	
Электр. оттаивание ELU/E1K+EEK (4)	Кол.	Ом		12+6	12+6	12+6	12+6	12+6	12+6	12+6	12+6	12+6	
	400 В/3	Всего	Вт А	13500 19,5	13500 19,5	13500 19,5	20700 30	20700 30	20700 30	27000 39	27000 39	27000 39	
Комплект ЕСК или комплект ЕЕК	Кол.	Ом		6	6	6	6	6	6	6	6	6	
	400 В/3	Всего	Вт А	4500 6,5	4500 6,5	4500 6,5	6900 10	6900 10	6900 10	9000 13	9000 13	9000 13	
	No. max Kit	ЕСК EEK		1 1	1 1	2 1	1 1	1 1	2 1	1 1	1 1	2 1	
Вход			Ø (6)	1" 5/8	1" 5/8	1" 5/8	2" 1/8	2" 1/8	2" 1/8	2" 1/8	2" 5/8	2" 5/8	
Выход			Ø(7)	7/8"	7/8"	1" 1/8	1" 1/8	1" 1/8	1" 3/8	1" 3/8	1" 3/8	1" 5/8	
Масса нетто			кг	267	302	329	359	410	452	470	525	575	

* Ø630 мм – 400 В/3/50 Гц. 6P: 980 Вт макс- 2,3 А макс (5). 8P: 720 Вт макс- 1,3 А макс (5).

ДАННЫЕ РАЗМЕРОВ GT2I





GT2I .. L 8/12 P (750/500 об/мин)

7 мм

Модели	GT2I... L 8/12 P			24	26	28	34	36	38	44	46	48	
R404A DT1 = 10 K SC1 (1)	Номинальная производительность	Q _{0m}	кВт	8P	35,79	43,20	47,88	53,77	64,87	71,69	70,99	87,71	96,21
				12P	32,60	38,75	40,17	48,26	58,13	62,71	65,38	78,38	80,76
R404A DT1 = 8 K SC2 (1)	Номинальная производительность	Q _{0m}	кВт	8P	20,80	26,22	29,85	31,22	39,40	44,64	41,81	53,23	59,74
				12P	19,36	23,83	25,30	28,78	35,78	39,66	29,19	48,04	50,60
Площадь поверхности			м ²	86	130	173	130	195	260	173	260	346	
Circuit vol.			дм ³	51,9	89,4	100,4	72,1	106	140	92,4	136	180	
Вентилятор* 750/500 об/мин	Поток воздуха	м ³ /h	8P	16060	14700	13440	24080	22050	20160	32110	29400	26880	
			12P	13870	12340	11170	20800	18520	16760	27740	24690	22340	
	Дальнобойность (2)	м	8P	13	12	11	13	12	11	13	12	11	
			12P	11	10	9	11	10	9	11	10	9	
	Кол. х Ø630 мм				2	2	2	3	3	3	4	4	4
Уровень звукового давления	L _p (3)	дБ(А)	8P	51	51	51	53	53	53	54	54	54	
			12P	46	46	46	48	48	48	49	49	49	
Электр. оттаивание E1U/E1K (4)	Кол.	Ом		12	12	12	12	12	12	12	12	12	
	400 В/3	Всего Вт А		9000 13	9000 13	9000 13	13800 20	13800 20	13800 20	18000 26	18000 26	18000 26	
Электр. оттаивание ELU/E1K+EEK (4)	Кол.	Ом		12+6	12+6	12+6	12+6	12+6	12+6	12+6	12+6	12+6	
	400 В/3	Всего Вт А		13500 19,5	13500 19,5	13500 19,5	20700 30	20700 30	20700 30	27000 39	27000 39	27000 39	
Комплект ЕСК или комплект ЕЕК	Кол.	Ом		6	6	6	6	6	6	6	6	6	
	400 В/3	Всего Вт А		4500 6,5	4500 6,5	4500 6,5	6900 10	6900 10	6900 10	9000 13	9000 13	9000 13	
	No max Kit	ЕСК EEK		1 1	1 1	2 1	1 1	1 1	2 1	1 1	1 1	2 1	
Вход			ø(6)	1" 3/8	1" 3/8	1" 3/8	1" 5/8	1" 5/8	2" 1/8	2" 1/8	2" 1/8	2" 5/8	
Выход			ø(7)	5/8"	7/8"	7/8"	7/8"	1" 1/8	1" 3/8	1" 1/8	1" 3/8	1" 5/8	
Масса нетто			кг	267	302	329	359	410	452	470	525	575	

* Ø630 мм – 400 В/3/50 Гц. 8P: 500 Вт макс - 1,5 А макс (5). 12P: 350 Вт макс - 0,8 А макс (5).

(1) См. стр. «ПРИЛОЖЕНИЕ».

(2) Остаточная скорость воздуха: 0,25 м/сек в соответствии со стандартом.

(3) Уровень звукового давления

в дБ(A), измеренный на расстоянии 4 м в свободном поле на горизонтальной отражающей поверхности, приводится в качестве ориентировочного значения.

(4) Опция и комплект для электрического оттаивания.

(5) Уставка средств защиты от перегрузки.

(6) Дистрибьютер : охватываемый . под пайку.

(6) ODF: охватывающий патрубок .

ДАННЫЕ РАЗМЕРОВ GT2I

