

Тип: Поршневые герметичные компрессоры

Производитель: ACC

Серия: HMBP

Модель: GP14TG

Общие данные

Хладон:	R134a
Разжимный элемент:	C-V
Охлаждение:	F
Максимальная температура окружающей среды [°C]:	43

Данные компрессора

Объем цилиндра [см ³]:	14
Рабочий объем цилиндра [м ³ /ч]:	2,4
Масса [kg]:	12,9
Наполнение маслом [см ³]:	400
Тип масла:	ISO VG 22 ESTER

Данные двигателя

Тип двигателя:	CSIR
Мощность [KM]:	3/8
Пусковой элемент:	HST
Электроснабжение:	200V 50Hz
Диапазон допускаемого напряжения:	170-242
Ток когда заблокирован ротор [A]:	18
Сопrotивление рабочей обмотки (25°C) [Ω]:	3,57
Сопrotивление пусковой обмотки (25°C) [Ω]:	19,17

Электрические характеристики

Реле:	9660 A 158, MTRP 51
Защитный элемент:	MRA38138, T0268/G.
Ёмкость пускового конденсатора [µF]:	

Присоединения

	<u>Миллиметры (мм)</u>	<u>Дюймы</u>
Трубка всасывания / для сервиса:	8,1	
Трубка для сервиса / всасывание:	8,1	
Трубка нагнетания:	6,5	



R134a

Холодопроизводительность [Вт]

$t_c \setminus t_e$	-25	-20	-15	-10	-5	0	5	10
40	280	393	528	685	863	1 063	1 284	1 527
45	250	353	477	622	790	978	1 189	1 421
50	220	312	425	560	716	894	1 094	1 315
55	191	271	373	497	643	810	999	1 209
60	-	-	-	435	569	726	903	1 103

Потребление мощности [кВт]

$t_c \setminus t_e$	-25	-20	-15	-10	-5	0	5	10
40	256	291	328	366	406	447	491	535
45	254	293	335	377	422	468	515	564
50	252	296	342	389	437	488	540	594
55	250	298	348	400	453	508	565	623
60	-	-	-	411	469	528	589	652

Ток [А]

$t_c \setminus t_e$	-25	-20	-15	-10	-5	0	5	10
40	2.50	2.59	2.70	2.81	2.94	3.08	3.23	3.39
45	2.50	2.61	2.74	2.88	3.02	3.18	3.35	3.54
50	2.50	2.63	2.78	2.94	3.11	3.29	3.48	3.68
55	2.50	2.66	2.82	3.00	3.19	3.39	3.60	3.83
60	-	-	-	3.06	3.27	3.49	3.73	3.97

Массовое течение [kg/s]

$t_c \setminus t_e$	-25	-20	-15	-10	-5	0	5	10
40	3.90	5.26	6.97	9.04	11.47	14.26	17.41	20.91
45	3.64	4.95	6.63	8.67	11.06	13.81	16.91	20.38
50	3.37	4.65	6.29	8.29	10.64	13.35	16.42	19.85
55	3.11	4.35	5.95	7.91	10.22	12.90	15.93	19.32
60	-	-	-	7.53	9.81	12.44	15.44	18.79

C.O.P. [Вт/Вт]

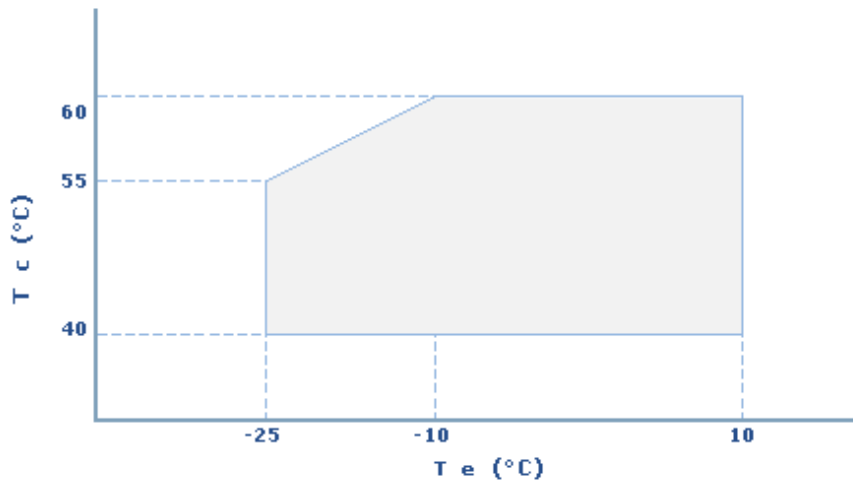
$t_c \setminus t_e$	-25	-20	-15	-10	-5	0	5	10
40	1.09	1.35	1.61	1.87	2.13	2.38	2.62	2.85
45	0.99	1.20	1.42	1.65	1.87	2.09	2.31	2.52
50	0.88	1.05	1.24	1.44	1.64	1.83	2.03	2.22
55	0.76	0.91	1.07	1.24	1.42	1.59	1.77	1.94
60	-	-	-	1.06	1.21	1.37	1.53	1.69

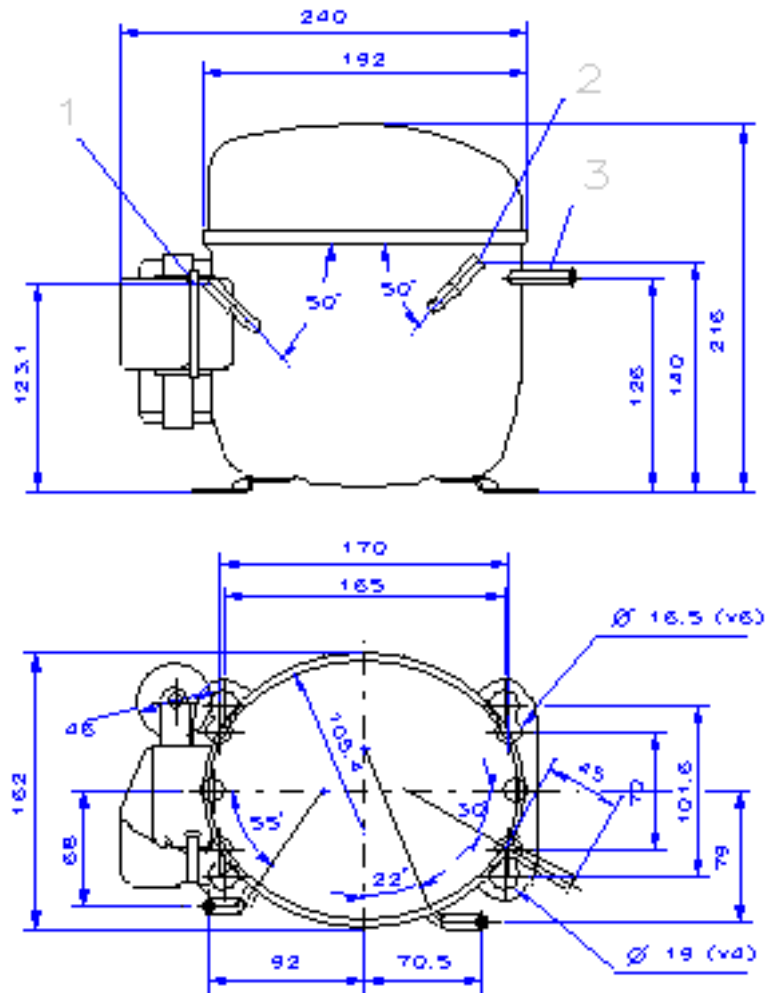
Рабочие условия: ASHRAE

t_c - Температура конденсации [°C]

t_e - Температура кипения [°C]

Диапазон применения









CSIR

