

Bornes alimentation sur groupe 400V/3/50Hz-N+PE
 Supply terminals on condensing unit 400V/3/50Hz-N+PE

OPTION INTERRUPTEUR SECTIONNEUR
 OPTION SWITCH-DISCONNECTOR

COMPRESSEUR
 COMPRESSOR

VENTIL CONDENSEUR
 CONDENSER FAN

VENTIL EVAPORATEUR
 EVAPORATOR FAN

RESISTANCES DEGIVRAGE
 DEFROST HEATER

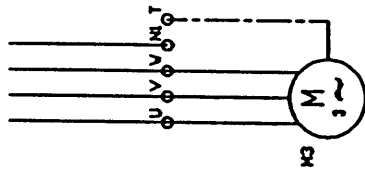
RELAIS CONTROLE TENSION
 RELAY AGAINST DROP VOLTAGE

COMMANDE
 CONTROL

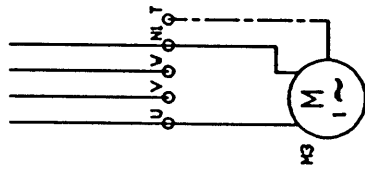
Index	DATE	NOM	MODIFICATIONS
SPLIT SYSTEMES MAXI PUISSANCE/POWER			
Dessiné: DA		Date: 04/04/97	
HCF ÉLECTRONIQUE SYSTEMS			
ACR00			
2/5 Mar 10 1			

VENTIL EVAPORATEUR
EVAPORATOR FAN

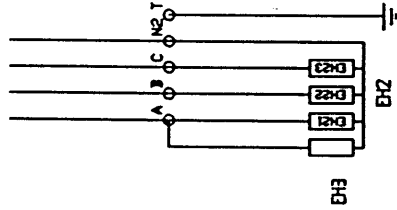
RESISTANCES DEGIVAGE
DEFROST HEATER



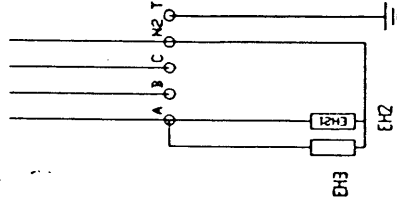
A



B



C



D


A: POUR HKED) 168 A 318 ET HKED 154 A 194
A: FOR HKED) 168 TO 318 AND HKED 154 TO 194

B: POUR HKED) 78 A 148 ET HKED 74 A 144
B: FOR HKED) 78 TO 148 AND HKED 74 TO 144

C: POUR HKED) 168 A 318 ET HKED 74 A 194
C: FOR HKED) 168 TO 318 AND HKED 74 TO 194

D: POUR HKED) 78 A 148
D: FOR HKED) 78 TO 148

RT2,EH2,EH3: POUR/FOR HKED

Indice	DATE	MOU	MODIFICATIONS
SPLIT SYSTEMES MAXI PUISSANCE/POWER			
Dessinateur: DA		Date: 04/04/97	
 HCF VILLEFRANCHE S/SAONE			
ACR00			3/5 1/1

REPERE	FOLIO	DESIGNATION	REFERENCE(S)	MARQUE	CODE	OBSERVATIONS
DH1	04-08	RESISTANCE DE CARTER/CRANKCASE HEATER	.	.	.	
DH2	03-	RESISTANCE DE DEGRIVAGE/DEFROST HEATER	.	.	.	POUR/TOR HKED
DH3	03-	RESISTANCE D'ECOULEMENT/FLOW HEATER	.	.	.	POUR/TOR HKED
DH4	04-08	RESISTANCE DE CINTURE/AUG. BELT CRANKCASE HEATER	.	.	.	OPTION
LA	04-08	RELAS DEFAUT HP/HP FAULT RELAY	.	.	.	
RG1	02-05	RELAS CONTROLE DE TENSION/RELAY AGAINST DROP VOLTAGE	.	.	.	
RM1	02-00	CONTACTEUR COMPRESSEUR/COMPRESSOR CONTACTOR	.	.	.	
RM2	02-01	CONTACTEUR VENTILATEUR CONDENSEUR/CONDENSER FAN CONTACTOR	.	.	.	
RM3	02-03	CONTACTEUR VENTILATEUR EVAPORATEUR/EVAPORATOR FAN CONTACTOR	.	.	.	
RM6	02-04	CONTACTEUR RESISTANCE DE DEGRIVAGE/DEFROST HEATER CONTACTOR	.	.	.	
RI	02-00	COMPRESSEUR/COMPRESSOR	.	.	.	
RI2	02-01	VENTILATEUR CONDENSEUR/CONDENSER FAN	.	.	.	
RI3	03-	VENTILATEUR EVAPORATEUR/EVAPORATOR FAN	.	.	.	
MASTERLOG	04-00	REGULATION ELECTRONIQUE/ELECTRONIC REGULATION	.	.	.	
RM1	02-00	DISJONCTEUR COMPRESSEUR/COMPRESSOR CIRCUIT BREAKER	.	.	.	
RM2	02-01	DISJONCTEUR VENTILATEUR CONDENSEUR/CONDENSER FAN CIRCUIT BREAKER	.	.	.	
RM3	02-03	DISJONCTEUR VENTILATEUR EVAPORATEUR/EVAPORATOR FAN CIRCUIT BREAKER	.	.	.	
RM4	02-04	DISJONCTEUR RESISTANCE DE DEGRIVAGE/DEFROST HEATER CIRCUIT BREAKER	.	.	.	
RM7	02-08	DISJONCTEUR COMMANDE/CONTROL CIRCUIT BREAKER	.	.	.	
RS9	02-00	INTERRUPTEUR SECTIONNEUR A COE EXTERIEURE/SWITCH-DISCONNECTOR	.	.	.	OPTION
RI1	04-01	SONDE AMBIANTE S/SI AMBIENT SENSOR	.	.	.	
RI2	04-02	SONDE DE DEGRIVAGE S/SE DEFROST SENSOR	.	.	.	POUR/TOR HKED
SA1	04-00	INTERRUPTEUR M-A/ON-OFF SWITCH	.	.	.	
SP	04-08	PRESSOSTAT HP-HP/LP-HP PRESSURE SWITCH	.	.	.	
SP2	04-07	PRESSOSTAT REGULATION HP/HP REGULATION PRESSURE SWITCH	.	.	.	
ST2	04-08	PROTECTION THERMIQUE VENTIL CONDENSEUR/CONDENSER FAN THERMAL PROTECTOR	.	.	.	
ST3	04-03	PROTECTION THERMIQUE VENTIL EVAPORATEUR/EVAPORATOR FAN THERMAL PROTECTOR	.	.	.	
YV	04-05	VANNE ELECTROMAGNETIQUE/SOLENOID VALVE	.	.	.	


Designe: DA

Date: 04/04/97

SPLIT SYSTEMES MAXI

NOMENCLATURE/LEGEND

ACR00



VILLEFRANCHE S/SAONE