

Compressore n° 1
Compressor n° 1

Collegamento alla solenoide di iniezione
Connection to injection solenoid

VEDERE NOTE ULTIMA PAGINA
NOTE: DETAILS IN LAST PAGE

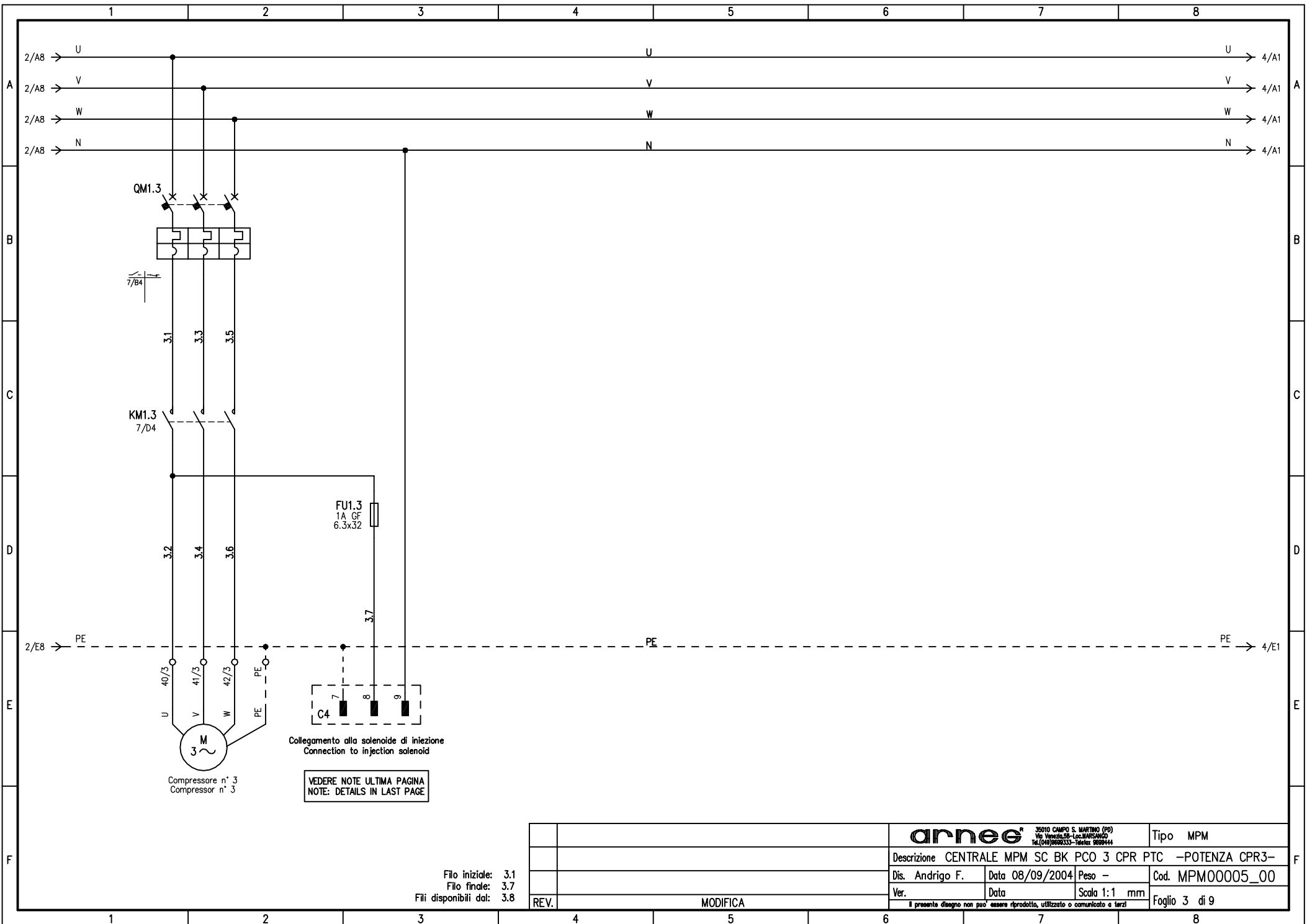
Compressore n° 2
Compressor n° 2

Collegamento alla solenoide di iniezione
Connection to injection solenoid

VEDERE NOTE ULTIMA PAGINA
NOTE: DETAILS IN LAST PAGE

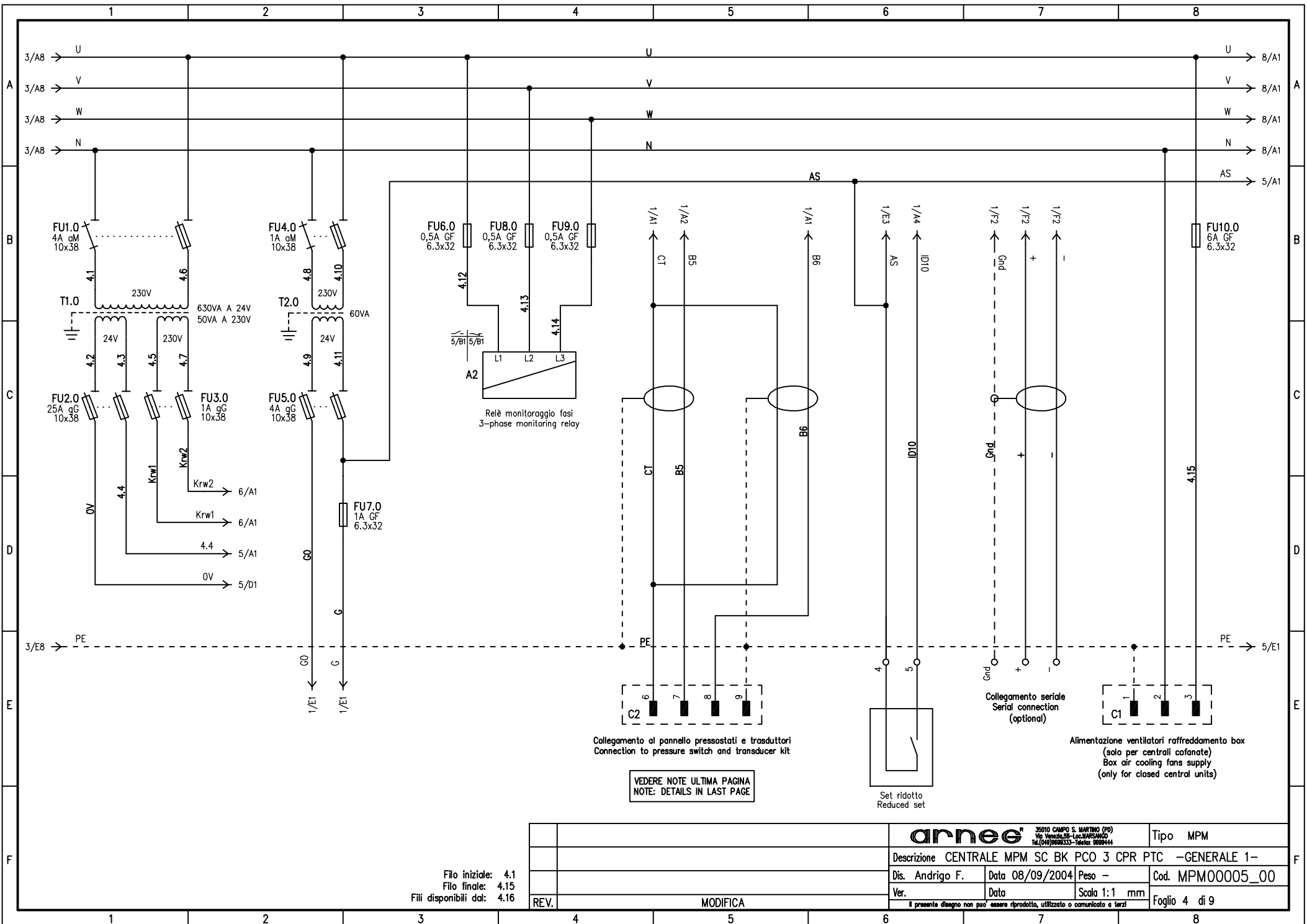
Filo iniziale: 2.1
Filo finale: 2.14
Fili disponibili dal: 2.15

		arnee <small>35010 CAMPO S. MARTINO (PD) Via Venezia, 29 - Loc. MARSAURO Tel. (049) 8680333 - Telefax 9809444</small>		Tipo MPM	
		Descrizione MPM SC BK PCO 3 CPR PTC --POTENZA CPR1 E CPR2--			
		Dis. Andriago F.	Data 08/09/2004	Peso -	Cod. MPM00005_00
		Ver.	Data	Scala 1:1 mm	Foglio 2 di 9
REV.	MODIFICA				<small>Il presente disegno non può essere riprodotto, utilizzato o comunicato a terzi</small>



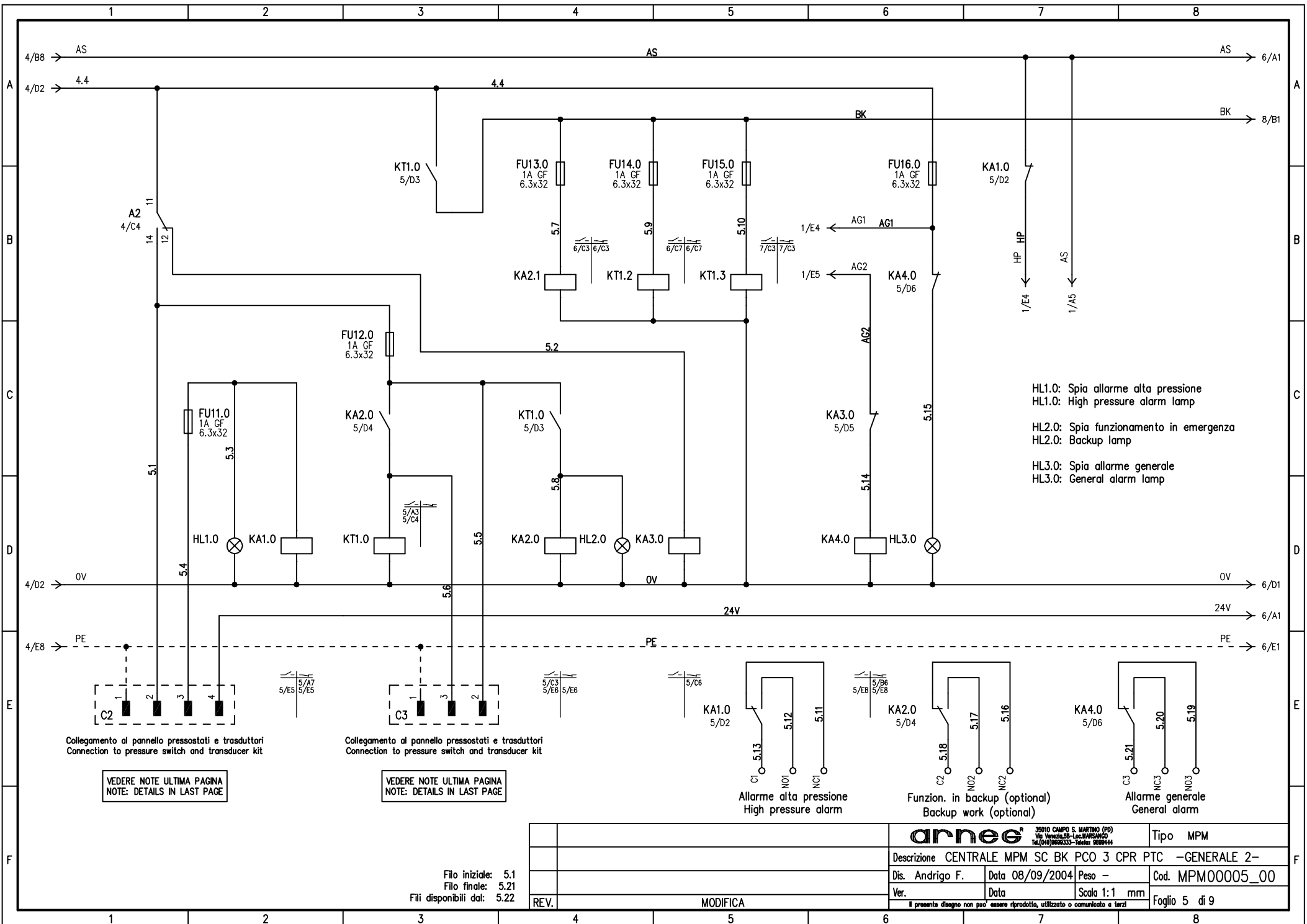
Filo iniziale: 3.1
 Filo finale: 3.7
 Fili disponibili dal: 3.8

REV.	MODIFICA	<small>35010 CAMPO S. MARTINO (PD) Via Venezia, 29 - Loc. MARSAURO Tel. (049) 8690333 - Telefax 9899444</small>		Tipo MPM
		Descrizione CENTRALE MPM SC BK PCO 3 CPR PTC -POTENZA CPR3-		
		Dis. Andriago F.	Data 08/09/2004	Peso -
		Ver.	Data	Scala 1:1 mm
		<small>Il presente disegno non può essere riprodotto, utilizzato o comunicato a terzi</small>		Cod. MPM00005_00
				Foglio 3 di 9



Filo iniziale: 4.1
Filo finale: 4.15
Fili disponibili dal: 4.16

REV.	MODIFICA			35010 CAMPO S. MARTINO (PD) Via Venezia, 29 - Loc. MARSAURO Tel. (049) 9689333 - Telefax 9689444		Tipo MPM	
		Descrizione CENTRALE MPM SC BK PCO 3 CPR PTC -GENERALE 1-					
		Dis. Andriago F.		Data 08/09/2004		Peso -	
		Ver.		Data		Scala 1:1 mm	
		Il presente disegno non può essere riprodotto, utilizzato o comunicato a terzi					
		Cod. MPM00005_00					
		Foglio 4 di 9					



HL1.0: Spia allarme alta pressione
 HL1.0: High pressure alarm lamp
 HL2.0: Spia funzionamento in emergenza
 HL2.0: Backup lamp
 HL3.0: Spia allarme generale
 HL3.0: General alarm lamp

Collegamento al pannello pressostati e trasduttori
 Connection to pressure switch and transducer kit

VEDERE NOTE ULTIMA PAGINA
 NOTE: DETAILS IN LAST PAGE

Collegamento al pannello pressostati e trasduttori
 Connection to pressure switch and transducer kit

VEDERE NOTE ULTIMA PAGINA
 NOTE: DETAILS IN LAST PAGE

Allarme alta pressione
 High pressure alarm

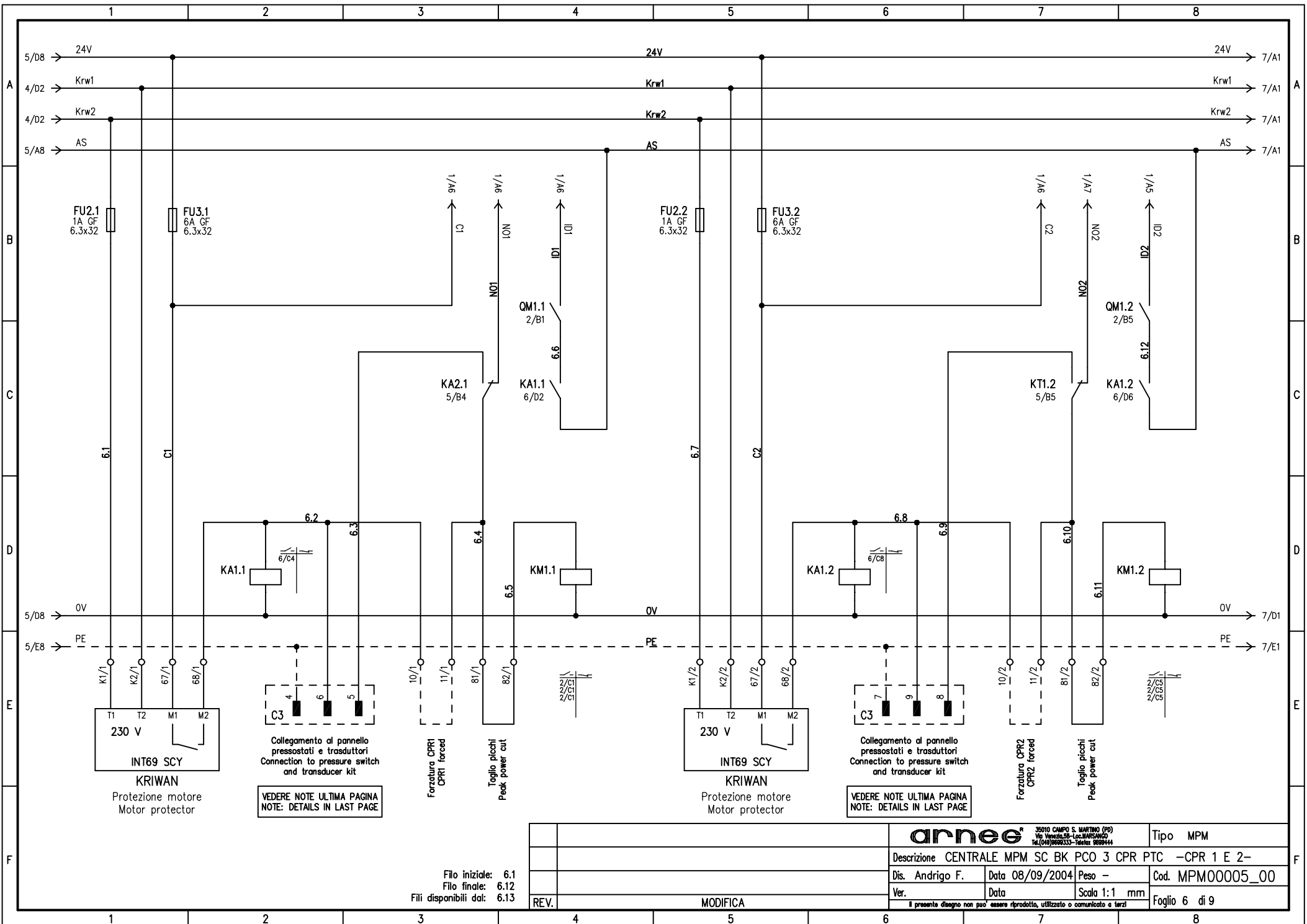
Funzion. in backup (optional)
 Backup work (optional)

Allarme generale
 General alarm

Filo iniziale: 5.1
 Filo finale: 5.21
 Fili disponibili dal: 5.22

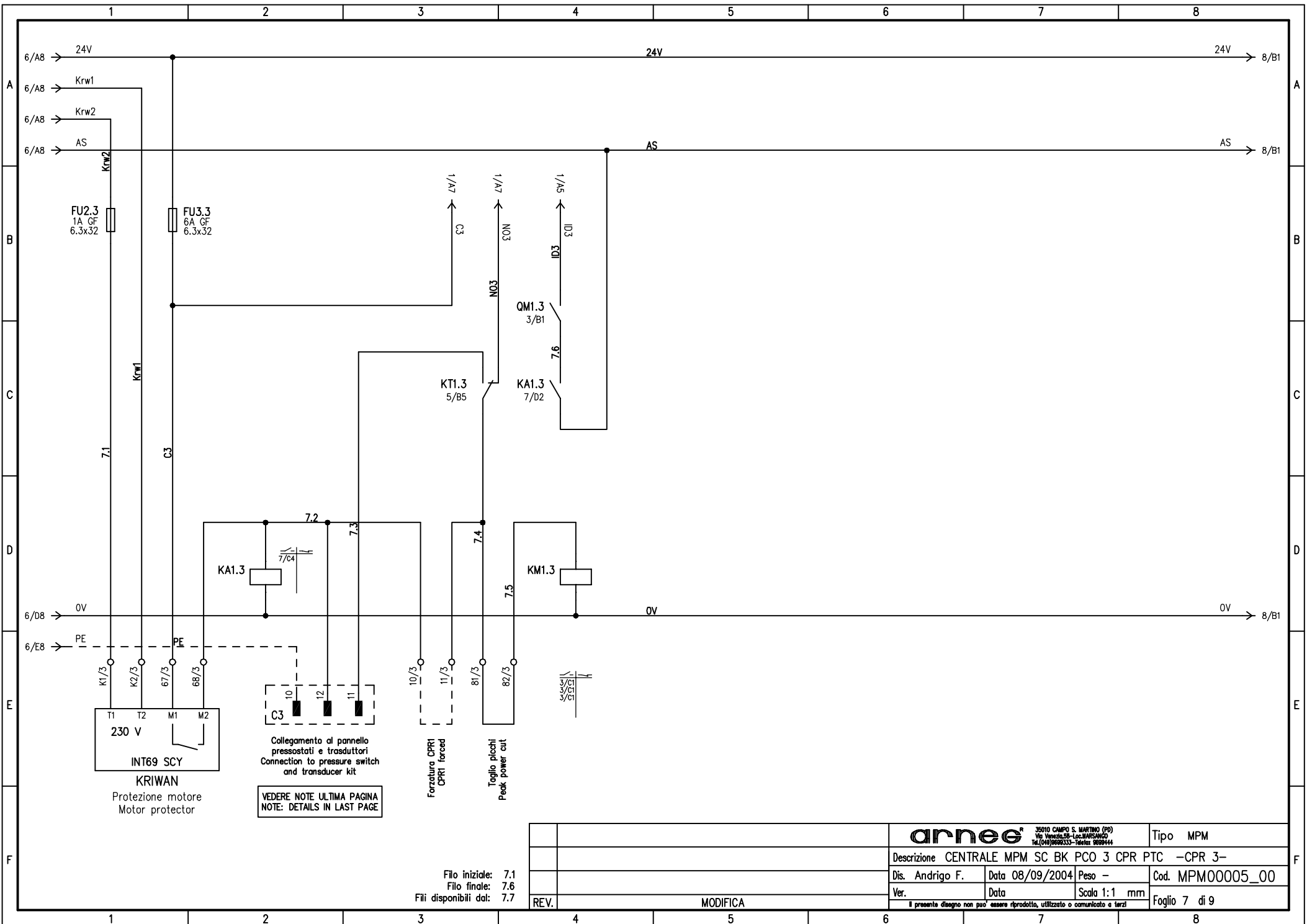
		arnee <small>35010 CAMPO S. MARTINO (PD) Via Venezia, 29 - Loc. MARSAURO Tel. (049) 8689333 - Telefax 9899444</small>		Tipo MPM	
Descrizione CENTRALE MPM SC BK PCO 3 CPR PTC -GENERALE 2-					
Dis. Andriago F.		Data 08/09/2004		Peso -	
Ver.		Data		Scala 1:1 mm	
Il presente disegno non può essere riprodotto, utilizzato o comunicato a terzi				Foglio 5 di 9	

REV. MODIFICA



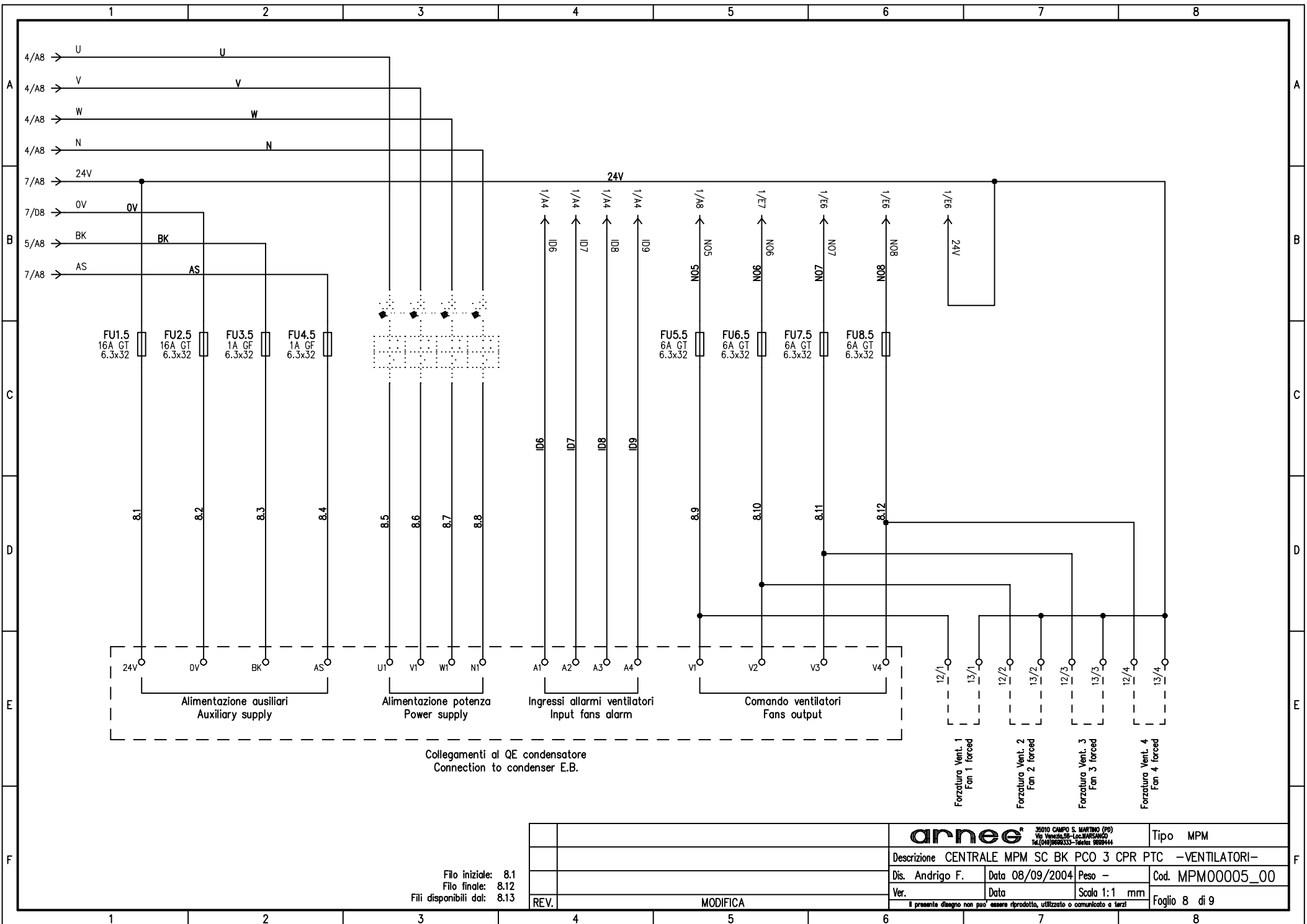
Filo iniziale: 6.1
 Filo finale: 6.12
 Fili disponibili dal: 6.13

		arnee		35010 CAMPO S. MARTINO (PD) Via Venezia, 29 - Loc. MARSAURO Tel. (049) 9690333 - Telefax 9699444		Tipo MPM	
		Descrizione CENTRALE MPM SC BK PCO 3 CPR PTC -CPR 1 E 2-					
		Dis. Andriago F.		Data 08/09/2004		Peso -	
		Ver.		Data		Scala 1:1 mm	
REV.		MODIFICA				Foglio 6 di 9	
<small>Il presente disegno non può essere riprodotto, utilizzato o comunicato a terzi</small>							



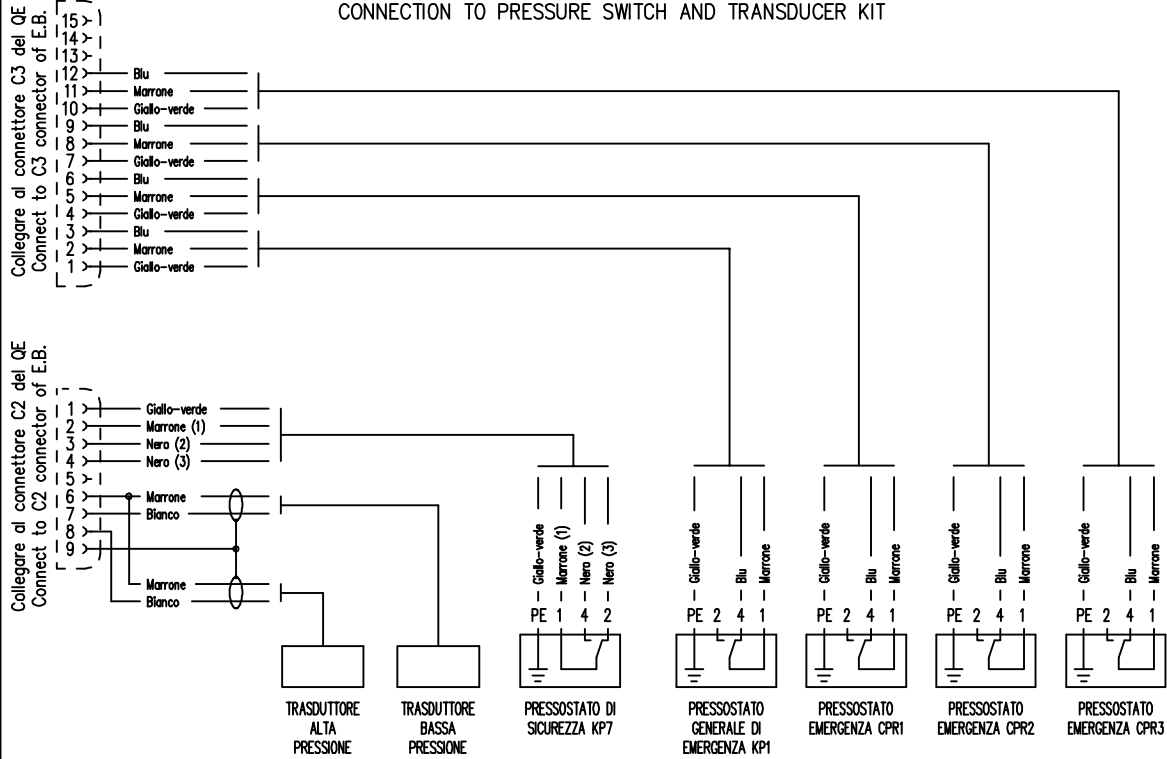
Filo iniziale: 7.1
Filo finale: 7.6
Fili disponibili dal: 7.7

REV.	MODIFICA	arnee® 35010 CAMPO S. MARTINO (PD) Via Venezia, 29 - Loc. MARSAURO Tel. (049) 8680333 - Telefax 9809444		Tipo MPM
		Descrizione CENTRALE MPM SC BK PCO 3 CPR PTC -CPR 3-		
		Dis. Andriago F.	Data 08/09/2004	Peso -
		Ver.	Data	Scala 1:1 mm
				Foglio 7 di 9

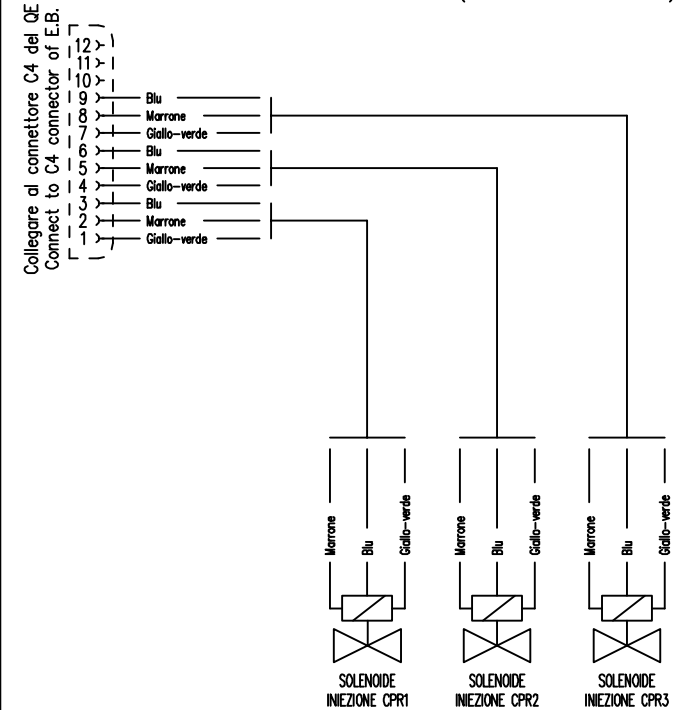


		arnee 35010 CAMPO S. MARTINO (PG) Via Venezia, 29 - Loc. MARSAVICO Tel. (049) 9690333 - Telefax 9699444		Tipo MPM	
Descrizione CENTRALE MPM SC BK PCO 3 CPR PTC -VENTILATORI-					
Dis. Andriago F.		Data 08/09/2004		Peso -	Cod. MPM00005_00
Ver.		Data		Scala 1:1 mm	Foglio 8 di 9
Il presente disegno non può essere riprodotto, utilizzato o comunicato a terzi					
REV.		MODIFICA			

COLLEGAMENTO AL PANNELLO PRESSOSTATI E TRASDUTTORI
CONNECTION TO PRESSURE SWITCH AND TRANSDUCER KIT

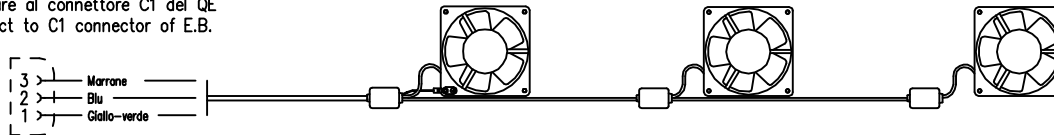


COLLEGAMENTO ALLE SOLENOIDI DI INIEZIONE (PER COMPRESSORI BT)
CONNECTION TO INJECTION SOLENOID (FOR BT COMPRESSOR)



COLLEGAMENTO VENTILATORI RAFFREDDAMENTO BOX (PER CENTRALI CHIUSE)
CONNECTION TO BOX AIR COOLING FANS (FOR CLOSED CENTRAL UNITS)

Collegare al connettore C1 del QE
Connect to C1 connector of E.B.



		arnee		35010 CAMPO S. MARTINO (PD) Via Venezia, 29 - Loc. MARSAURO Tel. (049) 9690333 - Telefax 9699444		Tipo MPM	
		Descrizione CENTRALE MPM SC BK PCO 3 CPR PTC -NOTE-					
		Dis. Andriago F.		Data 08/09/2004		Peso -	Cod. MPM00005_00
		Ver.		Data		Scala 1:1 mm	Foglio 9 di 9
REV.		MODIFICA					
<small>Il presente disegno non può essere riprodotto, utilizzato o comunicato a terzi</small>							