

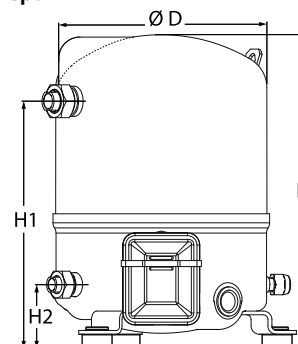
Технические характеристики

Поршневой компрессор Maneurop® MT / MTZ / MPZ / NTZ

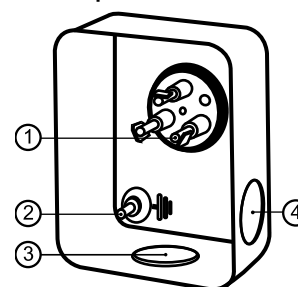


Общие характеристики

Номер модели (на заводской табличке компрессора)		MTZ40JH4AVE
Кодовый номер компрессора в индивидуальной упаковке*		MTZ40-4VI
Кодовый номер компрессора в общей упаковке**		MTZ40-4VM
Номер чертежа		8501025f
Всасывающий и нагнетательный патрубки		Rotolock
Всасывающий патрубок		1-1/4 " Rotolock
Нагнетательный патрубок		1 " Rotolock
Всасывающий патрубок с переходной втулкой		5/8 " ODF
Нагнетательный патрубок с переходной втулкой		1/2 " ODF
Смотровое стекло для контроля уровня масла		Резьбовое соединение
Штуцер для линии выравнивания масла		3/8" под отбортовку SAE
Штуцер для слива масла		Нет
Штуцер для манометра низкого давления		Клапан Шредера
Перепускной клапан		30 бар/8 бар
Цилиндры		1
Описанный объем		67,89 см ³ /об
Описанный объем @ Номинальная частота		11.8 м ³ /h @ 2900 rpm - 14.3 м ³ /h @ 3500 rpm
Масса нетто		26 кг
Заправка масла		0,95 литр, Полиэфирное масло - 160PZ
Максимальное испытательное давление на стороне низкого/высокого давления		25 Бар(Отн.) / 30 Бар(Отн.)
Максимальный испытательный перепад давления		30 Бар
Макс. количество пусков в час		12
Предельная заправка хладагента		2,5 кг
Применяемые хладагенты		R404A, R507A, R134a, R407C

Размеры


D=224 мм
H=356 мм
H1=263 мм
H2=68 мм

Клеммная коробка


Класс защиты IP55 (с кабельным уплотнением)

- 1: Лопаточный разъем 1/4"
- 2: Заземление M4-12
- 3: Пробивное отверстие диам. 21 мм (0,83")
- 4: Отверстие диам. 21 мм (0,83")

Электрические характеристики

Номинальное напряжение		380-400V/3/50Hz - 460V/3/60Hz
Диапазон напряжения		340-440 V @ 50Hz - 414-506 V @ 60Hz
Сопротивление обмоток (между фазами) +/- 7% при 25°C		4.56 Ω
Максимальный непрерывный ток (MCC)		10 A
Ток при заторможенном роторе (LRA)		38 A
Защита электродвигателя		Внутренняя защита от перегрузки

Рекомендуемый момент затягивания при монтаже

Смотровое стекло для контроля уровня масла		50 Нм
Электрические соединения / Заземление		Нм / 2 Нм
Крепежные болты		15 Нм

Детали, поставляемые с компрессором

Монтажный комплект с прокладками, болтами, гайками, втулками и шайбами
Соединительные втулки под пайку, накидные гайки и прокладки для всасывающего и нагнетательного патрубков (поставляются только с соединением типа Rotolock)
Начальная заправка масла
Инструкция по монтажу

Аттестация : Аттестовано CE, Аттестация UL (файл SA6873), Аттестация CCC

*Индивидуальная упаковка: компрессор в картонной коробке

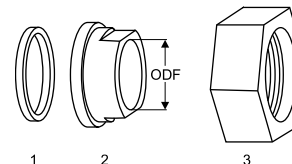
**Общая упаковка: 12 неупакованных компрессоров на поддоне (минимальный заказ 12)

Аксессуары для Rotolock, сторона всасывания
Кодовый номер

Переходная втулка под пайку, P09 (1-1/4" Rotolock, 5/8" ODF)	8153011
Переходник угловой, C09 (1-1/4" Rotolock, 5/8" ODF)	8168009
Вентиль Rotolock, V09 (1-1/4" Rotolock, 5/8" ODF)	8168033
Прокладка, 1-1/4"	8156131

Прокладка, переходная втулка и гайка
Аксессуары для Rotolock, сторона нагнетания
Кодовый номер

Переходная втулка под пайку, P06 (1" Rotolock, 1/2" ODF)	8153007
Переходник угловой, C06 (1" Rotolock, 1/2" ODF)	8168007
Вентиль Rotolock, V06 (1" Rotolock, 1/2" ODF)	8168031
Прокладка, 1"	8156130



1. Прокладка
2. Переходная втулка под пайку
3. Накидная гайка

Аксессуары для Rotolock, комплект
Кодовый номер

Комплект угловых переходников, C09 (1-1/4"~5/8"), C06 (1"~1/2")	7703012
Комплект вентиля, V09 (1-1/4"~5/8"), V06 (1"~1/2")	7703005
Комплект прокладок, 1", 1-1/4", 1-3/4", OSG, прокладки черные и белые	8156009

Масла
Кодовый номер

Масло POE, 160PZ, 1 -литровая банка	7754019
Масло POE, 160PZ, 2 -литровая банка	7754020

Подогреватели картера
Кодовый номер

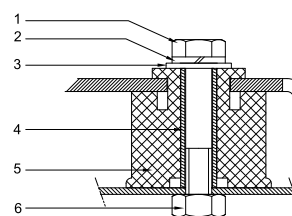
Терморезисторный (РТС) подогреватель картера, 27 Вт	120Z0459
Подогреватель картера ленточного типа, 54 Вт, 230 В, аттестованный CE, UL	7773106
Подогреватель картера ленточного типа, 54 Вт, 400 В, UL	7773013

Прочие аксессуары
Кодовый номер

Комплект электронного оборудования для плавного пуска, MCI 15 C	7705006
Акустический чехол для 1-цилиндрового компрессора	7755001
Накидная гайка с отверстием для линии выравнивания масла	8153127

Запасные части
Кодовый номер

Монтажный комплект для 1 и 2-цилиндрового компрессора, включает в себя: 3 резиновых втулки, 3 болта.	8156001
Смотровое стекло с прокладками (черными и белыми)	8156019
Прокладка для смотрового стекла для контроля уровня масла, 1-1/8" (черный хлоропрен)	8156145
Сервисный комплект для клеммной коробки 80 х 96 мм, включает в себя: крышку, зажим	8156134

Монтажный комплект


1. Болт (3 шт.)
2. Стопорная шайба (3 шт.)
3. Плоская шайба (3 шт.)
4. Втулка (3 шт.)
5. Прокладка (3 шт.)
6. Гайка (3 шт.)

Технические характеристики
Поршневой компрессор Maneurop MTZ040-4
Технические характеристики при 50 Гц, Стандартные условия EN 12900
R404A

Темп. конд., °C (tc)	Температура кипения, °C (to)								
	-30	-25	-20	-15	-10	-5	0	5	10

Холодопроизводительность, Вт

30	2 448	3 330	4 396	5 669	7 172	8 925	10 953	13 277	15 919
35	2 168	2 997	3 993	5 177	6 573	8 202	10 087	12 250	14 713
40	1 885	2 659	3 581	4 674	5 959	7 461	9 200	11 200	13 482
45	1 601	2 316	3 161	4 159	5 333	6 704	8 294	10 128	12 225
50	1 314	1 968	2 734	3 635	4 693	5 930	7 370	9 033	10 944
55	-	1 616	2 300	3 101	4 040	5 141	6 427	7 918	9 638
60	-	1 262	1 860	2 557	3 376	4 338	5 466	6 782	8 308

Потребляемая мощность, Вт

30	1 685	1 940	2 176	2 393	2 590	2 766	2 921	3 056	3 169
35	1 696	1 977	2 237	2 477	2 697	2 896	3 073	3 229	3 363
40	1 703	2 013	2 302	2 571	2 818	3 043	3 247	3 429	3 587
45	1 702	2 046	2 368	2 669	2 948	3 205	3 439	3 650	3 839
50	1 689	2 070	2 430	2 767	3 083	3 375	3 644	3 890	4 112
55	-	2 082	2 483	2 862	3 218	3 550	3 859	4 144	4 404
60	-	2 077	2 524	2 949	3 349	3 726	4 079	4 406	4 709

Потребляемый ток, Вт

30	4.20	4.48	4.76	5.03	5.29	5.52	5.71	5.87	5.98
35	4.26	4.58	4.89	5.20	5.49	5.76	6.00	6.21	6.36
40	4.29	4.64	5.00	5.35	5.68	6.00	6.29	6.55	6.76
45	4.29	4.69	5.09	5.48	5.87	6.24	6.59	6.90	7.17
50	4.27	4.71	5.16	5.62	6.06	6.49	6.89	7.27	7.61
55	-	4.73	5.24	5.75	6.25	6.75	7.22	7.66	8.07
60	-	4.74	5.31	5.88	6.46	7.02	7.57	8.09	8.57

Массовый расход, кг/ч

30	77	102	132	166	204	249	299	355	419
35	73	99	128	162	200	243	293	348	410
40	69	95	124	157	195	238	286	340	401
45	64	90	119	152	189	231	278	331	391
50	59	85	113	146	182	224	270	322	380
55	-	78	107	139	175	215	261	311	368
60	-	71	100	131	167	206	250	300	355

Холод. коэффициент

30	1.45	1.72	2.02	2.37	2.77	3.23	3.75	4.34	5.02
35	1.28	1.52	1.78	2.09	2.44	2.83	3.28	3.79	4.38
40	1.11	1.32	1.56	1.82	2.11	2.45	2.83	3.27	3.76
45	0.94	1.13	1.33	1.56	1.81	2.09	2.41	2.77	3.18
50	0.78	0.95	1.13	1.31	1.52	1.76	2.02	2.32	2.66
55	-	0.78	0.93	1.08	1.26	1.45	1.67	1.91	2.19
60	-	0.61	0.74	0.87	1.01	1.16	1.34	1.54	1.76

Номинальная производительность при to = -10 °C, tc = 45 °C

Холодопроизводительность	5 333	Вт
Потребляемая мощность	2 948	Вт
Потребляемый ток	5.87	А
Массовый расход	189	кг/ч
С.О.Р.	1.81	


Настройки реле давления

Макс. настр. реле высокого давл.	27.7	Бар(Отн.)
Мин. настр. реле низкого давл.	0.2	Бар(Отн.)
Давл. цикла с вакуумированием	0.9	Бар(Отн.)

Звуковая мощность

Уровень звуковой мощности	70	дБА
С акустическим чехлом	65	дБА

to: Температура кипения в точке росы

tc: Температура конденсации в точке росы

Номинальные условия : Перегрев = 10 К , Переохлаждение = 0 К

Все технические характеристики +/- 5%

Технические характеристики
Поршневой компрессор Maneurop MTZ040-4
Технические характеристики при 50 Гц, Стандартные условия ARI
R404A

Темп. конд., °C (tc)	Температура кипения, °C (to)								
	-30	-25	-20	-15	-10	-5	0	5	10

Холодопроизводительность, Вт

30	2 725	3 697	4 868	6 262	7 904	9 815	12 020	14 541	17 402
35	2 439	3 361	4 465	5 773	7 309	9 098	11 163	13 526	16 212
40	2 149	3 020	4 052	5 271	6 701	8 364	10 286	12 489	14 997
45	1 855	2 671	3 631	4 759	6 079	7 615	9 391	11 431	13 760
50	1 557	2 318	3 203	4 237	5 445	6 851	8 481	10 357	12 504
55	-	1 959	2 768	3 707	4 802	6 078	7 560	9 271	11 237
60	-	1 595	2 329	3 174	4 157	5 303	6 638	8 186	9 974

Потребляемая мощность, Вт

30	1 685	1 940	2 176	2 393	2 590	2 766	2 921	3 056	3 169
35	1 696	1 977	2 237	2 477	2 697	2 896	3 073	3 229	3 363
40	1 703	2 013	2 302	2 571	2 818	3 043	3 247	3 429	3 587
45	1 702	2 046	2 368	2 669	2 948	3 205	3 439	3 650	3 839
50	1 689	2 070	2 430	2 767	3 083	3 375	3 644	3 890	4 112
55	-	2 082	2 483	2 862	3 218	3 550	3 859	4 144	4 404
60	-	2 077	2 524	2 949	3 349	3 726	4 079	4 406	4 709

Потребляемый ток, Вт

30	4.20	4.48	4.76	5.03	5.29	5.52	5.71	5.87	5.98
35	4.26	4.58	4.89	5.20	5.49	5.76	6.00	6.21	6.36
40	4.29	4.64	5.00	5.35	5.68	6.00	6.29	6.55	6.76
45	4.29	4.69	5.09	5.48	5.87	6.24	6.59	6.90	7.17
50	4.27	4.71	5.16	5.62	6.06	6.49	6.89	7.27	7.61
55	-	4.73	5.24	5.75	6.25	6.75	7.22	7.66	8.07
60	-	4.74	5.31	5.88	6.46	7.02	7.57	8.09	8.57

Массовый расход, кг/ч

30	77	102	131	165	203	247	297	353	416
35	73	98	127	161	199	242	291	346	408
40	69	94	123	156	194	236	284	338	398
45	64	90	118	151	188	230	277	329	388
50	59	84	113	145	181	222	268	320	377
55	-	78	106	138	174	214	259	309	365
60	-	71	99	131	166	205	249	298	352

Холод. коэффициент

30	1.62	1.91	2.24	2.62	3.05	3.55	4.11	4.76	5.49
35	1.44	1.70	2.00	2.33	2.71	3.14	3.63	4.19	4.82
40	1.26	1.50	1.76	2.05	2.38	2.75	3.17	3.64	4.18
45	1.09	1.31	1.53	1.78	2.06	2.38	2.73	3.13	3.58
50	0.92	1.12	1.32	1.53	1.77	2.03	2.33	2.66	3.04
55	-	0.94	1.11	1.30	1.49	1.71	1.96	2.24	2.55
60	-	0.77	0.92	1.08	1.24	1.42	1.63	1.86	2.12

Номинальная производительность при to = -10 °C, tc = 45 °C

Холодопроизводительность	6 079	Вт
Потребляемая мощность	2 948	Вт
Потребляемый ток	5.87	А
Массовый расход	188	кг/ч
С.О.Р.	2.06	

to: Температура кипения в точке росы

tc: Температура конденсации в точке росы

Номинальные условия : Перегрев = 11.1 К , Переохлаждение = 8.3

К

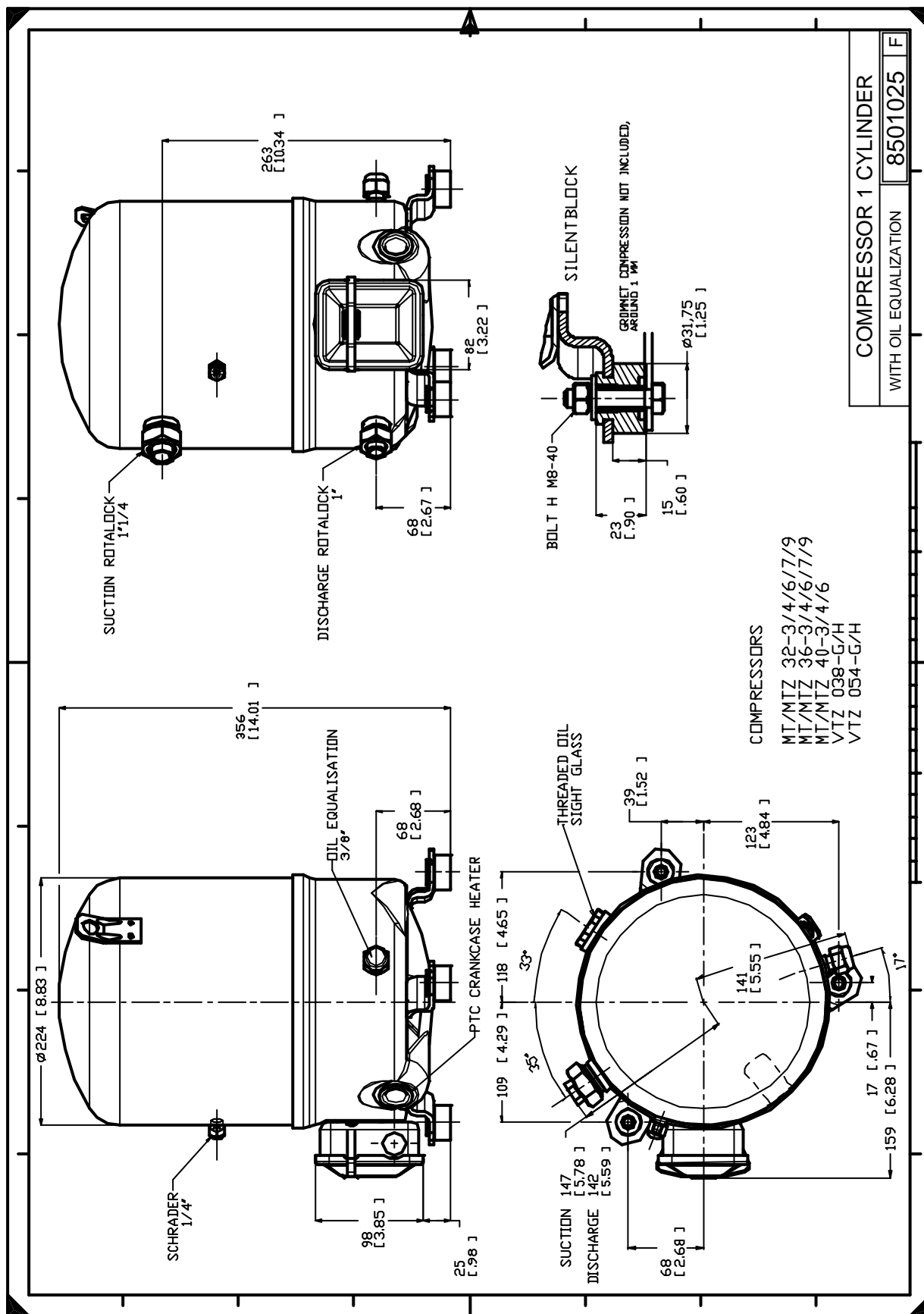
Настройки реле давления

Макс. настр. реле высокого давл.	27.7	Бар(Отн.)
Мин. настр. реле низкого давл.	0.2	Бар(Отн.)
Давл. цикла с вакуумированием	0.9	Бар(Отн.)

Звуковая мощность

Уровень звуковой мощности	70	дБА
С акустическим чехлом	65	дБА

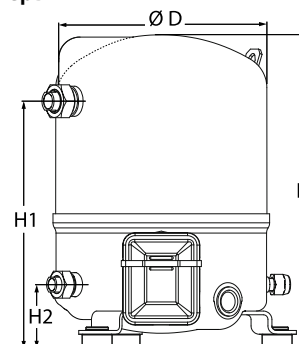
Все технические характеристики +/- 5%



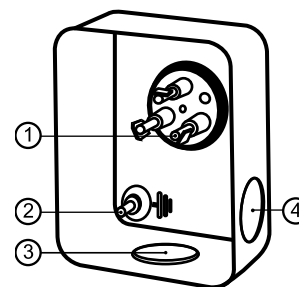
Фирма «Данфосс» не несет ответственности за какие-либо ошибки в каталогах, брошюрах или в других печатных материалах. Фирма «Данфосс» сохраняет за собой право на изменения в своей продукции в любое время без уведомления, если только эти изменения в уже заказанных изделиях не потребуют изменений в оборудовании, определенным предварительным соглашением между фирмой «Данфосс» и Покупателем.

Общие характеристики

Номер модели (на заводской табличке компрессора)		MTZ40JH4A
Кодовый номер компрессора в общей упаковке**		MTZ40-4M
Номер чертежа		8501032e
Всасывающий и нагнетательный патрубки		Rotolock
Всасывающий патрубок		1-1/4" Rotolock
Нагнетательный патрубок		1" Rotolock
Всасывающий патрубок с переходной втулкой		5/8" ODF
Нагнетательный патрубок с переходной втулкой		1/2" ODF
Смотровое стекло для контроля уровня масла		Нет
Штуцер для линии выравнивания масла		Нет
Штуцер для слива масла		Нет
Штуцер для манометра низкого давления		Клапан Шредера
Перепускной клапан		30 бар/8 бар
Цилиндры		1
Описанный объем		67,89 см ³ /об
Описанный объем @ Номинальная частота		11.8 м ³ /h @ 2900 rpm - 14.3 м ³ /h @ 3500 rpm
Масса нетто		26 кг
Заправка масла		0,95 литр, Полиэфирное масло - 160PZ
Максимальное испытательное давление на стороне низкого/высокого давления		25 Бар(Отн.) / 30 Бар(Отн.)
Максимальный испытательный перепад давления		30 Бар
Макс. количество пусков в час		12
Предельная заправка хладагента		2,5 кг
Применяемые хладагенты		R404A, R507A, R134a, R407C

Размеры


D=224 мм
H=356 мм
H1=263 мм
H2=68 мм

Клеммная коробка


Класс защиты IP55 (с кабельным уплотнением)

- 1: Лопаточный разъем 1/4"
- 2: Заземление M4-12
- 3: Пробивное отверстие диам. 21 мм (0,83")
- 4: Отверстие диам. 21 мм (0,83")

Электрические характеристики

Номинальное напряжение	380-400V/3/50Hz - 460V/3/60Hz
Диапазон напряжения	340-440 V @ 50Hz - 414-506 V @ 60Hz
Сопротивление обмоток (между фазами) +/- 7% при 25°C	4.56 Ω
Максимальный непрерывный ток (MCC)	10 A
Ток при заторможенном роторе (LRA)	38 A
Защита электродвигателя	Внутренняя защита от перегрузки

Рекомендуемый момент затягивания при монтаже

Смотровое стекло для контроля уровня масла	0 Нм
Электрические соединения / Заземление	Нм / 2 Нм
Крепежные болты	15 Нм

Детали, поставляемые с компрессором

Монтажный комплект с прокладками, болтами, гайками, втулками и шайбами
Начальная заправка масла
Инструкция по монтажу

Аттестация : Аттестовано CE, Аттестация UL (файл SA6873), -

*Индивидуальная упаковка: компрессор в картонной коробке

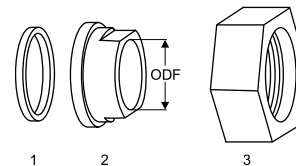
**Общая упаковка: 12 неупакованных компрессоров на поддоне (минимальный заказ 12)

Аксессуары для Rotolock, сторона всасывания
Кодовый номер

Переходная втулка под пайку, P09 (1-1/4" Rotolock, 5/8" ODF)	8153011
Переходник угловой, C09 (1-1/4" Rotolock, 5/8" ODF)	8168009
Вентиль Rotolock, V09 (1-1/4" Rotolock, 5/8" ODF)	8168033
Прокладка, 1-1/4"	8156131

Прокладка, переходная втулка и гайка
Аксессуары для Rotolock, сторона нагнетания
Кодовый номер

Переходная втулка под пайку, P06 (1" Rotolock, 1/2" ODF)	8153007
Переходник угловой, C06 (1" Rotolock, 1/2" ODF)	8168007
Вентиль Rotolock, V06 (1" Rotolock, 1/2" ODF)	8168031
Прокладка, 1"	8156130



1. Прокладка
2. Переходная втулка под пайку
3. Накидная гайка

Аксессуары для Rotolock, комплект
Кодовый номер

Комплект угловых переходников, C09 (1-1/4"~5/8"), C06 (1"~1/2")	7703012
Комплект вентиля, V09 (1-1/4"~5/8"), V06 (1"~1/2")	7703005
Комплект прокладок, 1", 1-1/4", 1-3/4", OSG, прокладки черные и белые	8156009

Масла
Кодовый номер

Масло POE, 160PZ, 1 -литровая банка	7754019
Масло POE, 160PZ, 2 -литровая банка	7754020

Подогреватели картера
Кодовый номер

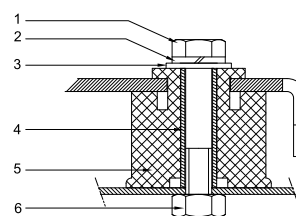
Терморезисторный (РТС) подогреватель картера, 27 Вт	120Z0459
Подогреватель картера ленточного типа, 54 Вт, 230 В, аттестованный CE, UL	7773106
Подогреватель картера ленточного типа, 54 Вт, 400 В, UL	7773013

Прочие аксессуары
Кодовый номер

Комплект электронного оборудования для плавного пуска, MCI 15 C	7705006
Акустический чехол для 1-цилиндрового компрессора	7755001

Запасные части
Кодовый номер

Монтажный комплект для 1 и 2-цилиндрового компрессора, включает в себя: 3 резиновых втулки, 3 болта.	8156001
Сервисный комплект для клеммной коробки 80 x 96 мм, включает в себя: крышку, зажим	8156134

Монтажный комплект


1. Болт (3 шт.)
2. Стопорная шайба (3 шт.)
3. Плоская шайба (3 шт.)
4. Втулка (3 шт.)
5. Прокладка (3 шт.)
6. Гайка (3 шт.)

Технические характеристики
Поршневой компрессор Манеуроп MTZ040-4
Технические характеристики при 50 Гц, Стандартные условия EN 12900
R404A

Темп. конд., °C (tc)	Температура кипения, °C (to)								
	-30	-25	-20	-15	-10	-5	0	5	10

Холодопроизводительность, Вт

30	2 448	3 330	4 396	5 669	7 172	8 925	10 953	13 277	15 919
35	2 168	2 997	3 993	5 177	6 573	8 202	10 087	12 250	14 713
40	1 885	2 659	3 581	4 674	5 959	7 461	9 200	11 200	13 482
45	1 601	2 316	3 161	4 159	5 333	6 704	8 294	10 128	12 225
50	1 314	1 968	2 734	3 635	4 693	5 930	7 370	9 033	10 944
55	-	1 616	2 300	3 101	4 040	5 141	6 427	7 918	9 638
60	-	1 262	1 860	2 557	3 376	4 338	5 466	6 782	8 308

Потребляемая мощность, Вт

30	1 685	1 940	2 176	2 393	2 590	2 766	2 921	3 056	3 169
35	1 696	1 977	2 237	2 477	2 697	2 896	3 073	3 229	3 363
40	1 703	2 013	2 302	2 571	2 818	3 043	3 247	3 429	3 587
45	1 702	2 046	2 368	2 669	2 948	3 205	3 439	3 650	3 839
50	1 689	2 070	2 430	2 767	3 083	3 375	3 644	3 890	4 112
55	-	2 082	2 483	2 862	3 218	3 550	3 859	4 144	4 404
60	-	2 077	2 524	2 949	3 349	3 726	4 079	4 406	4 709

Потребляемый ток, Вт

30	4.20	4.48	4.76	5.03	5.29	5.52	5.71	5.87	5.98
35	4.26	4.58	4.89	5.20	5.49	5.76	6.00	6.21	6.36
40	4.29	4.64	5.00	5.35	5.68	6.00	6.29	6.55	6.76
45	4.29	4.69	5.09	5.48	5.87	6.24	6.59	6.90	7.17
50	4.27	4.71	5.16	5.62	6.06	6.49	6.89	7.27	7.61
55	-	4.73	5.24	5.75	6.25	6.75	7.22	7.66	8.07
60	-	4.74	5.31	5.88	6.46	7.02	7.57	8.09	8.57

Массовый расход, кг/ч

30	77	102	132	166	204	249	299	355	419
35	73	99	128	162	200	243	293	348	410
40	69	95	124	157	195	238	286	340	401
45	64	90	119	152	189	231	278	331	391
50	59	85	113	146	182	224	270	322	380
55	-	78	107	139	175	215	261	311	368
60	-	71	100	131	167	206	250	300	355

Холод. коэффициент

30	1.45	1.72	2.02	2.37	2.77	3.23	3.75	4.34	5.02
35	1.28	1.52	1.78	2.09	2.44	2.83	3.28	3.79	4.38
40	1.11	1.32	1.56	1.82	2.11	2.45	2.83	3.27	3.76
45	0.94	1.13	1.33	1.56	1.81	2.09	2.41	2.77	3.18
50	0.78	0.95	1.13	1.31	1.52	1.76	2.02	2.32	2.66
55	-	0.78	0.93	1.08	1.26	1.45	1.67	1.91	2.19
60	-	0.61	0.74	0.87	1.01	1.16	1.34	1.54	1.76

Номинальная производительность при to = -10 °C, tc = 45 °C

Холодопроизводительность	5 333	Вт
Потребляемая мощность	2 948	Вт
Потребляемый ток	5.87	А
Массовый расход	189	кг/ч
С.О.Р.	1.81	


Настройки реле давления

Макс. настр. реле высокого давл.	27.7	Бар(Отн.)
Мин. настр. реле низкого давл.	0.2	Бар(Отн.)
Давл. цикла с вакуумированием	0.9	Бар(Отн.)

Звуковая мощность

Уровень звуковой мощности	70	дБА
С акустическим чехлом	65	дБА

to: Температура кипения в точке росы

tc: Температура конденсации в точке росы

Номинальные условия : Перегрев = 10 К , Переохлаждение = 0 К

Все технические характеристики +/- 5%

Технические характеристики
Поршневой компрессор Манеуроп MTZ040-4
Технические характеристики при 50 Гц, Стандартные условия ARI
R404A

Темп. конд., °C (tc)	Температура кипения, °C (to)								
	-30	-25	-20	-15	-10	-5	0	5	10

Холодопроизводительность, Вт

30	2 725	3 697	4 868	6 262	7 904	9 815	12 020	14 541	17 402
35	2 439	3 361	4 465	5 773	7 309	9 098	11 163	13 526	16 212
40	2 149	3 020	4 052	5 271	6 701	8 364	10 286	12 489	14 997
45	1 855	2 671	3 631	4 759	6 079	7 615	9 391	11 431	13 760
50	1 557	2 318	3 203	4 237	5 445	6 851	8 481	10 357	12 504
55	-	1 959	2 768	3 707	4 802	6 078	7 560	9 271	11 237
60	-	1 595	2 329	3 174	4 157	5 303	6 638	8 186	9 974

Потребляемая мощность, Вт

30	1 685	1 940	2 176	2 393	2 590	2 766	2 921	3 056	3 169
35	1 696	1 977	2 237	2 477	2 697	2 896	3 073	3 229	3 363
40	1 703	2 013	2 302	2 571	2 818	3 043	3 247	3 429	3 587
45	1 702	2 046	2 368	2 669	2 948	3 205	3 439	3 650	3 839
50	1 689	2 070	2 430	2 767	3 083	3 375	3 644	3 890	4 112
55	-	2 082	2 483	2 862	3 218	3 550	3 859	4 144	4 404
60	-	2 077	2 524	2 949	3 349	3 726	4 079	4 406	4 709

Потребляемый ток, Вт

30	4.20	4.48	4.76	5.03	5.29	5.52	5.71	5.87	5.98
35	4.26	4.58	4.89	5.20	5.49	5.76	6.00	6.21	6.36
40	4.29	4.64	5.00	5.35	5.68	6.00	6.29	6.55	6.76
45	4.29	4.69	5.09	5.48	5.87	6.24	6.59	6.90	7.17
50	4.27	4.71	5.16	5.62	6.06	6.49	6.89	7.27	7.61
55	-	4.73	5.24	5.75	6.25	6.75	7.22	7.66	8.07
60	-	4.74	5.31	5.88	6.46	7.02	7.57	8.09	8.57

Массовый расход, кг/ч

30	77	102	131	165	203	247	297	353	416
35	73	98	127	161	199	242	291	346	408
40	69	94	123	156	194	236	284	338	398
45	64	90	118	151	188	230	277	329	388
50	59	84	113	145	181	222	268	320	377
55	-	78	106	138	174	214	259	309	365
60	-	71	99	131	166	205	249	298	352

Холод. коэффициент

30	1.62	1.91	2.24	2.62	3.05	3.55	4.11	4.76	5.49
35	1.44	1.70	2.00	2.33	2.71	3.14	3.63	4.19	4.82
40	1.26	1.50	1.76	2.05	2.38	2.75	3.17	3.64	4.18
45	1.09	1.31	1.53	1.78	2.06	2.38	2.73	3.13	3.58
50	0.92	1.12	1.32	1.53	1.77	2.03	2.33	2.66	3.04
55	-	0.94	1.11	1.30	1.49	1.71	1.96	2.24	2.55
60	-	0.77	0.92	1.08	1.24	1.42	1.63	1.86	2.12

Номинальная производительность при to = -10 °C, tc = 45 °C

Холодопроизводительность	6 079	Вт
Потребляемая мощность	2 948	Вт
Потребляемый ток	5.87	А
Массовый расход	188	кг/ч
С.О.Р.	2.06	

to: Температура кипения в точке росы

tc: Температура конденсации в точке росы

Номинальные условия : Перегрев = 11.1 К , Переохлаждение = 8.3

К

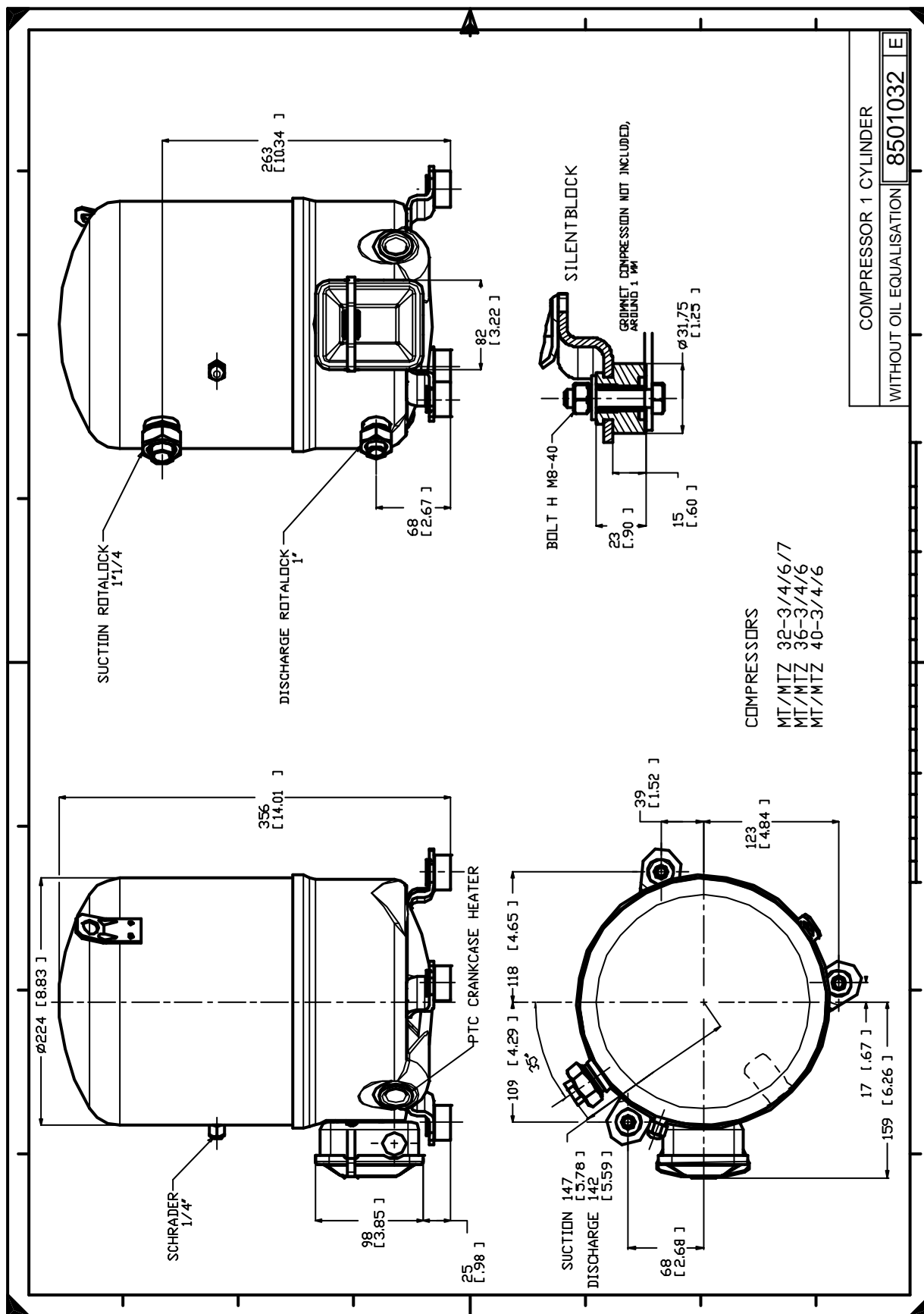
Настройки реле давления

Макс. настр. реле высокого давл.	27.7	Бар(Отн.)
Мин. настр. реле низкого давл.	0.2	Бар(Отн.)
Давл. цикла с вакуумированием	0.9	Бар(Отн.)

Звуковая мощность

Уровень звуковой мощности	70	дБА
С акустическим чехлом	65	дБА

Все технические характеристики +/- 5%



Фирма «Данфосс» не несет ответственности за какие-либо ошибки в каталогах, брошюрах или в других печатных материалах. Фирма «Данфосс» сохраняет за собой право на изменения в своей продукции в любое время без уведомления, если только эти изменения в уже заказанных изделиях не потребуют изменений в оборудовании, определенным предварительно соглашением между фирмой «Данфосс» и Покупателем.