



443083, Россия, г. Самара, ул. Победы
4а
тел./факс (846) 269-39-82, 269-39-84
e-mail: land-samara@mail.ru

Исх. 27.08.2014 г.

Отделу некоммерческих закупок и
отделу эксплуатации X5 Retail Group

Уважаемые господа!

Нашей компанией в рамках договора о сервисном обслуживании проводился осмотр объекта по адресу: Оренбургская обл., с Михайловка, ул. Транспортная, 60. В ходе осмотра объекта для принятия его на сервисное обслуживание нашей компанией были выявлены существенные нарушения при монтаже холодильного оборудования, препятствующие его безопасной эксплуатации. Ниже постараюсь дать подробное описание выявленных недостатков:



1) Торговый зал. Общий вид сборки холодильной мебели.



Ограничители для тележек короткие — не защищают углы ларей.



Лари не выставлены; двухуровневая суперструктура выходит за габариты ларей.



Не сняли защитную пленку с мебели



Делитель не подходит по размеру — выгнут



Вся мебель собрана с изъянами. Плохо состыкована.





Боковина не прикручена. Холодильник ФОВ не работает. Продукция выложена в неработающий холодильник.

2) Холодильные шкафы



Холодильные шкафы стоят на деревянных поддонах. Отсутствуют ручки.

Все замечания описанные выше относились к эстетическому восприятию магазина. Безусловно они важны, т.к. именно по внешнему виду покупатель судит о магазине и делает выбор где ему сделать покупки. Однако ниже я приведу замечания, которые являются грубейшими нарушениями норм монтажа холодильного оборудования и могут стать причиной не только аварийной остановки оборудования и порчи продукции, но и причинить вред персоналу магазина и покупателям.

3) Машинное отделение



ЦХМ установлена без виброопор. Приварена уголком к раме для конденсатора.



Низкий уровень фреона

Мониторинг не подключен и не настроен.

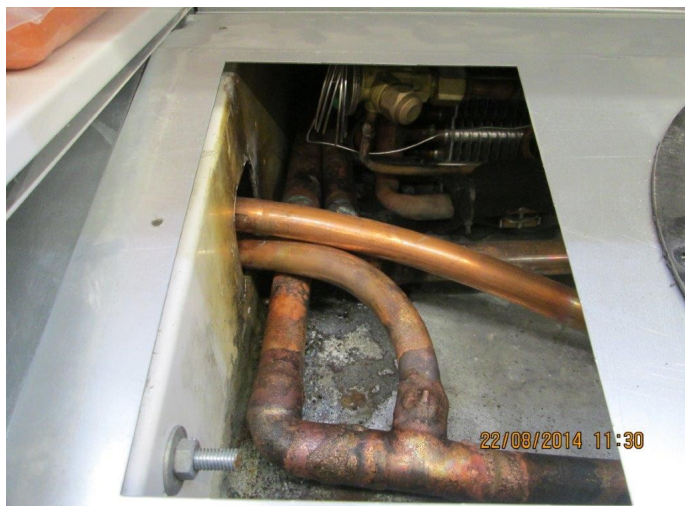
К замечанию по ЦХМ стоит также отнести отсутствие аварийного запорного вентиля.

4) Трасса трубопроводов

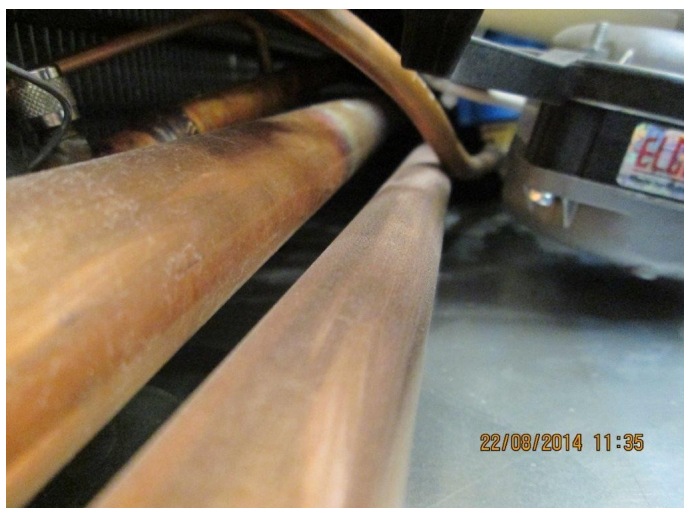


Рис. слева Трубопроводы внутри мебели касаются друг друга. От вибрации возможно их перетирание, утечка фреона.

Рис. справа Труба покрыта инеем — соленоидный клапан смонтирован в обратную сторону.



Неправильная разводка трубопроводов. Трубы касаются друг друга, а также края отверстия в холодильной мебели. Использован тройник большего, чем требовалось диаметра. При пайке часть термоизоляции была выжжена.



Микродвигатели вентиляторов обдува холодильной мебели лежат на трубопроводах. При вибрации трубы перетрутса, образуется утечка.



Две трубы заизолированы вместе белой изоляционной лентой.



Трубопровод не закреплен ни в одной точке на всем протяжении канала горок. Труба частично висит в воздухе, частично просто лежит на крыше холодильных горок.



Трубопровод просто притянут монтажной лентой

Крепление трубы отсутствует



Подвес трубопровода

Крепление трубопровода изолянтной

Практически нигде не используются хомуты для крепления трубопроводов. Основное крепление труб на объекте — на изолирующую и монтажную ленту.



Заужен диаметр трубопровода



Заужен диаметр угла



Заужен диаметр трубопровода



Трубопроводы проходят через стены без гильз.



Дренажные трубопроводы не имеют точек крепления. Труба держится только за счет собственной жесткости. Ни о каком уклоне нет и речи — труба с прогибом. Вопрос времени, когда это все начнет затоплять торговый зал.



Почти нигде провода не закреплены. Проложены с нарушениями эл. технических норм.

Объект в таком виде эксплуатировать нельзя. Работы по устранению замечаний нужно вести в объеме всего монтажа, поскольку на каждом участке монтаж выполнен в полном несоответствии техническим нормам. Необходимо проводить полный демонтаж холодильной системы с последующим монтажом.

Обращаем особое внимание на серьезность проблемы, возможные выходы оборудования из строя и, как следствие ваши убытки. Ждем вашего решения.

Коммерческий директор
ЛЭНД-САМАРА

Нестеров П.М.