

Compresseur / Compressor
Code tension / Voltage code : YZ

SH4612Z

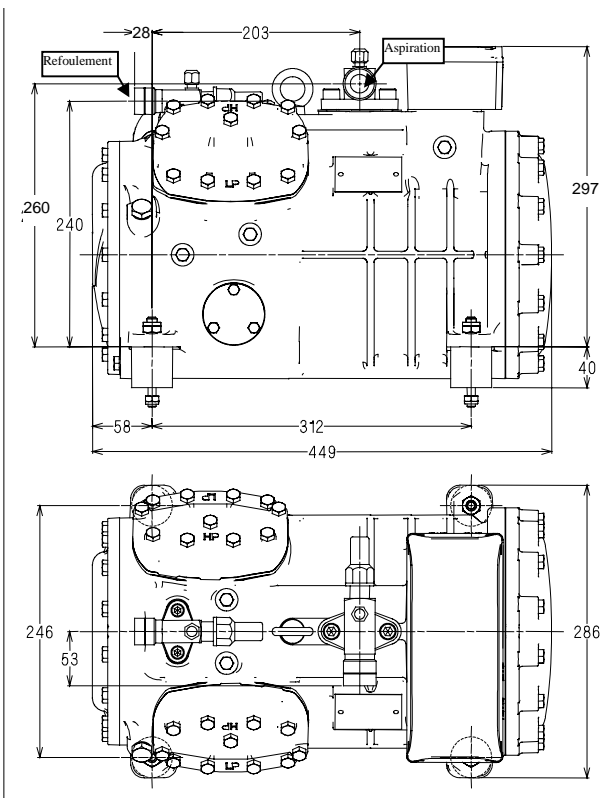
Froid commercial et industriel positif (HP)
Commercial & industrial application (HBP)

400-460V / 50-60Hz - 3~

R404A

N° C-Q7331Y - ind b

Conditions <i>Conditions</i>	fréquence <i>frequency</i>	Prod frigorifique nominale / <i>nominal refrigerating capacity</i>			Puis. sonore <i>Sound level</i>
		Watts	Kcal/h	BTU/h	
EN12900*	50 Hz	25698	22100	87682	Mesure : 5 / 50°C
					73.5 dBA



Cylindrée / *Displacement* : 32.66 m³/h
 Poids net / *Net weight* : 79 Kg
 Charge en huile / *Oil charge* : 1600 cm³
 Type d'huile / *Oil type* : P.O.E /
 Détente / *Expansion device* : Détendeur
Expansion valve
 Refroidissement / *Cooling* : Ventilé / *Forced*
Ventilator

Résistance à 20° C / *Windings resistances at 20° C*
 Phases 1,2,3. / *Phase Nr 1,2,3* : 0.71 Ohms

Intensité / *Current*
 nom. / *Rated current RLA* : 18.6 A
 max. / *Max current* : 20 A
 dém. / *Start current LRA* : 87.3 A

Ap. Electrique / *Electrical equipment* : TRI
 : INT 69 diagnose

Protecteur / *Overload* : Sondes PTC / *PTC thermistors*

* EN 12900: T° cond.+50°C / T° évap. +5°C / T° gas aspirés. +20°C / Sous refroidissement. OK

* EN 12900 : Cond. T° +50°C / Evap. T° +5°C / Return gas T° +20°C / Subcooling. OK

Pour conduites Ø ext / *For tubing O.D.*

Aspiration <i>Suction</i>	Refolement <i>Discharge</i>	Charge <i>Process</i>
34.9 (1"3/8)	28.6 (1"1/8)	

Les caractéristiques données dans cette fiche technique peuvent évoluer sans avis préalable, avec les améliorations que 'TECUMSEH EUROPE' entend toujours apporter à sa production.
 'TECUMSEH EUROPE', in a constant endeavour to improve its products reserves the right to change any information contained in this leaflet without prior warning.



