

Единая платформа Универсальность применения

Новая серия линейных компонентов для промышленных систем холодоснабжения - SVL Flexline™ – является продолжением модульной платформы клапанов ICF и ICV в семействе Flexline™. Универсальность является ключевым фактором, обеспечиваемым применением единого типа корпуса (углового или прямого исполнения).

На 60 %

снижаются затраты на
поддержание ЗИПа

за счет единой
универсальной
платформы

Единые

характеристики

для всей платформы допускается работа в диапазоне от -60°C до $+150^{\circ}\text{C}$, с давлением до 52 бар и со всеми хладагентами, включая CO_2



Danfoss SVL Flexline™

Новая универсальная серия изделий для промышленных систем охлаждения

Новая серия SVL Flexline™ обеспечивает универсальность, простоту и эффективность. Основной платформой является универсальный корпус, который доступен в угловом или прямом исполнении. Один и тот же корпус подходит для пяти функциональных модулей: запорного, регулирующего, обратно запорного, обратного и фильтрующего, и все модули имеют одинаковые технические характеристики, что делает подбор, проектирование и монтаж системы простыми и надежными.

Преимущества новой платформы SVL Flexline™

Единые характеристики облегчают выбор правильного клапана для вашей области применения.

- Допускается работа в диапазоне от -60°C до 150°C и с давлением до 65 бар.
- Подходит для каскадных систем работающих на CO_2 , а так же для применения в промышленных тепловых насосах.

Единый универсальный корпус обеспечивает простую и быструю смену типа функционального назначения.

- Если по какой-либо причине клапан был установлен в ненадлежащее место в системе, то данную проблему можно легко устранить заменой модуля.

Совместимые запчасти и модульная конструкция снижают сложность и расходы на формирование ЗИПа, обеспечивая при этом быстрое и простое обслуживание.

- Подбор запчастей упрощен благодаря меньшему количеству типа запчастей, необходимых для всех вариантов исполнения.

Новая цветовая маркировка

Платформа SVL Flexline™ имеет различную цветовую идентификацию колпачков для обеспечения простоты определения функционального назначения клапана. Красные колпачки - для стандартных запорных клапанов и запорных клапанов SVA с удлиненным штоком. Желтые колпачки - для регулирующих клапанов REG-S, а зеленые колпачки и маркировка - для обратных запорных клапанов SCA-X и обратных клапанов CHV-X. Идентификационное кольцо также имеет цвет, соответствующий функциональному назначению клапана.

Сальник следующего поколения

Новый сальник имеет статическое и динамическое уплотнение, которое обеспечивает герметичность клапана при всех допустимых условиях эксплуатации со всеми стандартными хладагентами.

Новые характеристики

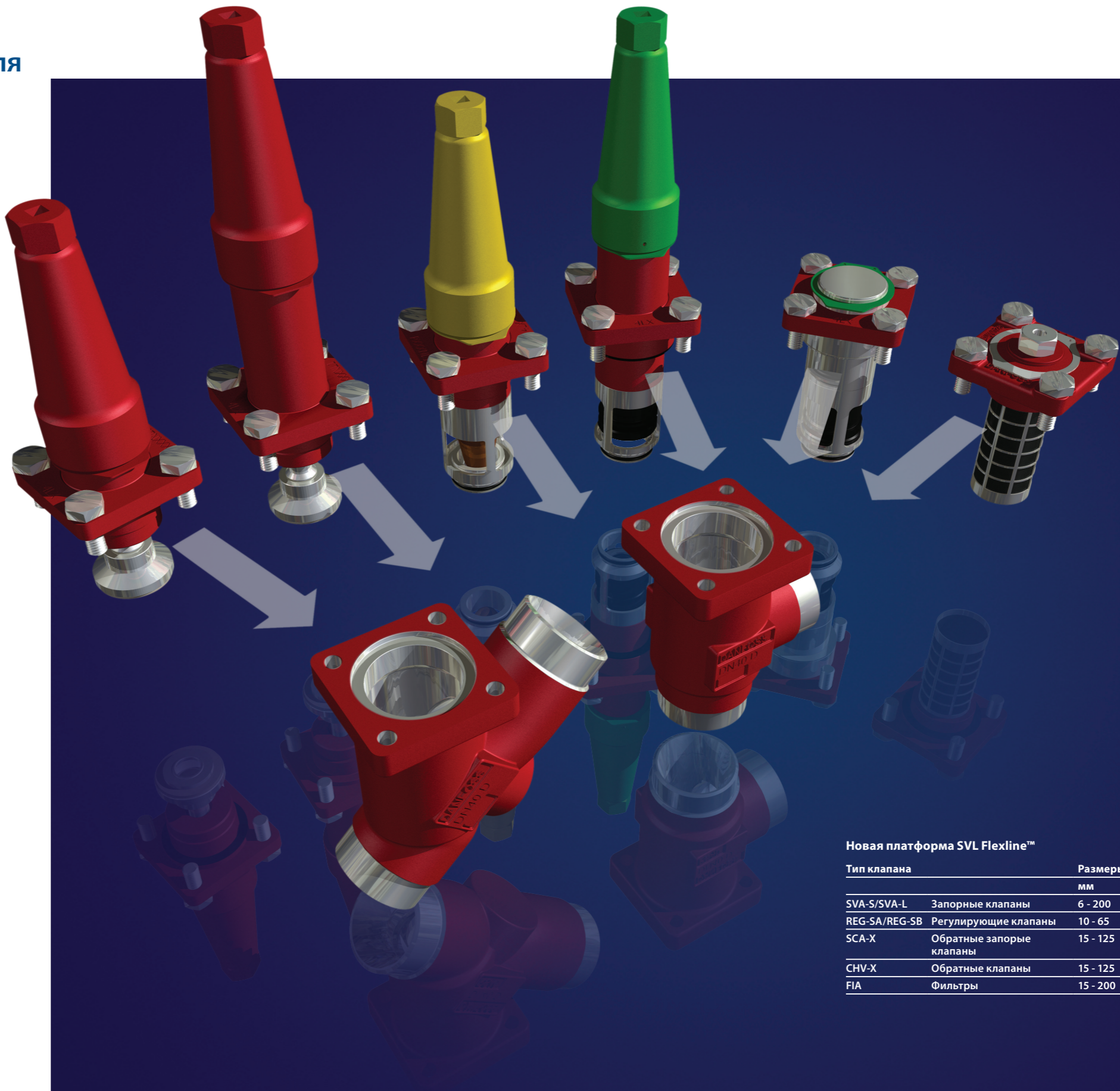
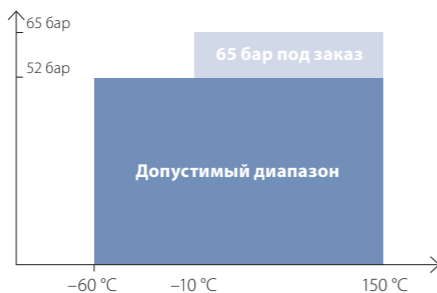
Вся серия SVL Flexline™ имеет единую область применения.

Стандартные клапаны от -60 до 150°C и давлением 52 бара.

Так же есть возможность приобретения под заказ клапанов работающих при -10 до 150°C и давлением до 65 бар

Для заказа свяжитесь с вашим местным представительством компании Danfoss.

Новые характеристики



Новая платформа SVL Flexline™

Тип клапана	Размеры [DN]	Размеры [DN]	
		мм	дюймы
SVA-S/SVA-L	Запорные клапаны	6 - 200	¼ - 8
REG-SA/REG-SB	Регулирующие клапаны	10 - 65	¾ - 2½
SCA-X	Обратные запорные клапаны	15 - 125	½ - 5
CHV-X	Обратные клапаны	15 - 125	½ - 5
FIA	Фильтры	15 - 200	½ - 8

Запорные клапаны SVA

Запорные клапаны SVA будут поставляться в двух модификациях:
стандартном варианте SVA-S
и с удлиненным штоком клапана SVA-L.

Сальник

Новая конструкция сальника является стандартной для всей платформы SVL Flexline™. Алюминиевая прокладка, расположенная под сальником, вместе с подпружиненным манжетным уплотнением из PTFE позволяет использовать сальник с горючими хладагентами и хладагентами высокого давления.

Основное уплотнение

Основное уплотнение контактирует с хладагентом. Выполненное из алюминия или PTFE, уплотнение совместимо со всеми стандартными хладагентами.

Вспомогательное уплотнение

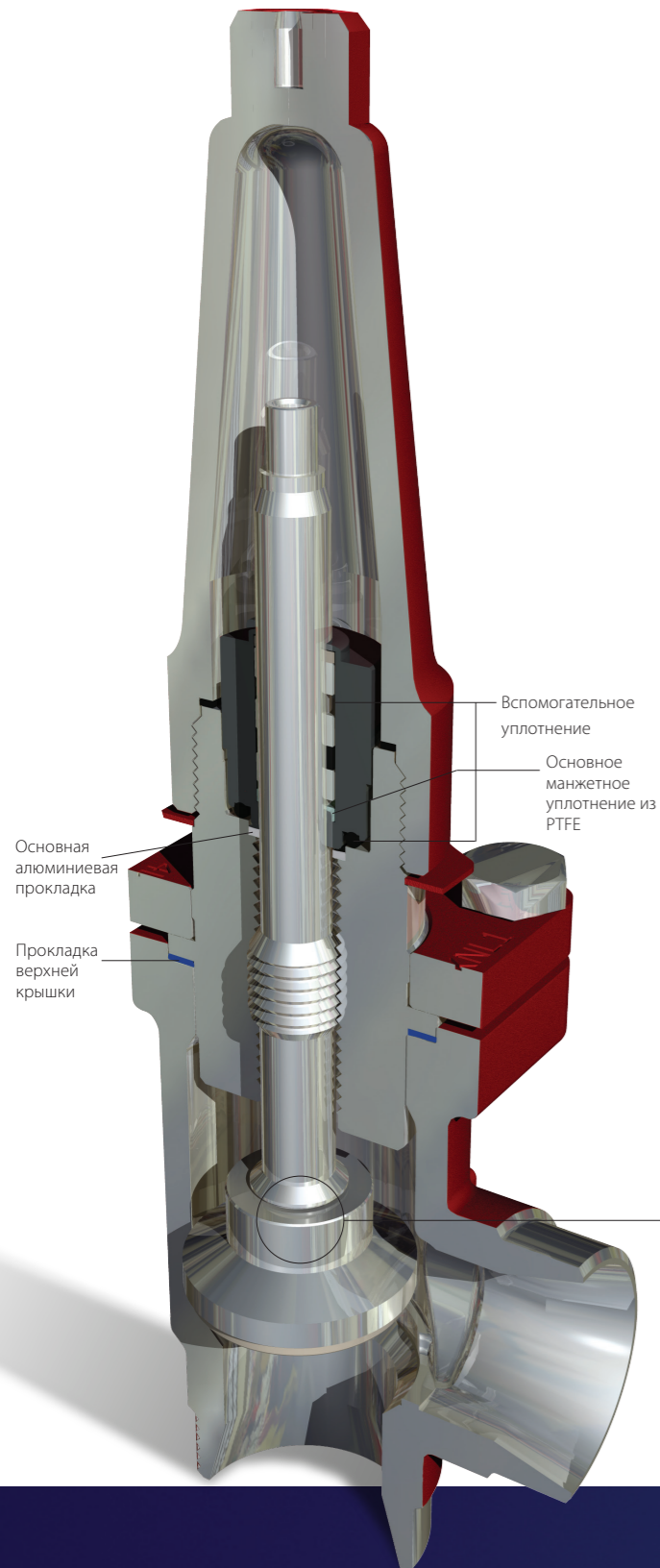
Вспомогательные уплотнения являются резервными уплотнениями, состоящими из двух колец.

Прокладка верхней крышки

В качестве уплотнения между корпусом и крышкой клапанов SVA-S и SVA-L используется плоская прокладка, ранее применяемая в клапанах серии SVA-HS. Данное уплотнение хорошо себя зарекомендовало при работе с широким диапазоном хладагентов, включая горючие хладагенты, аммиак и CO₂.

Защитная функция конуса

"Защитная функция" была добавлена для эффективного ограничения вращения конуса при вибрации системы, тем самым предотвращая усталостный износ конуса клапана.



Регулирующие клапаны REG-S

Новая модификация регулирующего клапана REG специально разработана для серии SVL. Выпускается в двух модификациях REG-SA и REG-SB

Пропускная способность

Конструкция регулирующих клапанов позволяет достичь оптимального уровня регулирования потока хладагента.

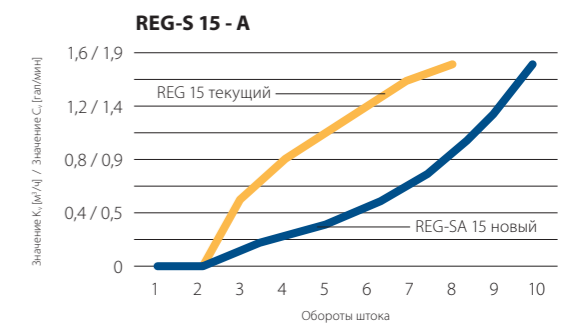
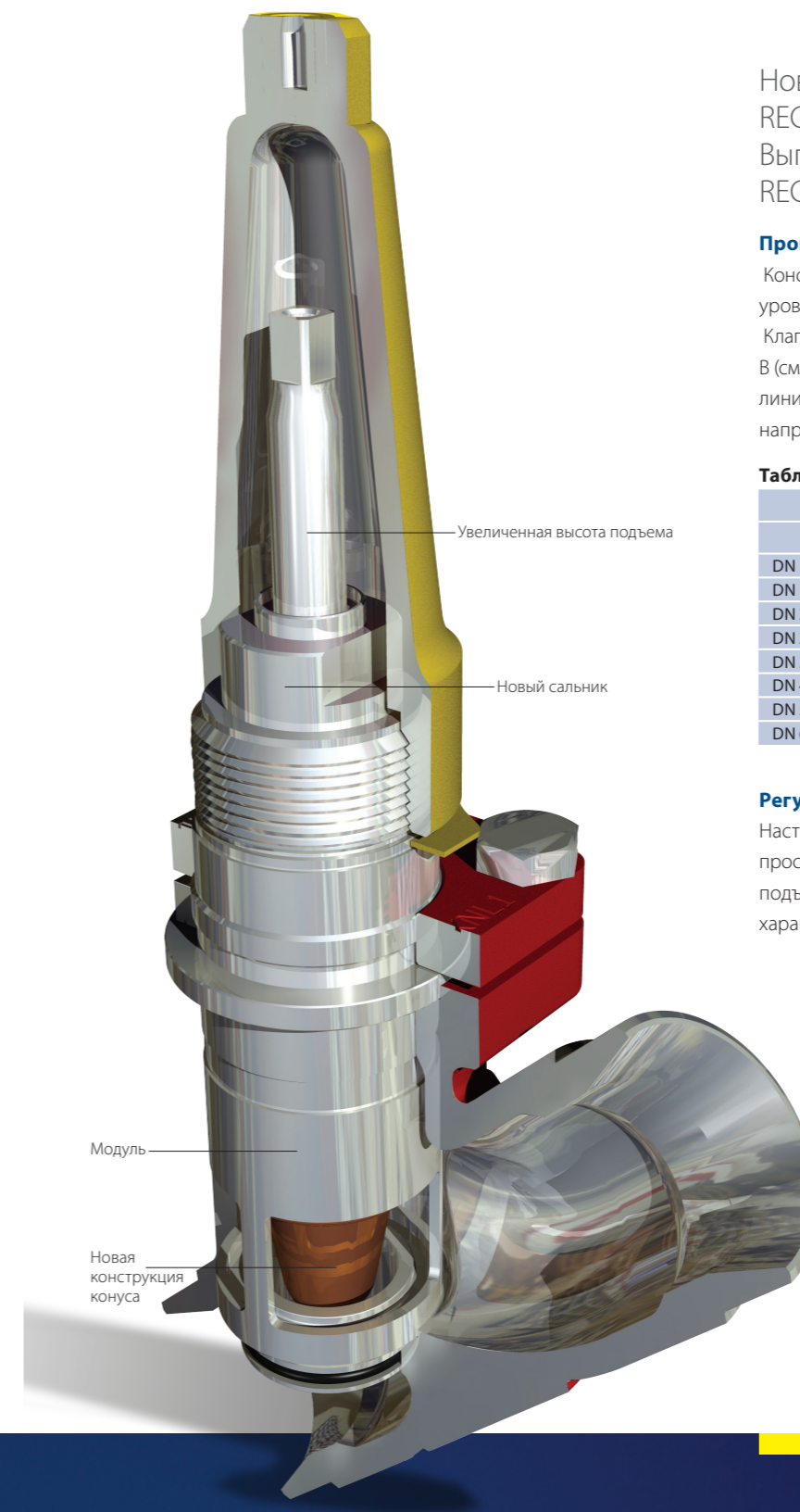
Клапаны доступны в двух вариантах исполнения – с конусом А и конусом В (см. таблицу). Модель с конусом А спроектирована для расширительных линий, а модель с конусом В спроектирована для регулирования, например, жидкостных линий.

Таблица пропускной способности

	Значение K _v [м³/ч]		Значение C _v [гал/мин]	
	REG-SA	REG-SB	REG-SA	REG-SB
DN 10	0,15	0,6	0,18	0,7
DN 15	1,5	5	1,75	5,85
DN 20	1,5	5	1,75	5,85
DN 25	7	20	8,19	23,4
DN 32	7	20	8,19	23,4
DN 40	7	20	8,19	23,4
DN 50	45		52,6	
DN 65	80		93,6	

Регулировочная характеристика

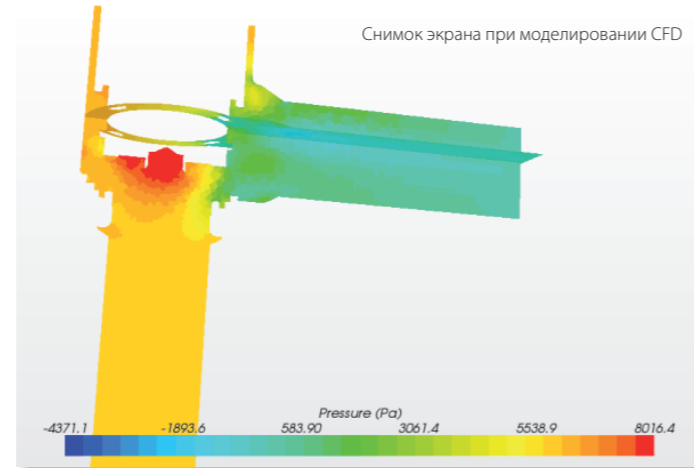
Настройка пропускной способности клапанов REG-S стала более простой и точной благодаря новой платформе SVL Flexline™. Высота подъема конуса была увеличена для улучшения регулировочной характеристики.



Обратные запорные клапаны SCA-X Обратные клапаны CHV-X

Клапаны SCA-X и CHV-X специально разработаны для серии SVL.

Клапаны SCA-X и CHV-X имеют проверенную временем конструкцию, адаптированную таким образом, что она стала совместима с общими корпусами клапанов серии SVL. Клапаны имеют увеличенный рабочий диапазон с более высоким давлением и температурами по сравнению с существующими моделями.



Стандартный корпус SVL

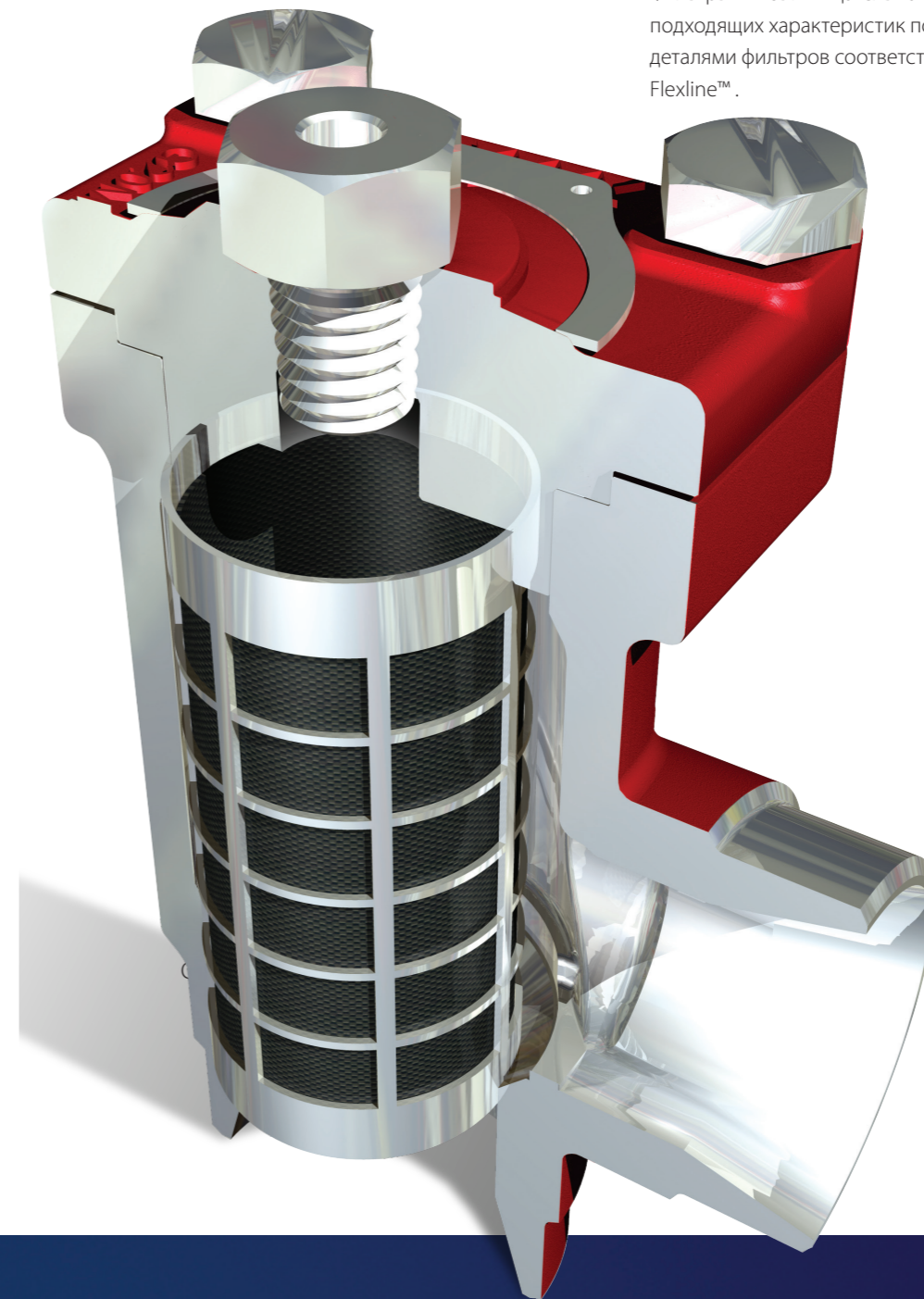
Конструкция модуля SCA-X / CHV-X

Оптимальная конструкция поршня

Фильтры FIA

Фильтры FIA, имеющиеся в серии SVL Flexline™, идентичны фильтрам FIA существующей серии.

Фильтры FIA были тщательно спроектированы для обеспечения подходящих характеристик потока. Гибкая программа обеспечения деталями фильтров соответствует всему ассортименту серии SVL Flexline™.





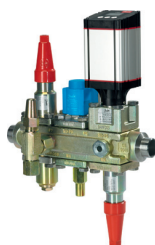
Danfoss Flexline™

Простые. Эффективные. Универсальные.

Серия Flexline™ была специально разработана для того чтобы обеспечить наших клиентов простотым, эффективным и универсальным оборудованием. Данная серия включает в себя три популярные категории изделий:



ICV Flexline™
– Регулирующие
клапаны



ICF Flexline™
– Готовые узлы
запорной арматуры



SVL Flexline™
– Линейные
компоненты

Все изделия имеют модульную конструкцию без обеспечения функциональности в корпусе. Такая компоновка снижает уровень сложности, начиная с этапа проектирования и заканчивая установкой, вводом в эксплуатацию и обслуживанием. Все эти факторы являются ключевыми для снижения расходов за весь срок службы – и обеспечения экономии.

Перейдите по ссылке www.danfoss.com/flexline, чтобы получить более подробные сведения о платформе Flexline™.

Глобальные уникальные технологии

Местная служба поддержки

Имея опыт более 60 лет в производстве клапанов и регуляторов для промышленных систем охлаждения, компания Danfoss является надежным партнером, к которому стоит обратиться, если вы ищете высококачественные компоненты.

Наши глобальные уникальные технологии и местные службы поддержки позволяют нам предложить вам лучшие изделия и обслуживание.

www.danfoss.com/ir