

Русификация XWEB 300D/500/500D

1. В меню «Configuration» выбираем пункт «System»



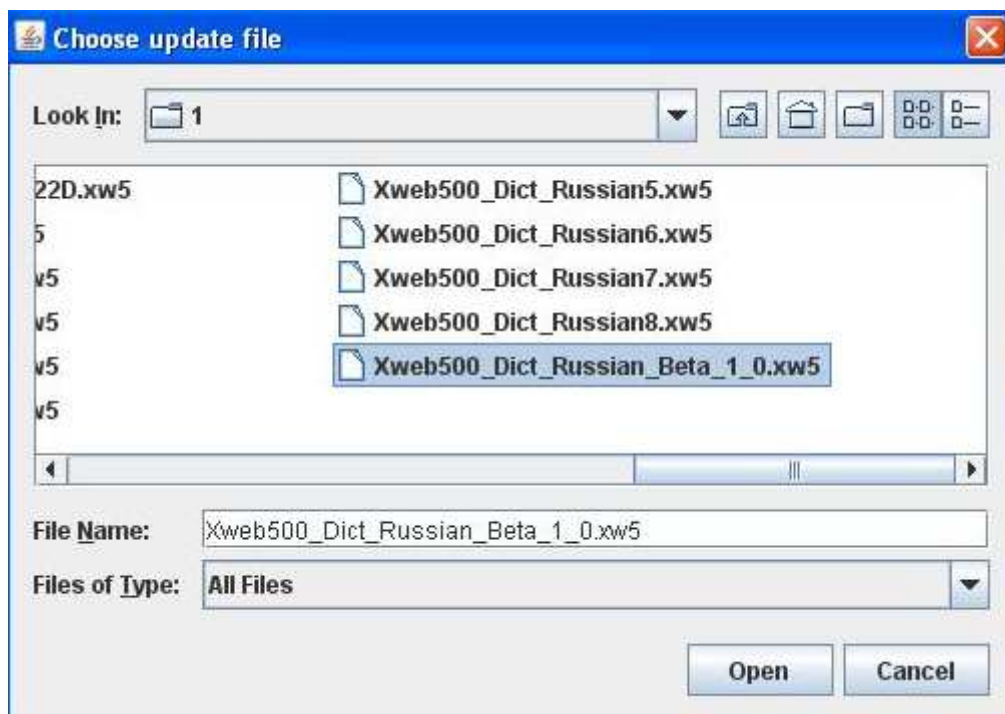
2. В меню «Server Configuration» выбираем пункт «System Setup»



3. В меню «System Setup» раздел «Language» нажимаем «Import»



4. В открывшемся меню выбираем файл с русской библиотекой и нажимаем «Open».



5. При успешном окончании будет выдано следующее сообщение:



6. В меню «Server Configuration» -> «System Setup» -> «Language» выбираем язык «Russian» и нажимаем «Modify»



7. Возвращаемся на главную страницу и обновляем её (клавиша F5)

192.168.0.150 ГЛАВНАЯ СТРАНИЦА - Windows Internet Explorer

http://192.168.0.150/index/indexFr.html

Файл Правка Вид Избранное Сервис Справка

Избранное 192.168.0.150 ГЛАВНАЯ СТРАНИЦА

Страница Безопасность Сервис

dixell ГЛАВНАЯ СТРАНИЦА **Xweb**

Конфигурация Устройства Данные Аварии Инструменты Информация

Доступ в систему

Имя пользователя:
Admin

Доступ:
Administrator

Идентификатор/время

Имя: XWEB500
Описание: XWEB500

Время: 11:28:30

Сервер

Сервер: Linux
Ресурсы: Ram 17% Flash 45%
IP адрес: 192.168.0.150
Собранные данные: 0.0%

Чтение данных: **Включен**
Запись данных: **Включен**
Отправка аварий: **Выключен**
Последнее соединение: 19/09/2011 13:55:28
Последний пользователь: Admin
Статус сервера: **OK**

Активные аварии

Адрес	Устройство	Авария	Старт
2	new-XM679K	No Link	22/09/2011 10:41:16
1	new-XEV22D	No Link	22/09/2011 10:41:13

Библиотека создана для версии ПО 2.0. На других версиях может отображаться некорректно. Библиотека русифицирует только html-меню. Java-приложения не русифицированы. Дисплей модели XWEB500 не русифицируется.

При проблемах с кодировкой кириллических символов попробуйте использовать другой браузер.

Замечания и предложения по улучшению перевода направляйте на почту dixell.russia@emerson.com.