

Корделия

ЗАО «Ариада» - представляет модернизированную линейку «FRESH», под выносной холод. Высокая степень надежности, качество, соответствующее всем технологическим и экологическим параметрам, дизайн, не уступающий европейским аналогам вот отличительные особенности данной продукции.

Холодильные горки серии Корделия (BC-11), предназначены для работы на выносных холодильных агрегатах и станциях хладоснабжения.

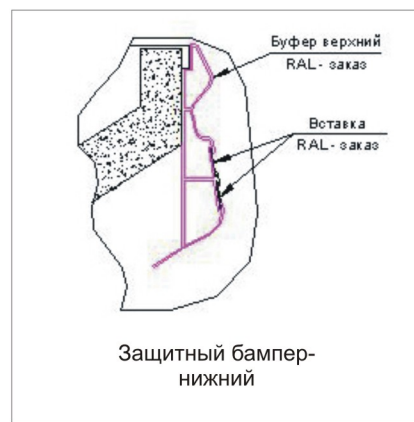
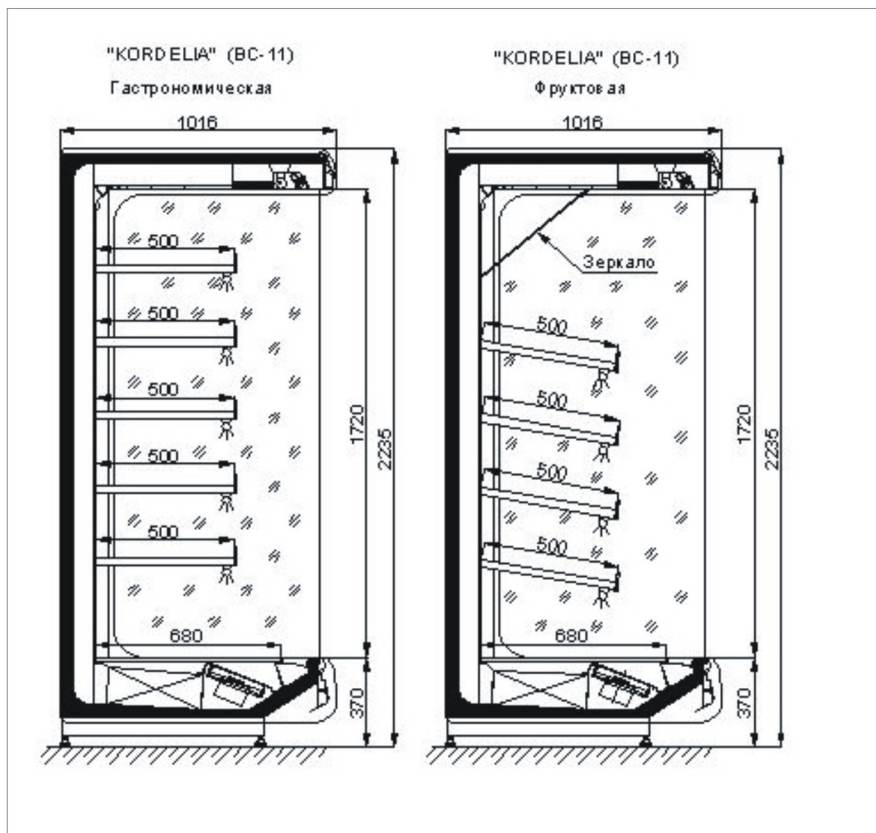
Предназначены для демонстрации и продажи, фасованных продуктов, штучного товара в магазинах самообслуживания.

Витрины занимают минимальное пространство торгового зала, обеспечивая при этом максимальную выкладку товара.

Модификации

- * Гастрономическая
- * Фруктовая

Корделия



Технические характеристики:

- * Температура окружающей среды: +12°C ... +25°C.
- * Температурный диапазон: +1°C ... +7°C.
- * Номинальное напряжение: 220В, частота 50Гц.
- * Охлаждение: динамическое.
- * Размораживание: автоматическое с помощью ТЭНов.

Стандартная комплектация базовой модели (без боковин):

- * Гастрономическая: 5 рядов полок по 500мм с регулируемым наклоном;
- * Фруктовая: 4 ряда полок по 500мм с регулируемым наклоном; наклонное зеркало.
- * Испаритель с вентиляторами.
- * Заправочный клапан Шредера.
- * Клапан соленоидный.
- * ТРВ для R404A (R 22- по спец. заявке).
- * Электронный блок управления: ф. «Eliwell» ID 974 (ID 985 master/slave- по спец. заявке).
- * Пластиковый ценникодержатель (с регулируемым углом наклона)
- * Пластиковый ценникодержатель на панель всасывания.
- * Защитный бампер: стандартный цвет- RAL 7046, цветные Вставки определяются заказчиком по RAL.
- * Верхнее освещение с рассеивателем.
- * Комплект для подключения дренажа.

Дополнительные опции:

- * Боковые панели:
 - глухая;
 - глухая зеркальная;
 - панорамная (со стеклопакетом).
- * Полнопрофильный делитель, двухсторонний зеркальный.
- * Соединительный комплект (жесткий стяжной уголок, комплект крепежа)
- * Дополнительное освещение полок с рассеивателем.
- * Ночная шторка.
- * Ограничители полок:
 - стеклянные;
 - проволочные (покрытие: хром, ПЭП)
- * Проволочный делитель полок и нижнего противня.

Корделия



Панорамная боковина

состоит:

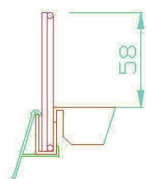
- а)- стеклопакет панорамный
- б)- пластиковая боковина, панорамная
- в)- Обрамление из нержавеющей стали



Для стыковки витрин
в линейку, применяют делители:
двухсторонний зеркальный



Боковая панель- зеркальная

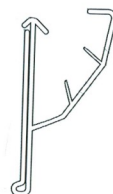


Вид покрытия:

- хром
- порошковое (ПЭП)

Ограничители полок

При окрашивании ПЭП- стандартный цвет-RAL 9003 "белый",
другой цвет - за дополнительную плату



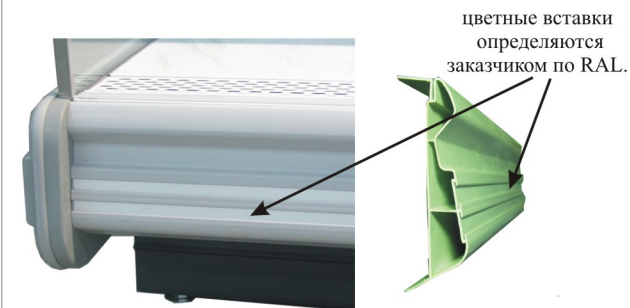
Пластиковый ценникодержатель
(с регулируемым углом наклона)
стандартный цвет- белый RAL 9003



Плафоны на лампах
(стандартная комплектация)
Обеспечивают равномерное
рассеивание света



Верхний бампер: стандартный цвет- RAL 7046, (другой цвет определяется заказчиком по RAL, за дополнительную плату.)



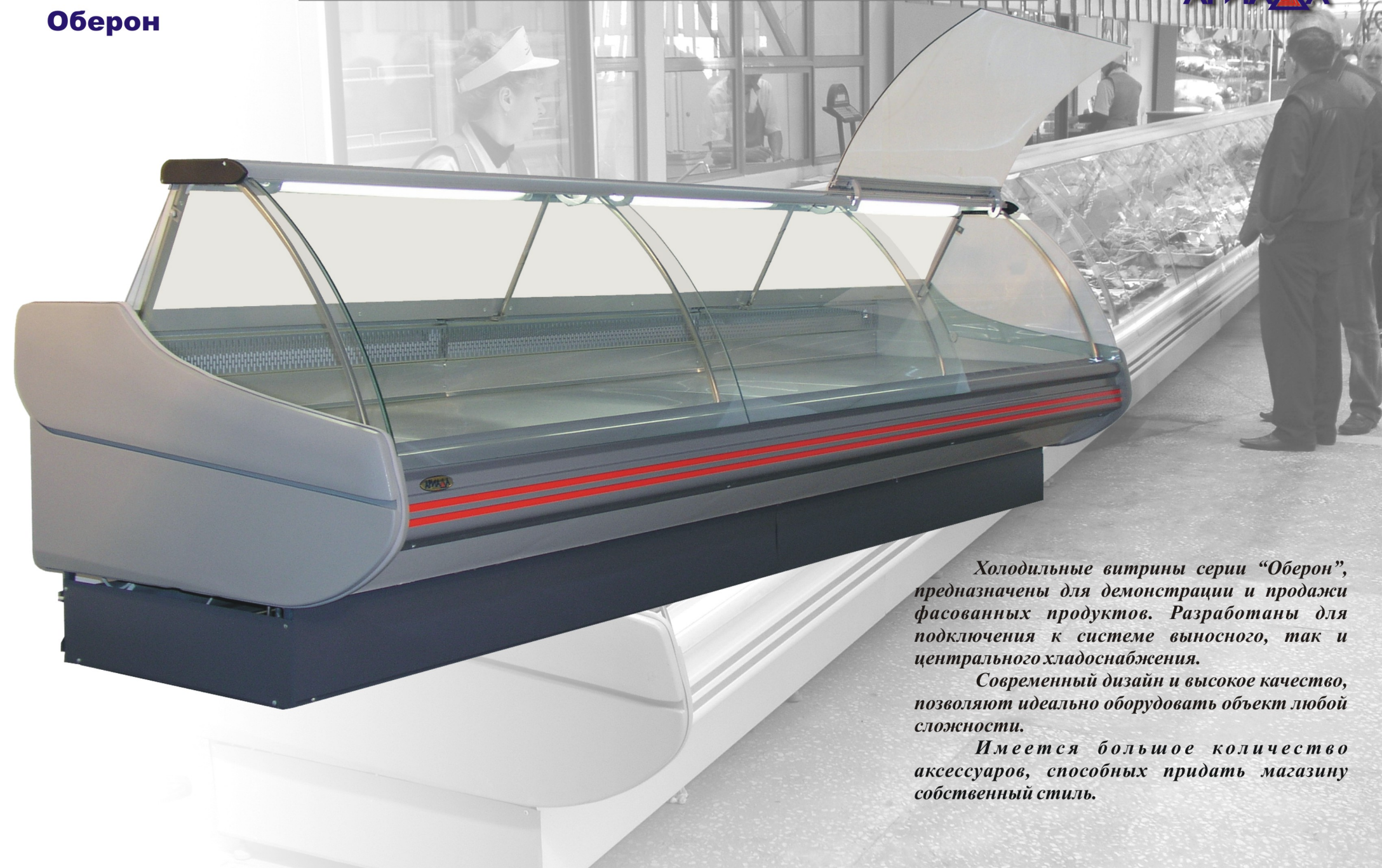
Нижний бампер: стандартный цвет- RAL 7046, (другой цвет определяется заказчиком по RAL, за дополнительную плату.)

FRESH

Оберон

Модернизированная линейка под выносной холод

АРИАДА



Холодильные витрины серии “Оберон”, предназначены для демонстрации и продажи фасованных продуктов. Разработаны для подключения к системе выносного, так и центрального хладоснабжения.

Современный дизайн и высокое качество, позволяют идеально оборудовать объект любой сложности.

Имеется большое количество аксессуаров, способных придать магазину собственный стиль.



Модификации:

- * Гастрономическая (BC-12).
- * Низкотемпературная (BH-12).
- * Пресерв (BU-12)

Технические характеристики:

- * Температура окружающей среды: +12°C ... +32°C.
- * Температурный диапазон:
 - гастрономическая 0°C ... +6°C;
 - низкотемпературная -18°C ... -10°C;
 - пресерв -5°C ... +5°C;
- * Номинальное напряжение: 220В, частота 50Гц.
- * Охлаждение: динамическое (гастрономическая, пресерв); статическое (низкотемпературные).
- * Размораживание автоматическое (низкотемпературные с помощью ТЭНов).
- * Собираются в любую линию с использованием охлаждаемых углов.
- * Обозначение витрин:
 - УН внешний угол - 90°.
 - УВ внутренний угол - 90°.

Стандартная комплектация :

- * Фронтальное стекло поднимающееся на амортизаторах
- * Испаритель (с вентиляторами- гастрономические и пресерв).
- * Заправочный клапан Шредера.
- * Клапан соленоидный.
- * ТРВ для R404A (R 22- по спец. заявке).
- * Электронный блок управления: ф. «Eliwell» ID 974 (ID 985 master/slave по спец. заявке).
- * Защитный бампер.
- * Комплект для подключения дренажа.
- * Сдвижные шторы.

Дополнительные опции:

- * Стекланный мобильный делитель
 - низкий ;
 - высокий;
 - полнопрофильный.
- * Двухуровневая выкладка.
- * Трехуровневая выкладка.
- * Розовой и желтой подсветкой

N п/п	Наименование параметра	BU 12-160	BU 12-260	BU 12-375	BC 12-160	BC 12-260	BC 12-375	BC 12 УН	BC 12 УВ	BH 12-160	BH 12-200
1	Площадь для размещения продуктов, м2	1,29	2,24	3,3	1,29	2,24	3,3	1,22	1,28	1,07	1,4
2	Полезный объем внутренней камеры, м3	0,3	0,5	0,74	0,3	0,5	0,74	-	-	-	-
3	Нагрузка на демонстрационные противни, кг	51	93	100	51	93	100	43	45	37	48
4	Потребляемая мощность, кВт не более	0,135	0,21	0,3	0,135	0,21	0,3	0,2	0,2	0,135	0,21
5	Холодопроизводительность, Вт	700	1020	1670	600	920	1570	650	910	660	740
6	Габаритные размеры, мм										
	Длина	1570	2600	3870	1570	2600	3870	1450	1350	1570	2020
	Длина (без боковин)	1447	2494	3742	1447	2494	3742			1447	1894
	Ширина	1215	1215	1215	1215	1215	1215	1450	1350	1215	1215
	Высота	1185	1185	1185	1185	1185	1185	1185	1185	1185	1185
7	Потребление электроэнергии в сутки, кВт./ч.	3,5	5,7	7,8	3,24	5,04	7,2	4,8	4,8	3,24	5,04
8	Максимальная мощность, кВт./ч	0,72	1,3	2,0				0,69	0,79	0,43	0,61
9	Масса, кг не более	145	245	350	145	245	350	165	171	152	270

Оберон



Стыковка витрин разных модификаций в единую линию, с использованием полнопрофильного делителя.

Идеальные витрины “Оберон”, отвечают всем требованиям современного магазиностроения, выполнены:

- с верхней алюминиевой структурой (объемное стекло), предназначенное для торговли “через прилавок”;
- “самообслуживание”;

Для установки витрин в линию любой конфигурации, используют охлаждаемые наружные и внутренние углы.

Разделение охлаждаемых объемов витрин производится установкой:

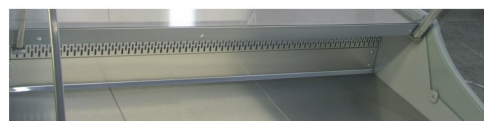
- полнопрофильного делителя,
- мобильными или стационарными перегородками.

В линии используются расчетные столы единого дизайна с витриной.



цветные вставки определяются заказчиком по RAL.

Защитный бампер: стандартный цвет- RAL 7046, (другой цвет определяется заказчиком по RAL, за дополнительную плату.)



Отделка внутреннего объема выполнена из нержавеющей стали.



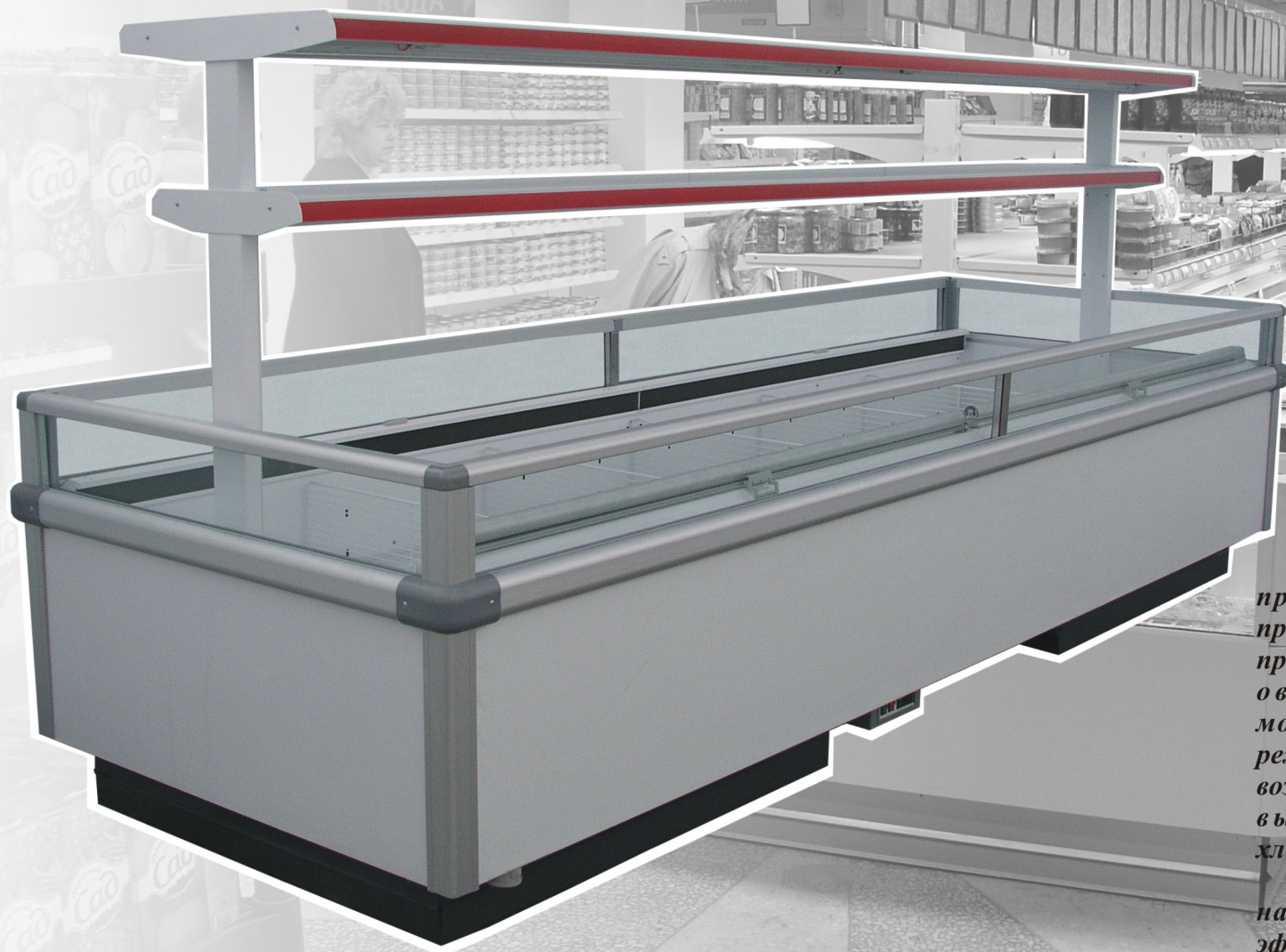
“самообслуживание”

FRESH

Крессида

Модернизированная линейка под выносной холод

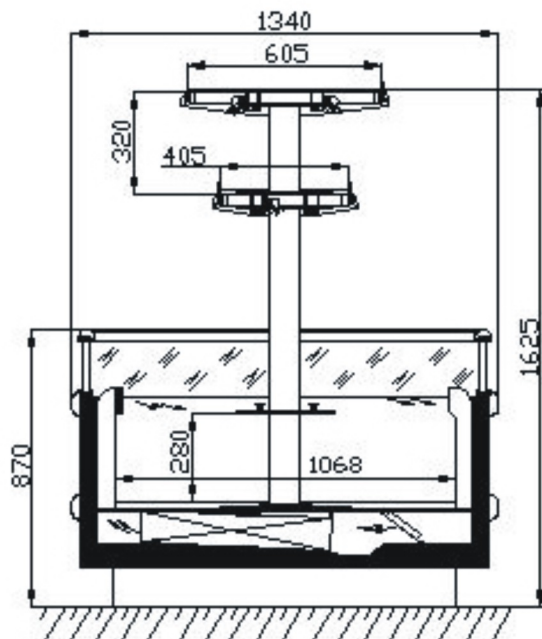
АРИАДА



Островная бонета “Крессида” ВН-9, предназначена для демонстрации и продажи расфасованных, замороженных продуктов: полуфабрикатов, мяса, рыбы, овощей, кондитерских изделий, мороженого в низкотемпературном режиме (-18С) Разработаны бонеты с возможностью подключения к системе выносного, так и центрального хладоснабжения.

Наличие верхней неохлаждаемой надстройки с подсветкой, позволяет эффективно использовать пространство над бонетой.

Крессида-2006



Технические характеристики:

- * Температура окружающей среды: +12°C ...+25°C.
- * Температурный диапазон:
низкотемпературная -20°C ... -18°C.
- * Номинальное напряжение : 220В, частота 50Гц.
- * Охлаждение : динамическое .
- * Размораживание: автоматическое с помощью ТЭНов.

Стандартная комплектация базовой модели
(без боковин):

- * Стандартный цвет белый,
- * Испаритель с вентиляторами.
- * Заправочный клапан Шредера.
- * Клапан соленоидный.
- * ТРВ для R404A (R22 - по спец. заявке)
- * Электронный блок управления : ф. «Eliwell» ID 974 (ID 985 master/slave- по спец. заявке).
- * Подогрев алюминиевых бамперов и стоек.
- * Комплект для подключения дренажа.
- * Ночная шторка.

Дополнительные опции:

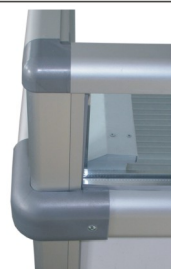
- * Поддоны- решетки в охлаждаемом объеме.
- * Поперечный делитель в охлажденном объеме:
- стеклянный;
- проволочный (покрытие: ПЭП или хром).
- * Ограничители полок:
- стеклянные;
- проволочные (покрытие: ПЭП или хром).
- * Верхняя неохлаждаемая надстройка (двухуровневая с подсветкой)
- * Розовая или желтая подсветка.



Для удобства контроля температуры в охлаждаемом объеме установлен термометр.



Для обеспечения циркуляции воздуха в охлаждаемом объеме на протвнях установлены решетки



Алюминиевые угловые стойки, защитный бампер и верхнее обрамление стеклопакета с обогревом от запотевания конденсатом, с верхней декоративной крышкой.