

ООО «БелАгрегат»	Клиент :
Гл. инж. Смалюк Г. И. Тел. моб. +375 29 3362056 e-mail: smaljuk@mail.ru Skype: genady_sm	Должность: Ф.И.О. Тел.; e-mail:

КОММЕРЧЕСКОЕ ПРЕДЛОЖЕНИЕ

Уважаемый Георгий!

Предлагаем Вашему вниманию **скороморозильный аппарат туннельного типа** для шоковой заморозкипельменей, вареников производительностью **150 кг/час.**

Комплект поставки:

- 1. Инспекционный транспортер (поз. 1)** с прямой модульной лентой Scan Belt (Дания);
- 2. Загрузной транспортер (поз. 2)** с прямой модульной лентой Scan Belt (Дания), имеющей поперечные и продольные боковые перегородки;
- 3. Пятиярусный транспортер (поз. 3)** с прямой модульной лентой Scan Belt (Дания) см. рис. 1;

- Верхний подающий транспортер с модульной лентой;
- Мотор-редукторы морозостойкого исполнения «SEW-EURODRIVE» (Германия) на каждом ярусе;
- Управление каждым мотор-редуктором преобразователем частоты вращения "Delta Electronics";
- Устройство индикации времени замораживания сообщает расчетное время нахождения продукта на каждом из восьми транспортеров, а также суммарное время последовательного нахождения продукта на всех транспортерах.

Принцип работы. Предварительно изготовленный продукт переключается на инспекционный транспортер (поз. 1), затем на загрузной транспортер (поз. 2), предназначенный для подачипельменей на выступающий из теплоизоляционной камеры (поз. 4) верхний подающий транспортер и поступают в скороморозильный аппарат. Здесь пятиярусный транспортер (поз. 3) эффективно обдувается потоком охлажденного воздуха, вырабатываемого шок-фростером (поз. 5), обеспечивая шоковую заморозку. Окончательная заморозка и закалка продукта происходит на нижних ярусах многоярусного транспортера, в процессе продвижения и перехода продукта с яруса на ярус, которые расположены на разных уровнях, один под другим.

Применение модульной транспортерной ленты с диапазоном работы до минус 73 °С обеспечит повышенный срок службы (срок эксплуатации до 10 лет), возможность оперативного ремонта поврежденных участков путем замены отдельных модулей. Модульная лента не требует натяжки, приводится в движение путем зацепления со звездочками, установленными на приводном и натяжном валах. Модульная лента

обладает продуваемостью 34 %, что в большей степени обеспечивает качественную заморозку.

Каркасы транспортёров выполнены из нержавеющей стали, состоят из секций, что обеспечивает удобство монтажа и сборки-разборки оборудования.

ОБЩАЯ ТЕХНИЧЕСКАЯ ХАРАКТЕРИСТИКА

Производительность многоярусного транспортера (пельмени), кг/час	150
Время заморозки в номинальном режиме (при $f=50$ Гц), мин	30
Потребная холодопроизводительность, кВт	16
Установленная мощность инспекционного транспортёра не более, кВт	0,37
Ширина транспортной ленты инспекционного транспортёра общая/рабочая, мм	250/250
Установленная мощность загрузного транспортёра не более, кВт	0,37
Ширина транспортной ленты загрузного транспортёра общая/рабочая, мм	375/300
Установленная суммарная мощность многоярусного транспортёра не более, кВт	0,75
Ширина транспортёрной ленты пятиярусного транспортера общая/рабочая, мм	500

Состав холодильной системы:

- **Компрессорно-ресиверный агрегат на базе 4 полугерметичных поршневых компрессоров фирмы Bitzer (Германия)**
- **Воздухоохладитель фирмы Lu-Ve (Италия)**
- **Воздушный конденсатор фирмы Lu-Ve (Италия)**

Стоимость комплекта поставки со склада в Минске

№ п/п	Наименование	Кол.	Стоимость, EURO, с НДС
Скромороозильный аппарат туннельного типа			
1	Транспортер инспекционный	1	5 760
2	Транспортер загрузной	1	8 645
3	Транспортер пятирусный	1	39 620
4	Монтажные и пуско-наладочные работы		3 700
Холодильное оборудование и теплоизоляционный контур			
5	Компрессорно-ресиверный агрегат	1	12 350
6	Воздухоохладитель	1	3 747
7	Конденсатор	1	2 073
8	Теплоизоляционный контур, λ=100 мм	1	5 800
9	Монтажные и пуско-наладочные работы		2 100

Стоимость включает в себя доставку оборудования.

Срок изготовления: 2...2,5 месяца со дня получения предоплаты.

Вся продукция сертифицирована. Сроки производства монтажных работ оборудования составляют 1...2 недели.

Предлагаемый порядок платежей:

Первый платеж – 50% от стоимости Оборудования (предоплата).

Второй платеж – 30% от стоимости Оборудования в течение одного месяца после получения предоплаты.

Третий платёж – 20% от стоимости Оборудования по факсимильному уведомлению о готовности оборудования.

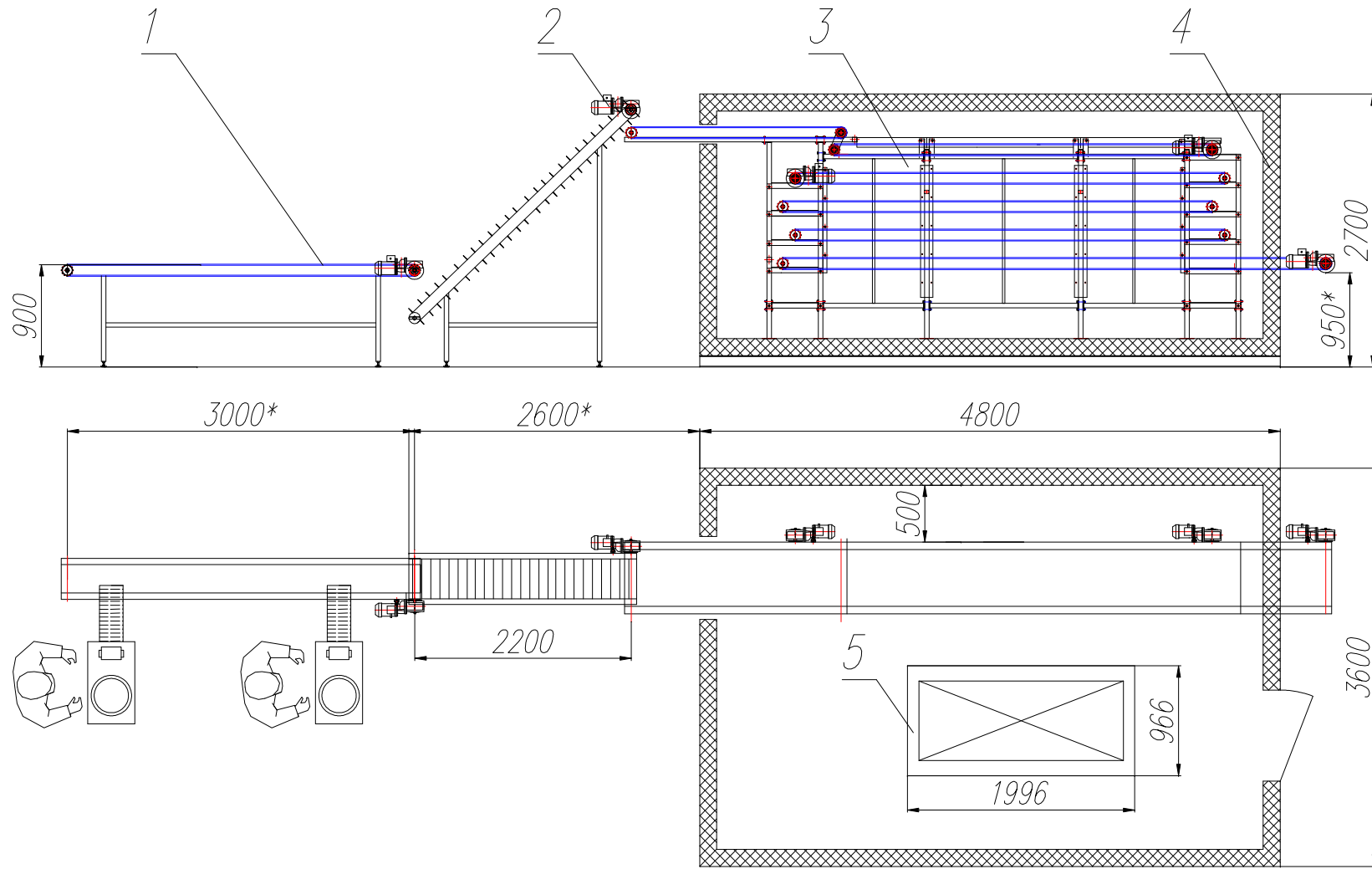
Сервис:

- гарантийный срок обслуживания оборудования в течение 1-го года;
- бессрочное послегарантийное обслуживание;
- бесплатные консультации по вопросам работы оборудования;
- оперативное реагирование и, по необходимости, выезд наших специалистов к заказчику;
- своевременное выполнение заявок на оборудование и на ЗИП

С уважением, директор

В.П. Примако

Примерный план размещения оборудования





Загрузной и многоярусный транспортеры