

Морозильный туннель КОМА (Голландия)



Общая длина конвейера: 17.000 mm

Ширина конвейера: 2.400mm

Секций конвейера: 5

Макс.высота продукта: 100-120 mm

Производительность: 600 кг/час (на рыбном филе)

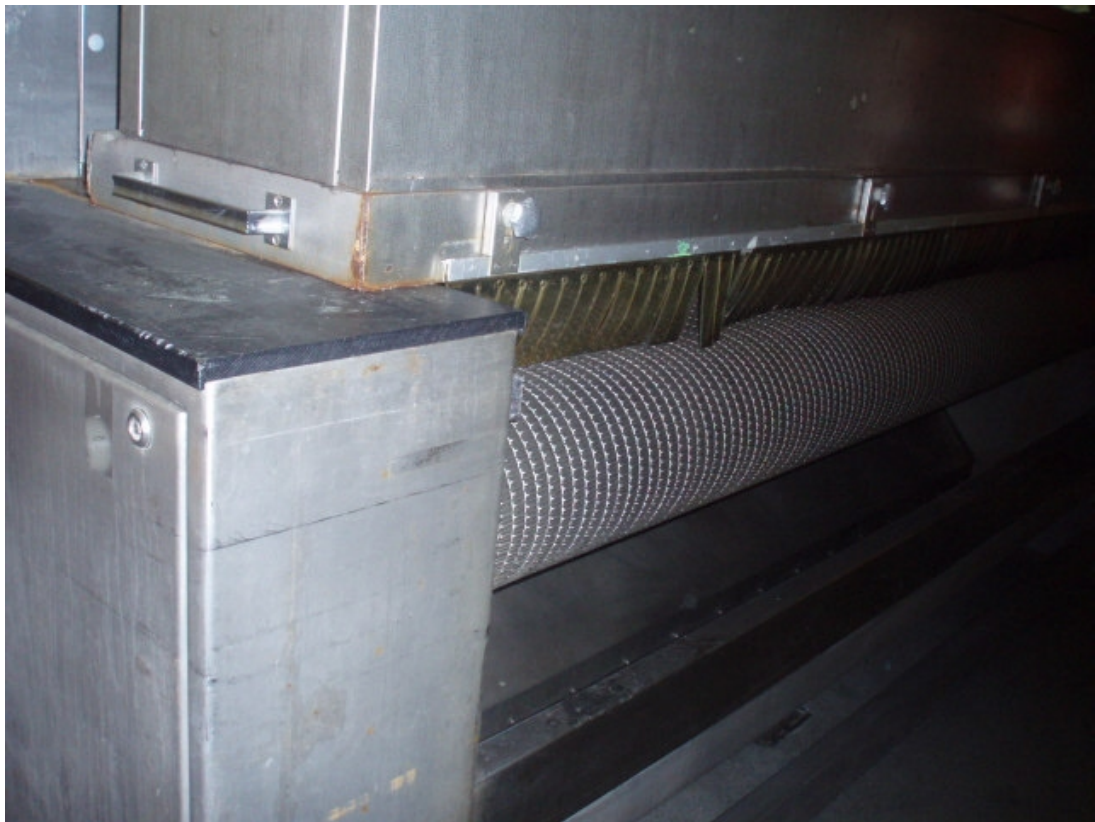
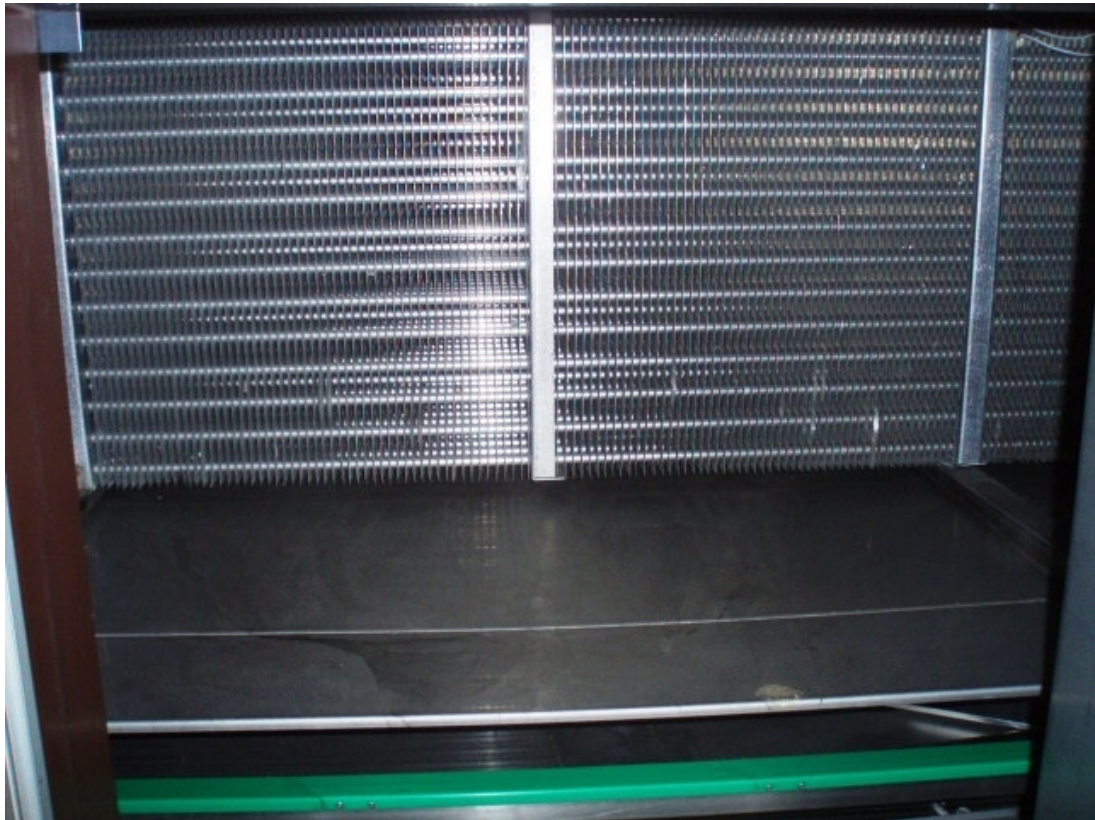
Каждая секция состоит из:

- *Компрессор:* Bitzer S6F-30.2 (35,7 kW at -30°C/+40°C) включая воздушный конденсатор
- *Испаритель:* 4 вентилятора / 0,68 kW / 1400 RPM / 12 mm

В комплекте: Система мойки конвейера, оригинальные инструкции

Каждая секция настраивается индивидуально





Компрессор:

Производитель: Bitzer
Тип: S6F-30.2
Производительность: 35,7 kW при -30°C/+40°C
Хладагент: R 404A (фреон)
Кол-во: 5

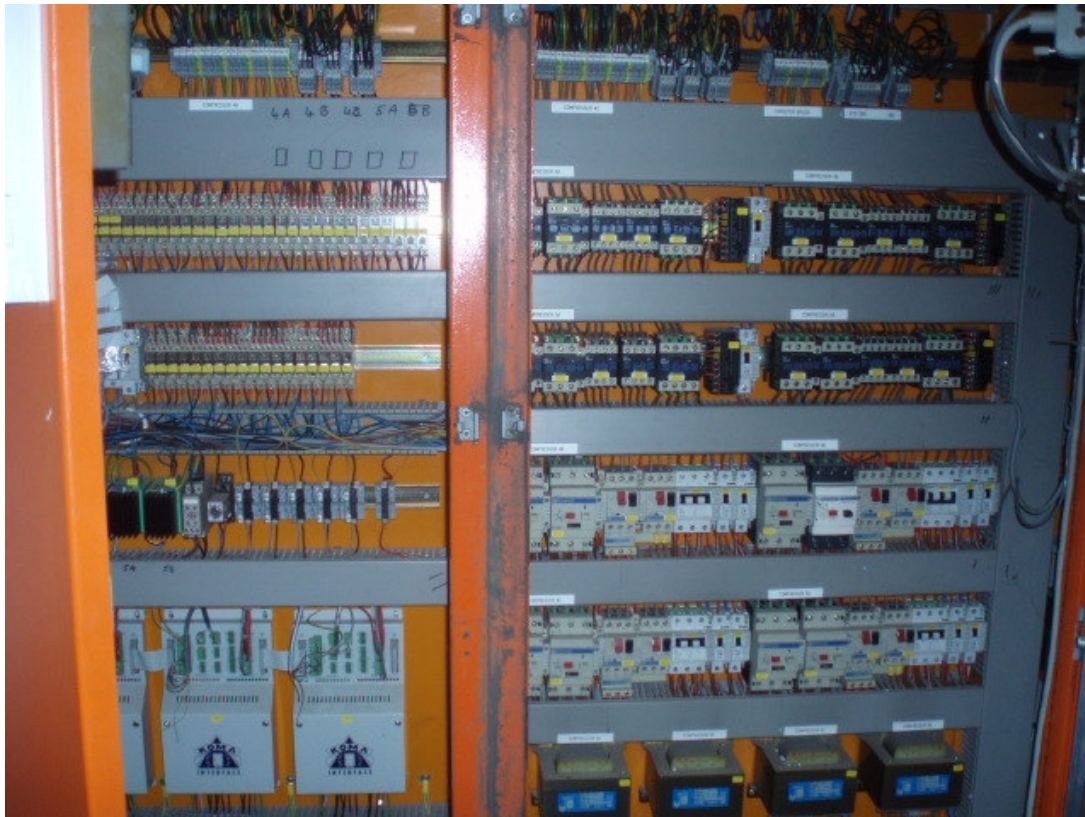


Испаритель:

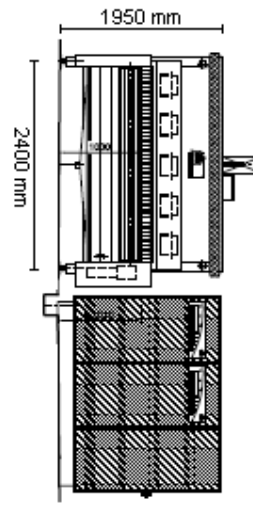
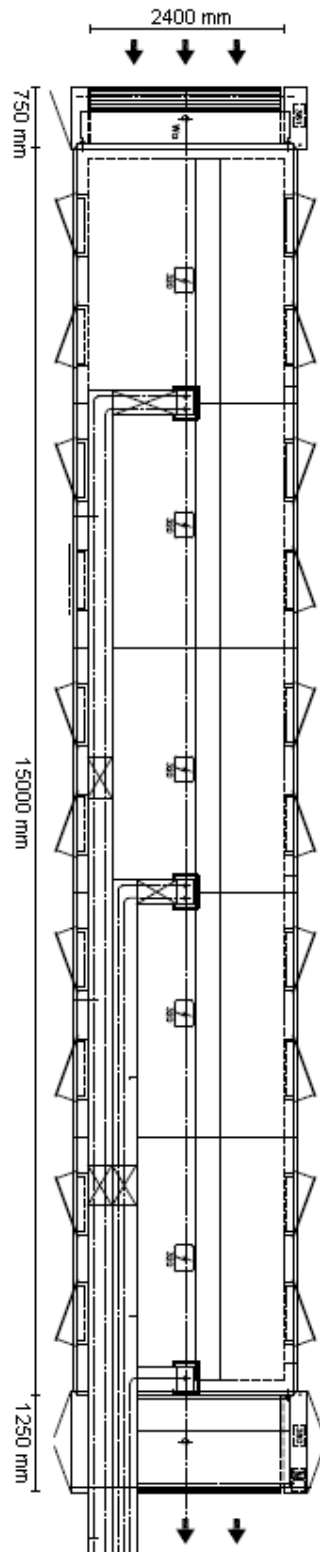
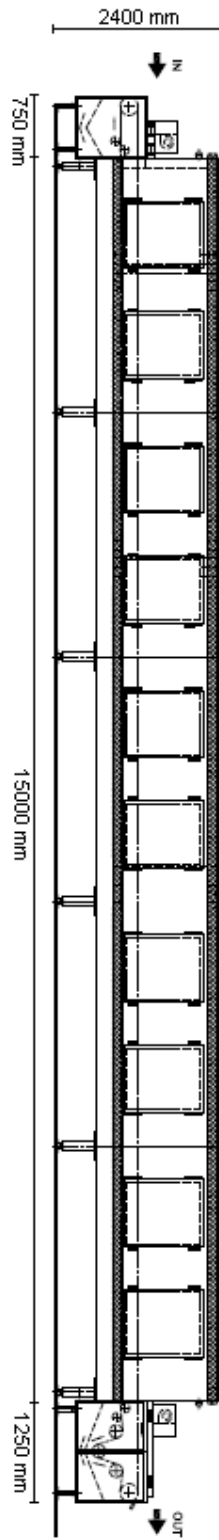
Производитель: Goedhart
Тип: Freeze
Мощность: 65 kW
Вентиляторы: 4 вентилятора / 0,68 kW / 1400 RPM / 12 mm
Кол-во: 5



Панель управления:



Схемы:



КТР-1-240-1500/HD.
415V-3-50Hz-0-1